



**RÉPUBLIQUE  
FRANÇAISE**

*Liberté  
Égalité  
Fraternité*

# Rencontre régionale : Vers une Île-de-France zéro plastique



**Agence de la Transition Ecologique  
Direction Régionale Ile-de-France**

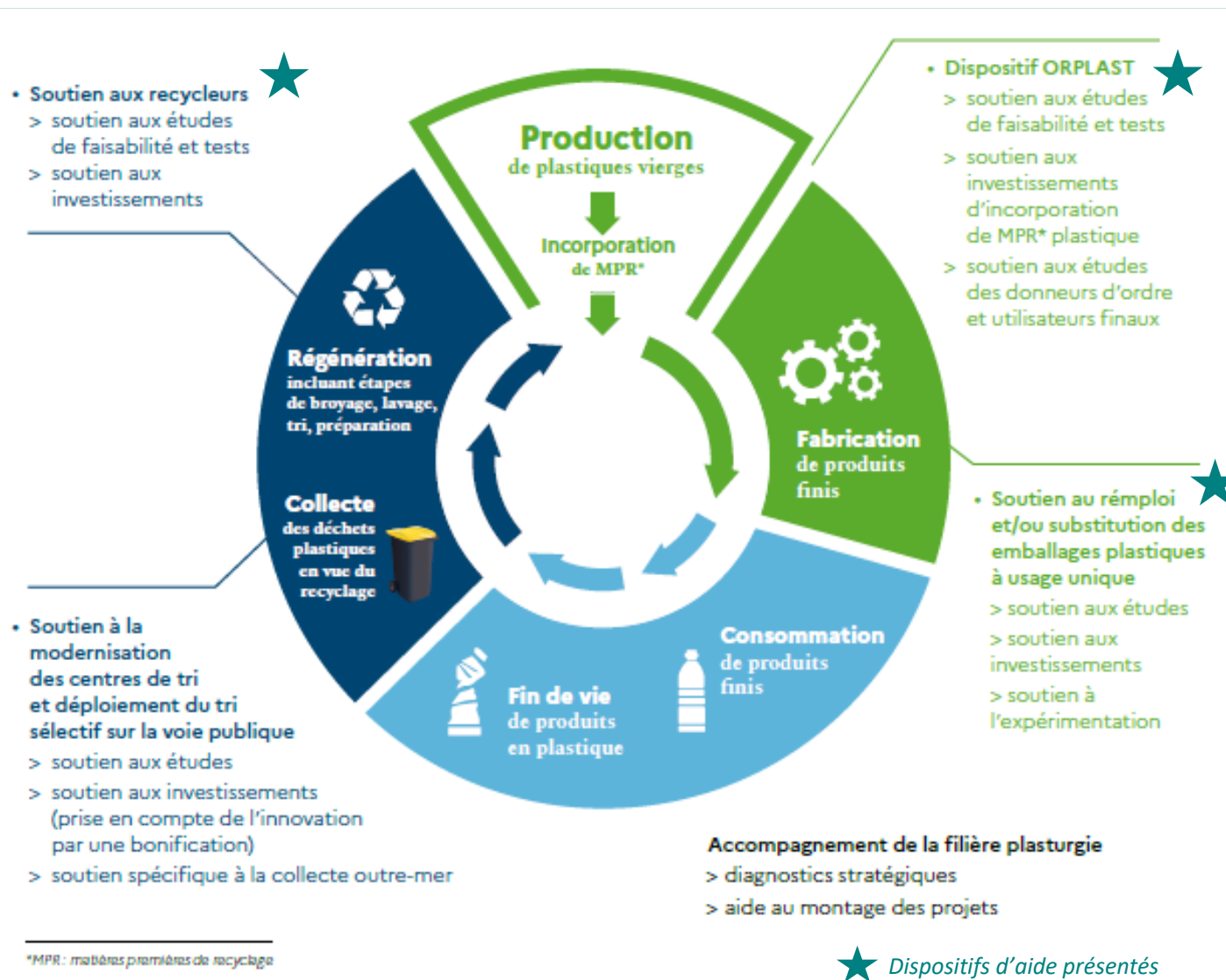
**Pôle Economie Circulaire**

**Claire PEYET-FEBRER**

Responsable des dispositifs d'aide à la valorisation du plastique recyclé et à la substitution du plastique à usage unique à l'ADEME Ile-de-France

[Claire.peyettebrer@ademe.fr](mailto:Claire.peyettebrer@ademe.fr)

# Présentation des dispositifs plastique ADEME en fonction du cycle de vie des produits



Flyer sur les dispositifs de relance dédiés à la filière plastique



# Appel à Projets ORPlast 3



## Objectif

Soutenir l'augmentation d'incorporation de matières plastiques recyclées (MPR) par les plasturgistes ou les transformateurs qui effectuent la transformation de la matière première en produits



Created by Wlchul Wi  
from Noun Project

Petites, moyennes et grandes entreprises



Created by We All Design  
from Noun Project

Outre la pertinence environnementale, les aspects techniques et financiers des projets seront évalués par l'ADEME



Created by Adrien Coquet  
from Noun Project

**Utilisation** de MPR en complément ou substitution de plastique vierge ;  
**Pérennisation** d'intégration de MPR : adaptation de la chaîne de production, approvisionnement de proximité, etc.



Created by Andreas Vignio  
from Noun Project

Le taux d'aide **maximum**. Il varie selon les conditions d'éligibilité et la taille de l'entreprise

Axe 1 – Aide à la décision (diagnostics, études) => 70% des dépenses éligibles

Axe 2 – Aide à l'investissement => 55% des dépenses éligibles



Created by leo-graph.com  
from Noun Project

Les dossiers sur la négoce de MPR, sur l'activité de recyclage, les MPR dites « Mass Balance » sont **inéligibles**.



Created by ashbor  
from Noun Project

**6 dates limites** de dépôt de dossier jusqu'au 15/09/22

Prochaines dates limites : le 1er décembre 2021 puis le 1er avril 2022



Created by Stan John Anthony  
from Noun Project

Lien vers l'AAP : <https://agirpoulatransition.ademe.fr/entreprises/dispositif-aide/20200922/orplast2020-168>



Contact ADEME IdF : [claire.peyetebrer@ademe.fr](mailto:claire.peyetebrer@ademe.fr)

### Chiffres-clés des projets aidés en 2021

- Tonnage annuel de plastique concerné : **8 152**
- Tonnage annuel prévisionnel supplémentaire de MPR incorporées : **6 636**
- Nombre de création d'emplois directs : **7**
- Nombre d'emploi maintenus : **102**

**1 976 306,94 €** d'aide  
financière de l'ADEME



sansetsu



# Financement des investissements de recyclage des déchets plastique (ORPLAST régénération)



## Objectif

Pour accompagner le développement du recyclage, l'ADEME soutient les études permettant de créer de nouvelles installations ou d'améliorer une installation existante de recyclage et les investissements de recyclage (création ou amélioration) des matières plastiques.



Created by Wisai Wi  
from Noun Project

L'aide s'adresse aux entreprises de recyclage des déchets, souhaitant structurer de nouvelles filières et améliorer les performances de recyclage.



Created by We All Design  
from Noun Project

Outre la pertinence environnementale, les aspects techniques et financiers des projets seront évalués par l'ADEME



Created by Adrien Coquet  
from Noun Project

Activités de recyclage : tri ou transformation d'un plastique post-consommation en MPR commercialisée



Created by Andrea Vignoli  
from Noun Project

Le taux d'aide **maximum**. Il varie selon les conditions d'éligibilité et la taille de l'entreprise

Axe 1 – Aide à la décision (diagnostics, études) => 70% des dépenses éligibles

Axe 2 – Aide à l'investissement => à 55% des dépenses éligibles



Created by loo-graph.com  
from Noun Project

Les projets suivants sont **non éligibles** :

- Atteinte des performances réglementaires des opérateurs REP
- Opérations devant être prises en charge par les filières REP
- Installations conçues majoritairement pour les besoins du seul producteur de déchets.
- Projets portant sur le négoce de MPR.



Created by Ben John Anthony  
from Noun Project

Pour les **projets d'étude préalable**

<https://agirpoulatransition.ademe.fr/entreprises/etudes-prealables-investissements-recyclage-dont-orplast-regeneration>

Pour les **projets d'investissement**

<https://agirpoulatransition.ademe.fr/entreprises/financement-investissements-recyclage-dechets-dont-orplast-regeneration>



Contact ADEME IdF : [claire.peyetebrer@ademe.fr](mailto:claire.peyetebrer@ademe.fr)



### Chiffres-clés

- Tonnage annuel de plastique concerné : **20 980**
- Tonnage annuel prévisionnel de MPR : **19 220**
- Nombre d'emplois créés grâce au projet : **17**
- Nombre d'emplois maintenus grâce au projet : **10**

**2 222 589,25** € d'aide  
financière ADEME



# Dispositif d'aide pour le réemploi, la réduction et la substitution des emballages et contenants, notamment en plastique à usage unique



## Objectif

Accompagner les projets de mise en place des solutions pour diminuer les emballages plastiques mis sur le marché et favoriser le réemploi des emballages



Created by Wilmer W1 from Noun Project

**Entreprises.** Les **collectivités** ayant la responsabilité d'une activité de restauration



Created by We All Design from Noun Project



Le taux d'aide **maximum**. Il varie selon les conditions d'éligibilité et la taille de l'entreprise

Axe 1 – Aide à la décision (diagnostics, études) => 70% des dépenses éligibles

Axe 2 – Aide à l'investissement => 55% des dépenses éligibles



Created by Adrien Dupret from Noun Project

Le dispositif concerne les emballages primaires, secondaires et tertiaires ainsi que les contenants pour la restauration.



Created by Andrian Vignin from Noun Project

Lien vers le dispositif : <https://agirpoulatransition.ademe.fr/entreprises/dispositif-aide/aides-reemploi-reduction-substitution-emballages-contenants-notamment-plastique-a>



Created by tograph.com from Noun Project

L'alternative envisagée doit être **recyclable**



Les opérations **non financées** : équipement pour les opérations de rénovation, achat de véhicule pour la logistique, conditionnement des emballages...



Created by Ben John-Army from Noun Project



Contact ADEME IdF : [claire.peyettebrer@ademe.fr](mailto:claire.peyettebrer@ademe.fr)

## 9 projets accompagnés depuis mars 2021

### Chiffres-clés

- Tonnage de plastique à usage unique évité : **37,4**
- Nombre d'unités d'emballages à usage unique évité : **1 214 820**
- Nombre d'emplois créés grâce au projet : **7**
- Nombre d'emplois maintenus grâce au projet : **26**

**565 540,38 €** d'aide  
financière ADEME



Exemple de Koédo, restaurant de bento japonais à la Défense (92)

Aidé sur l'achat :

- des contenants réemployables et recyclables
- du lave vaisselle

+ aide sur une étude sur la mutualisation des conteneurs avec les restaurants à proximité.







**RÉPUBLIQUE  
FRANÇAISE**

*Liberté  
Égalité  
Fraternité*



Merci pour votre attention