

# Collecte séparée des déchets alimentaires

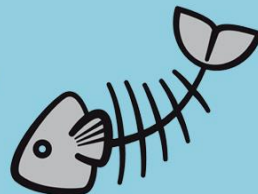
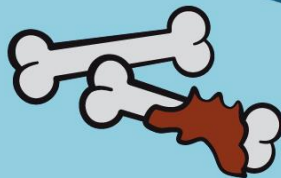


ORDIF – 8 octobre 2019

à la maison,  
à la cantine,  
au restaurant,

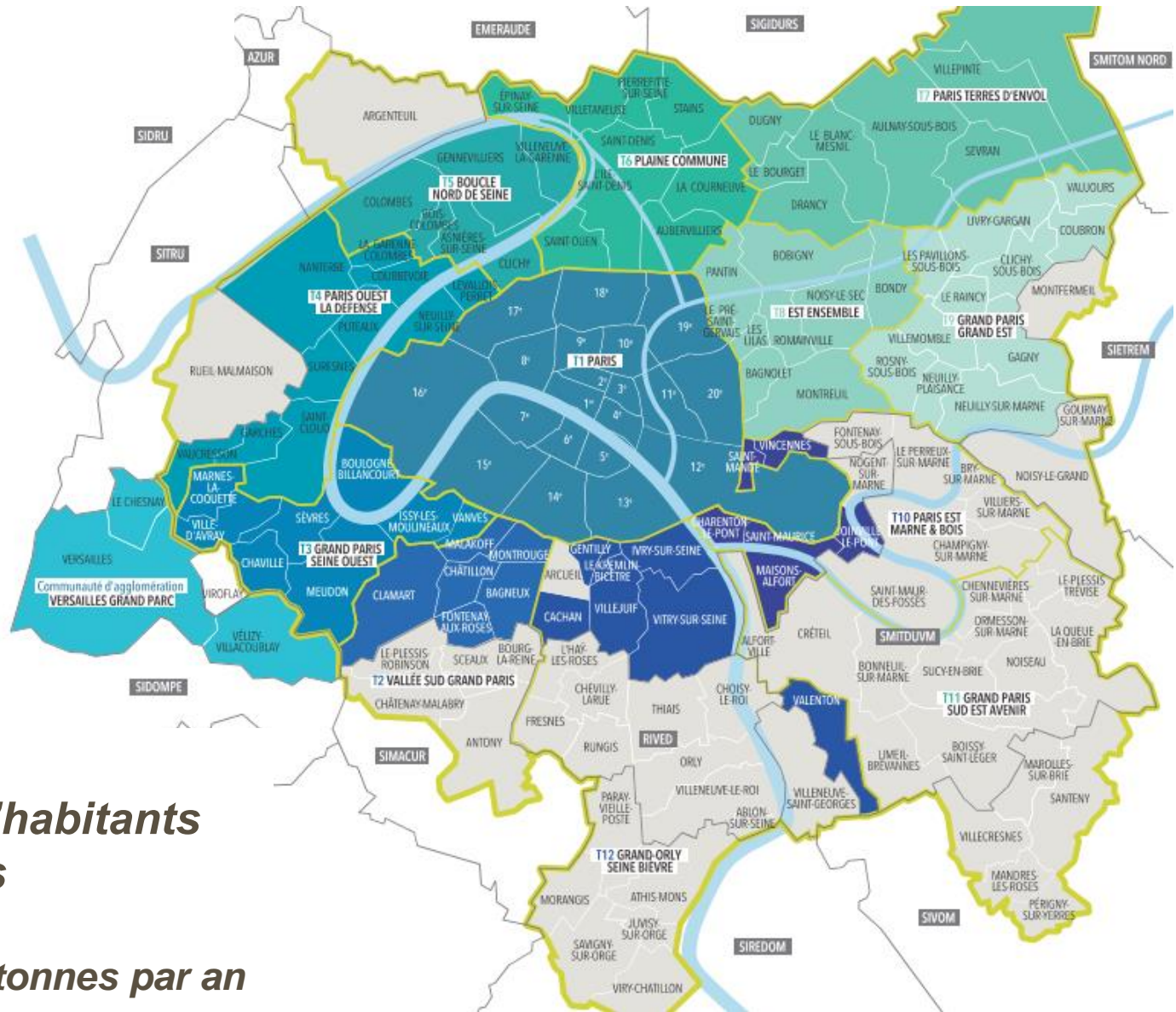
**MES DÉCHETS  
ALIMENTAIRES  
JE LES TRIE !**

[mesdechetsalimentaires.fr](http://mesdechetsalimentaires.fr)



Un réflexe pour  
l'environnement

# Présentation du Sycotom



**5,7 millions d'habitants**  
**85 communes**

**2,3 millions de tonnes par an**

## ❑ Objectif :

- *Accompagner les collectivités à compétence collecte dans la mise en place de la collecte des déchets alimentaires sur le territoire du Syctom*

## ❑ Étapes clés :

- *2016 : Expérimentation collecte des DA des marchés parisiens*
- *2018 : Validation du dispositif d'accompagnement du Syctom (syndicat de traitement) sur la compétence « collecte »*
- *2018 : 10/12 collectivités engagées. 5 000 t traitées*
- *2019 : Déploiement. Bilan technique et de communication. Objectif : 10 000 t traitées.*
- *2025 : Objectif : 147 000 t*
- *2031 : Objectif : 184 000 t*



Kakémono – Animation déchets alimentaires

*Le Syctom soutient ses collectivités adhérentes pour le déploiement du tri, de la collecte et de la valorisation des déchets alimentaires.*

Deux modalités d'accompagnement des collectivités par le Syctom :

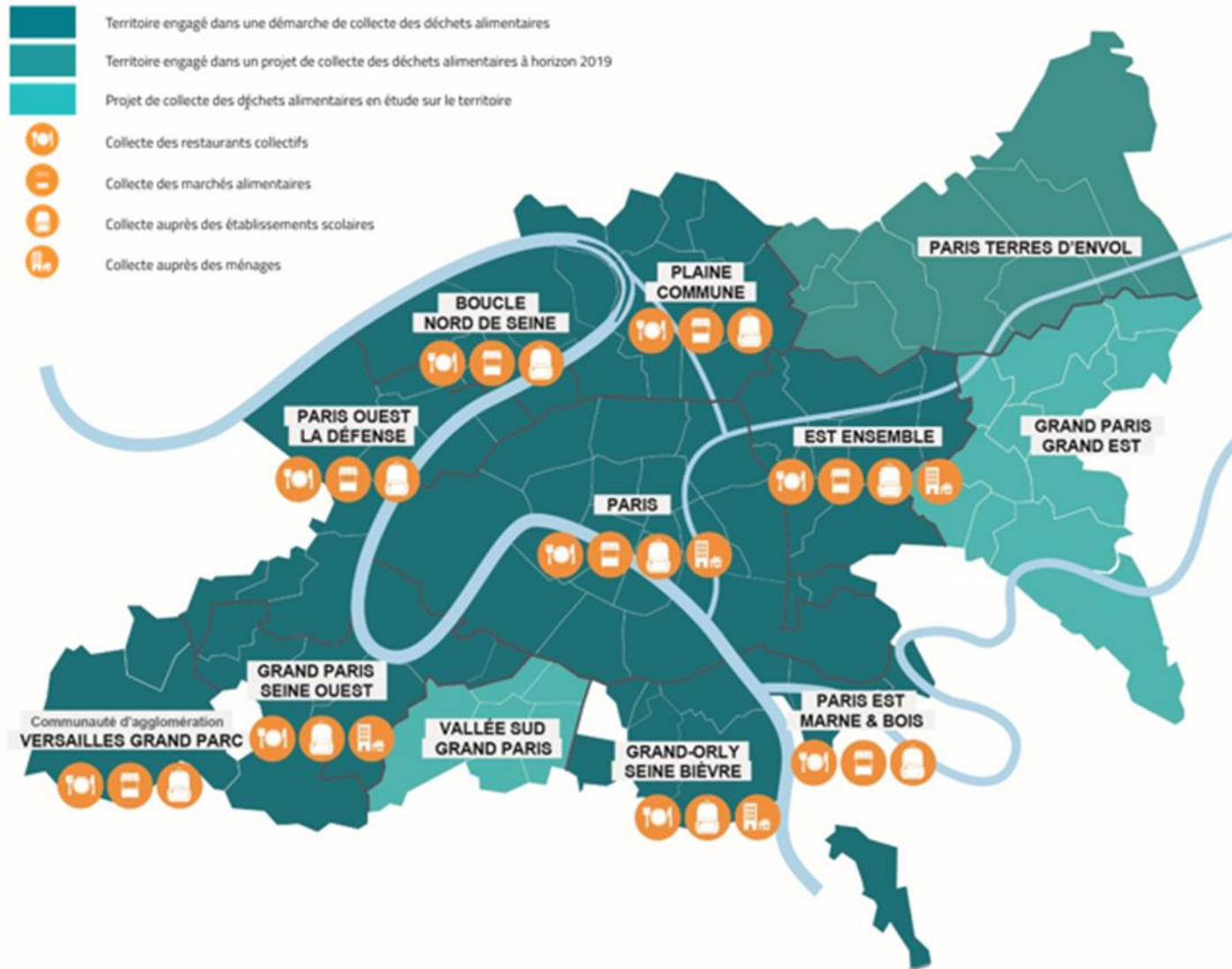
- Le Syctom prend en charge les études amont avec des audits, des enquêtes terrain, la mise à disposition d'éco-animateurs pour les sensibilisations en porte à porte, en pied d'immeuble, sur les marchés, ..., la réalisation et l'édition des outils de sensibilisation, le financement de 90% du prix des sacs biodégradables et des bioseaux, la fourniture et la maintenance des bacs marron déchets alimentaires pour 15€/bac, une collecte gratuite jusqu'au 31 mars 2021 et le traitement à 5€/t.
- Le Syctom propose des subventions aux études amont de 80% des dépenses, de la communication de 80% des dépenses, de la conteneurisation à 30€/bac, à la collecte de 30€/t de déchets alimentaires collecté et le traitement à 5€/t.

*Les collectivités volontaires s'engagent, dans le cadre d'une convention, à assurer la continuité du service de collecte des déchets alimentaires au-delà de ce dispositif.*



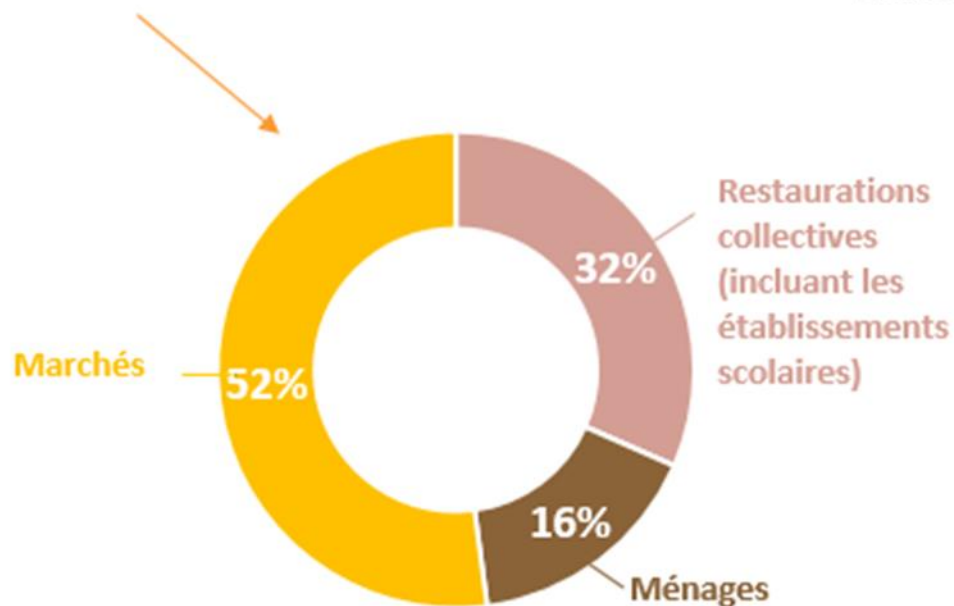
# Territoires engagés

syctom



**4 959 tonnes de déchets alimentaires** collectées

Soit une production de **0,85 kg de déchets alimentaires** par habitant



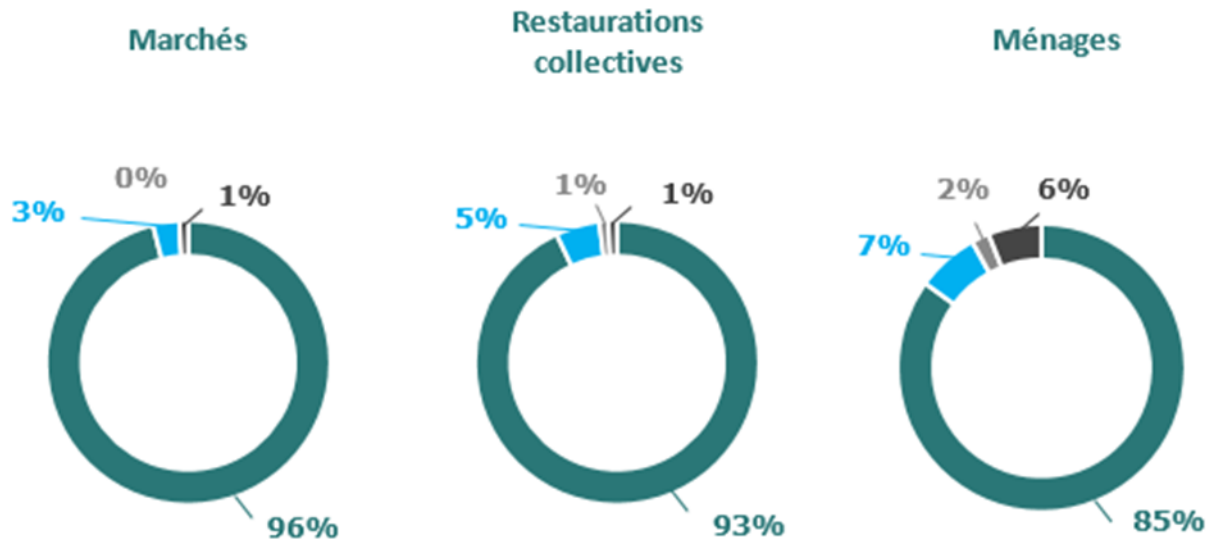
**9 territoires** engagés

**46 communes** concernées

**85 marchés**

**328 restaurations collectives** (incluant les établissements scolaires)

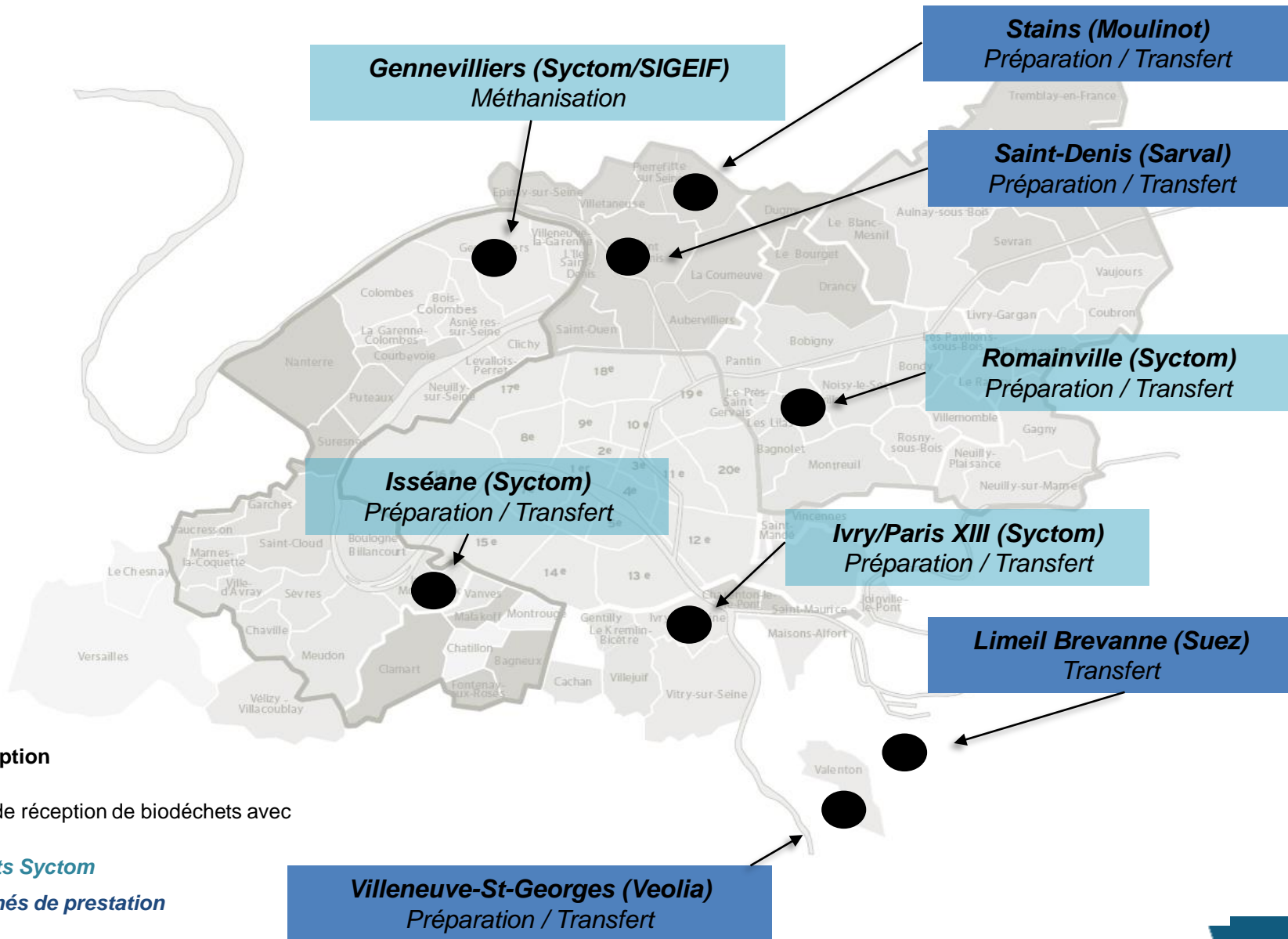
**88 321 ménages**



**35 caractérisations** réalisées suivant une classification en 4 catégories

- Déchets alimentaires selon les consignes de tri
- Déchets non alimentaires valorisables (fleurs, papiers, cartons, ...)
- Sacs opaques remplis de déchets alimentaires
- Déchets non valorisables

# Sites de réception



## Sites de réception

- Sites de réception de biodéchets avec SPA 3

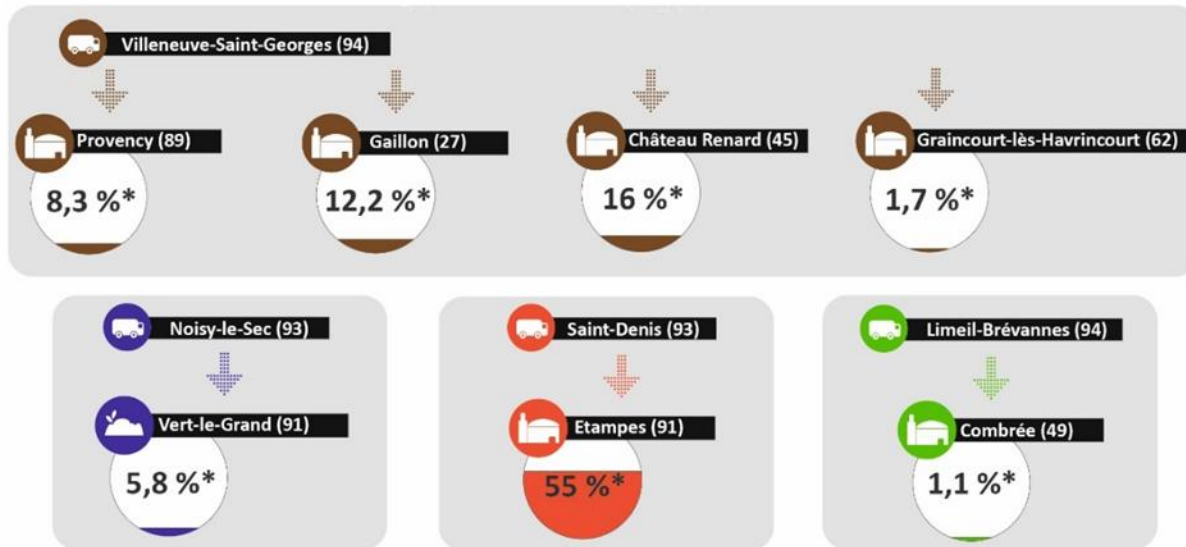
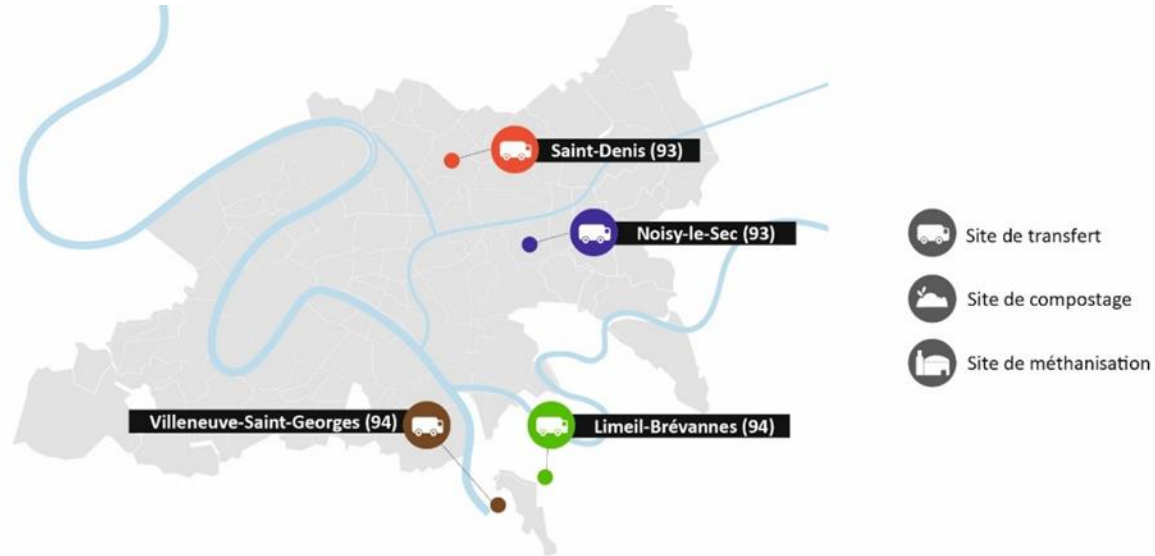
Projets Sytcom

Marchés de prestation



# Sites de traitement et valorisation

syctom



\* Pourcentage de la quantité totale traitée par le Syctom (4 959,3 t)

## Les ménages

- *Fréquences de collecte – au démarrage la CSbio est toujours additionnelle*
- *Le coût de collecte et traitement doit être apprécié pour la globalité des flux*
- *Ne pas négliger des coûts annexes (com, équipements de pré-collecte)*
- *Pour les assimilés : contraintes spécifiques donc redevance spéciale à étudier*

## Les écoles :

- *Les vacances scolaires*
- *Les collectes en dehors des horaires de sortie des enfants*
- *L'évolution dans la prise en charge des DA (gestion de déchets ou restauration)*

## Les marchés :

- *La variabilité des gisements (qualité, quantité )*
- *L'adaptabilité nécessaire à chaque marché*
- *L'évolution dans la prise en charge des DA (gestion de déchets ou du marché forain)*

## Coûts supportés pour le traitement des DA : 166 €/t

- accueil des bennes – **plages horaires adaptées**
- contrôle qualité – report des données
- traitement
- gestion des refus

## Coûts supportés pour l'expérimentation collecte et traitement : 300 €/t

- collecte
- accueil des bennes – **plages horaires adaptées**
- contrôle qualité – report des données
- traitement
- gestion des refus

## Coûts complémentaires :

- caractérisations
- études préalables à la mise en place de la collecte
- formation des producteurs
- fournitures de bioseaux, sacs et bacs



Merci pour votre attention

à la maison,  
à la cantine,  
au restaurant,

**MES DÉCHETS  
ALIMENTAIRES  
JE LES TRIE !**

[mesdechetsalimentaires.fr](http://mesdechetsalimentaires.fr)



Un réflexe pour  
l'environnement