
COÛT DES DÉCHETS FRANCILIENS

DES SINGULARITÉS FRANCILIENNES?

Matinée technique ORDIF/ 8 octobre 2019

Valentin SAUQUES, chargé d'études économie des déchets



Parution du référentiel régional des coûts (hors Paris)

COÛT DE GESTION DES DÉCHETS MÉNAGERS

ÉLÉMENTS DE RÉFÉRENCE 2015, ÎLE-DE-FRANCE HORS PARIS



- **40 collectivités** (40% population hors Paris)
- **Population représentative de la situation francilienne**
 - Ratios kg/hab/an et répartition PC/GC
- **Des coûts consolidés par flux établis pour la première fois (en €/t et €/hab)**
 - Compétence collecte ET compétence traitement

MAI 2019

42.18.05



www.iau-idf.fr



Indicateurs sur les coûts :

Quels indicateurs retenir ?

Coût à la charge de la collectivité

- Indicateur exprimé en €HT par habitant
- « Coût aidé »

Coût des étapes techniques :

- Indicateurs exprimés en € HT par tonne
- Un montant qui revêt différentes réalités selon les modes de gestion et de facturation
 - Coût reconstitué
 - Ex: rapport entre des dépenses fixes/variables et des tonnes collectées/traitées
 - Prix à la tonne facturée
- Coût complet ou coût « technique » (avec recettes industrielles)

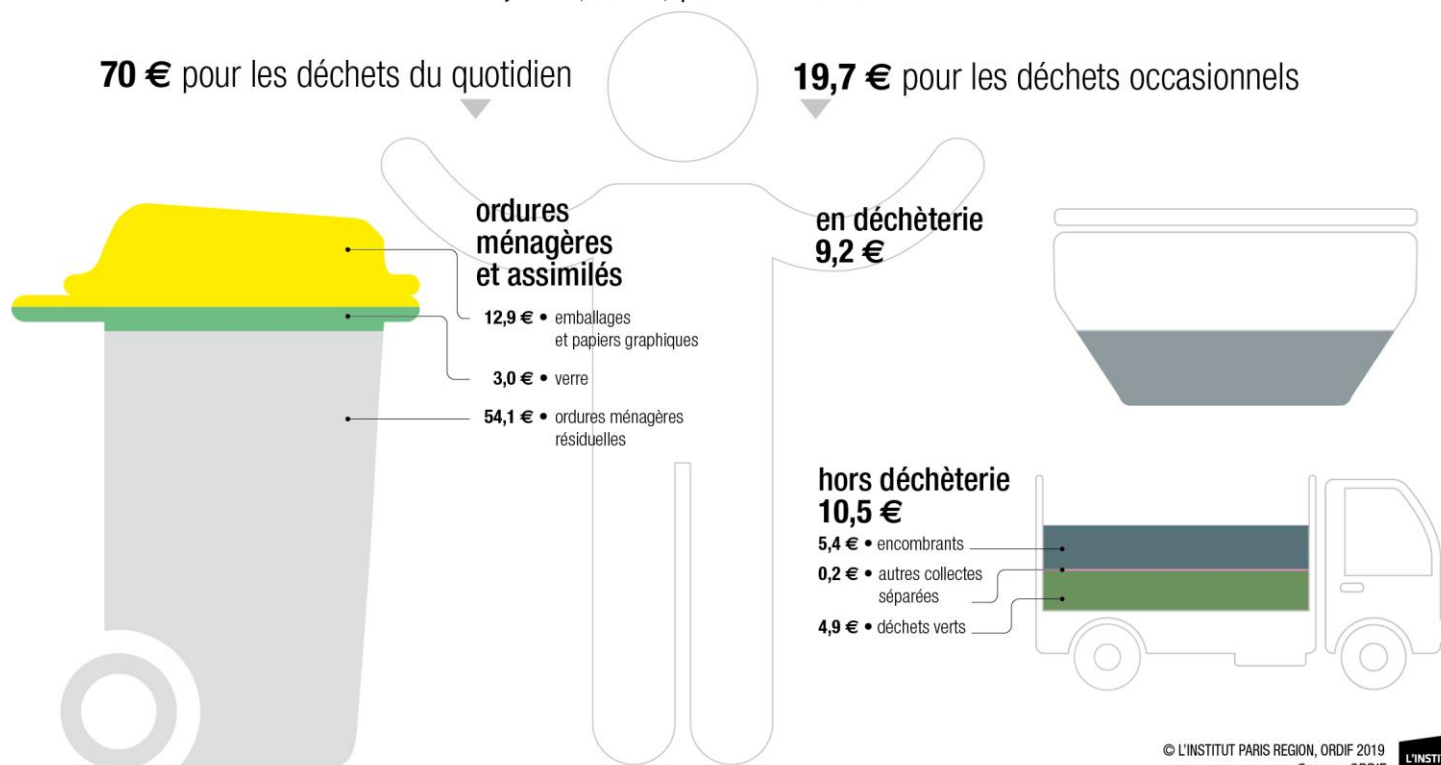
Coût à la charge des collectivités

Coût aidé* de gestion des DMA en Île-de-France en 2015 (hors Paris)

89,7 € (hors TVA) **POUR 1 habitant**

70 € pour les déchets du quotidien

19,7 € pour les déchets occasionnels



* Coût aidé : ensemble des charges desquelles sont déduits tous les produits (recettes industrielles, soutiens et autres aides)

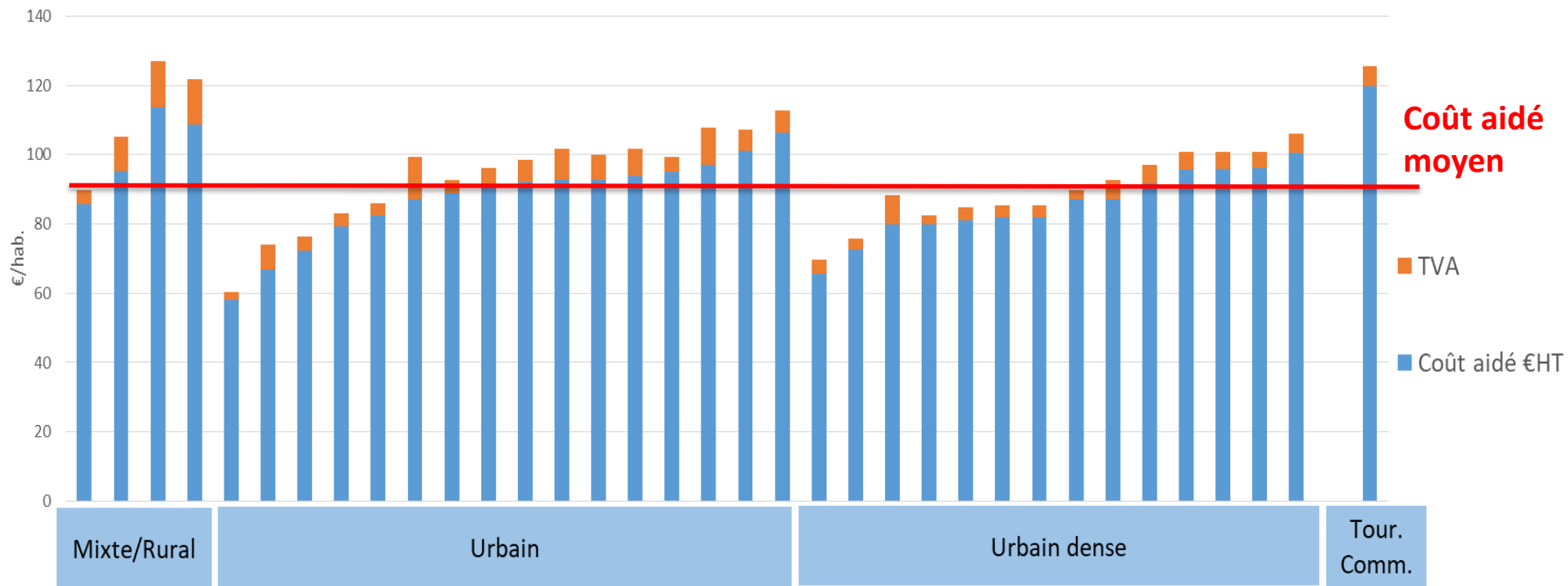
© L'INSTITUT PARIS REGION, ORDIF 2019

Source : ORDIF

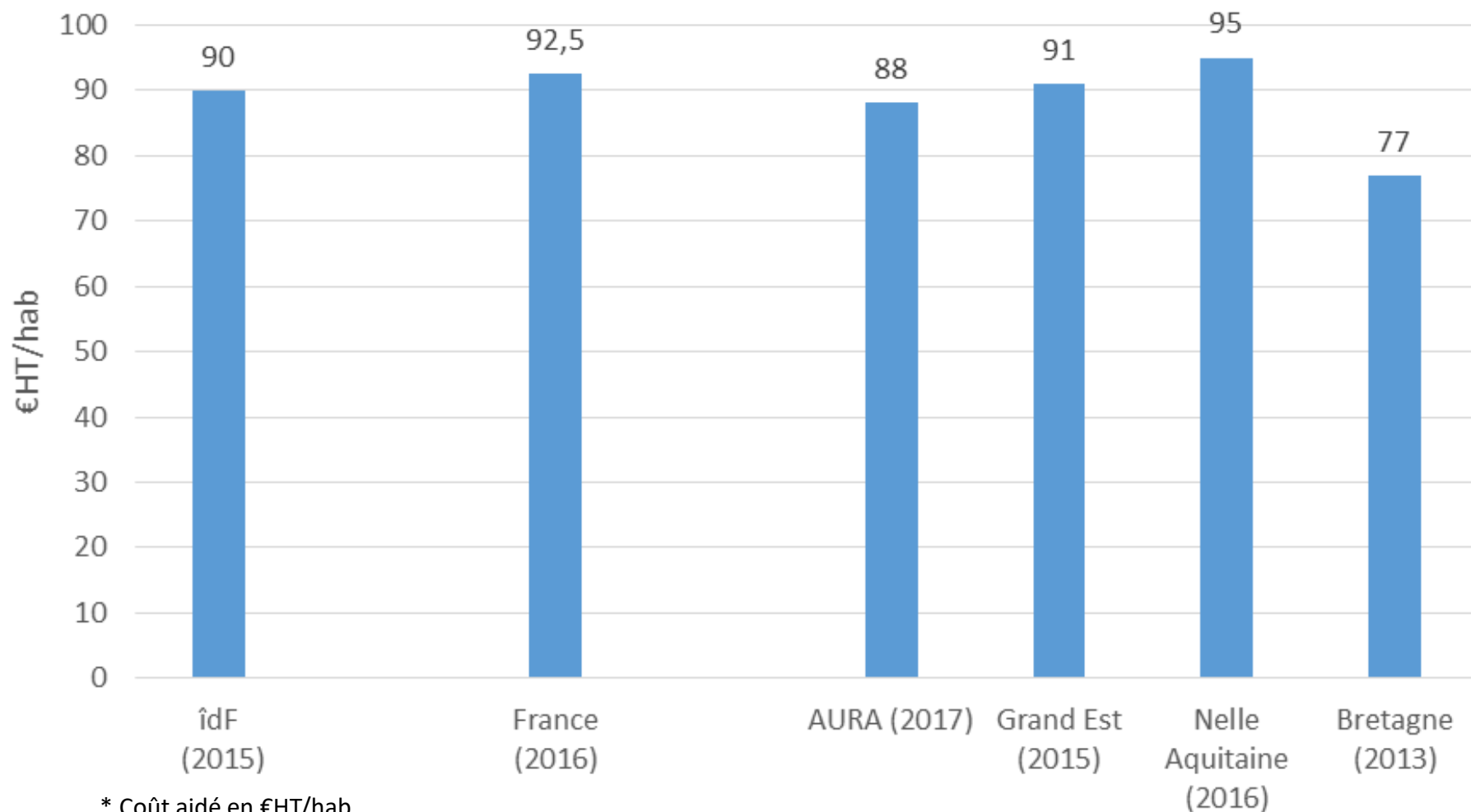
Pictogrammes : © 123rf / Jeremy, © L'Institut Paris Region



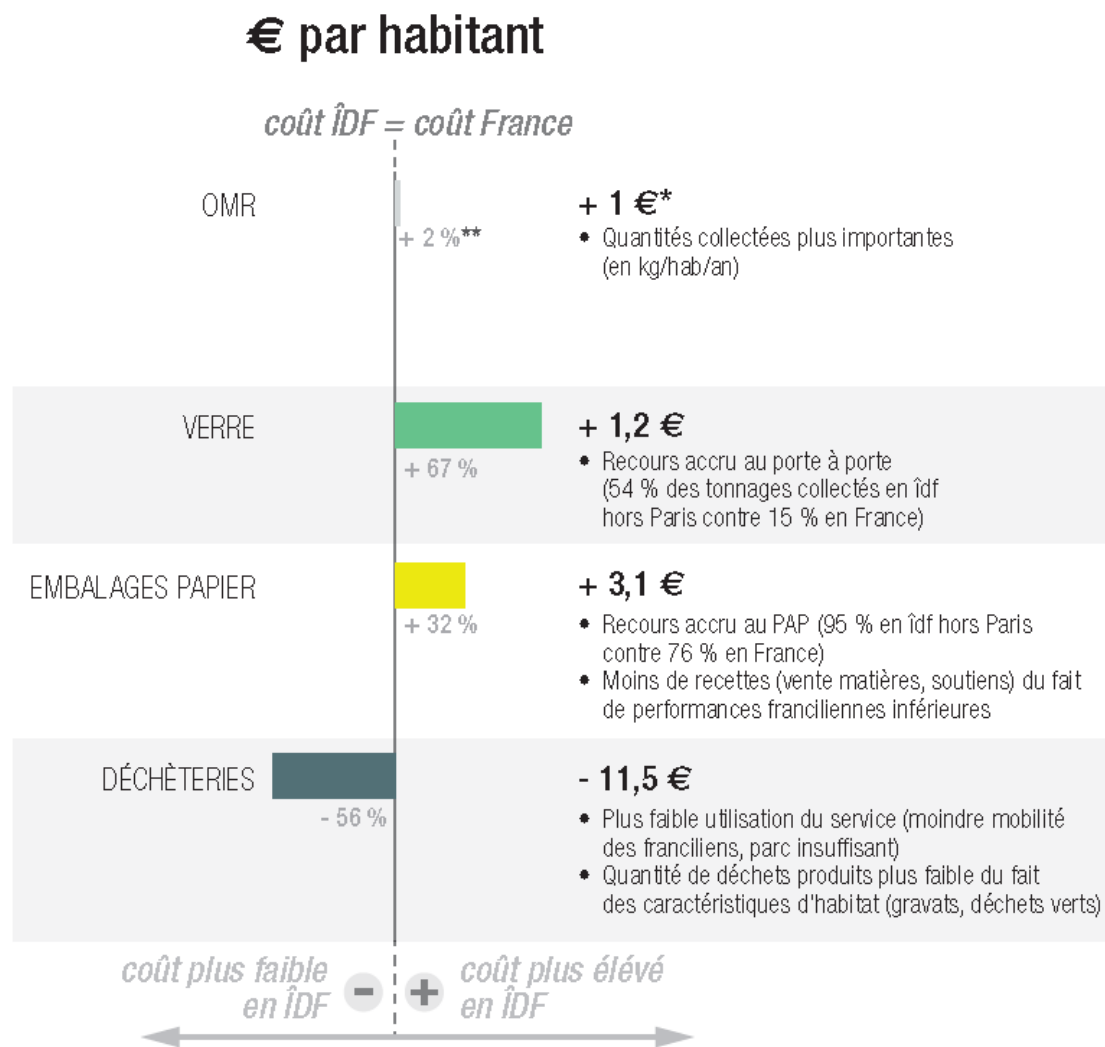
Une moyenne cachant une multitude de réalités franciliennes



Les coûts sont-ils plus élevés en Île-de-France ?



Comment se situent les coûts franciliens par rapport aux valeurs nationales ?



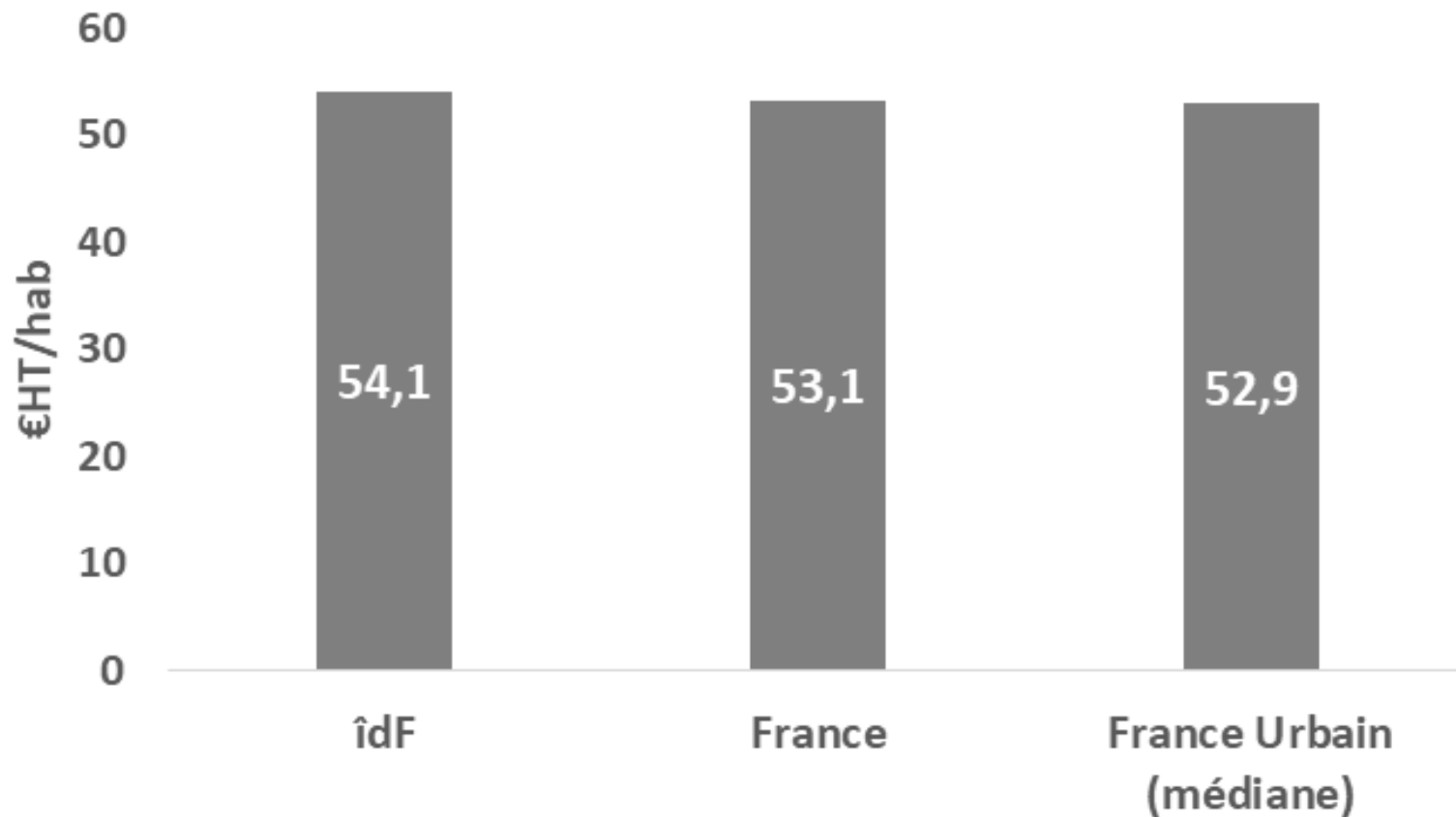
Comment se situent les coûts franciliens par rapport aux valeurs nationales ?

- **Les ordures ménagères et assimilés**
- Les déchets occasionnels

OM résiduelles



Un coût* à l'habitant légèrement supérieur en îdF



* Coût aidé en €HT

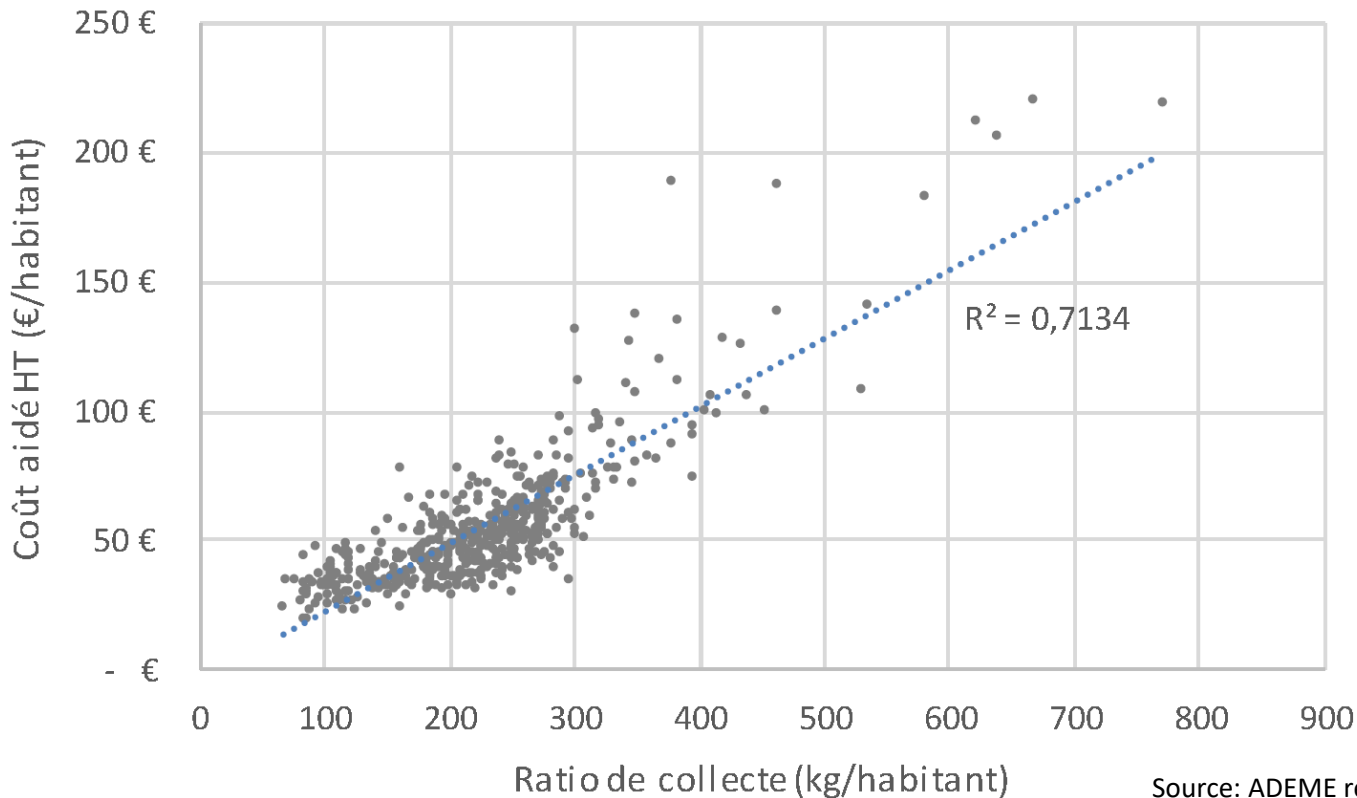
Source : ORDIF (données régionales), ADEME (données nationales)

Facteurs d'impact sur le coût ?



+ Quantités collectées

Dispersion du coût aidé OMR en fonction des ratios de collecte



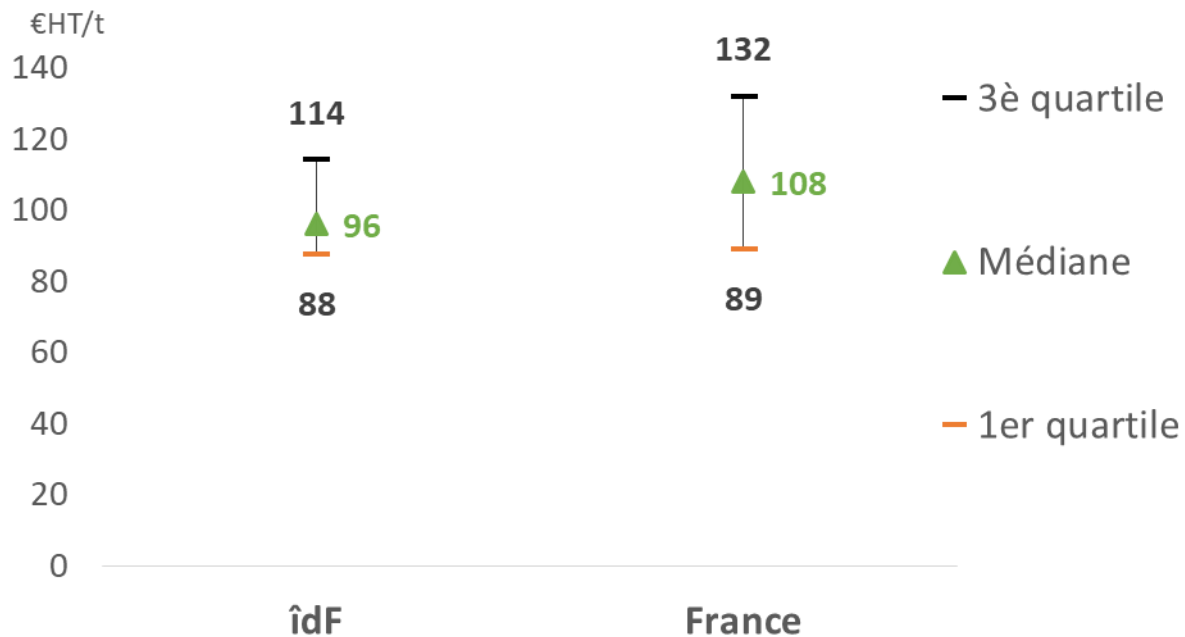
Source: ADEME référentiel 2016

Facteurs d'impact sur le coût ?



- + Quantités collectées
- Proximité des exutoires

Statistiques descriptives des coûts de collecte (€HT/t)



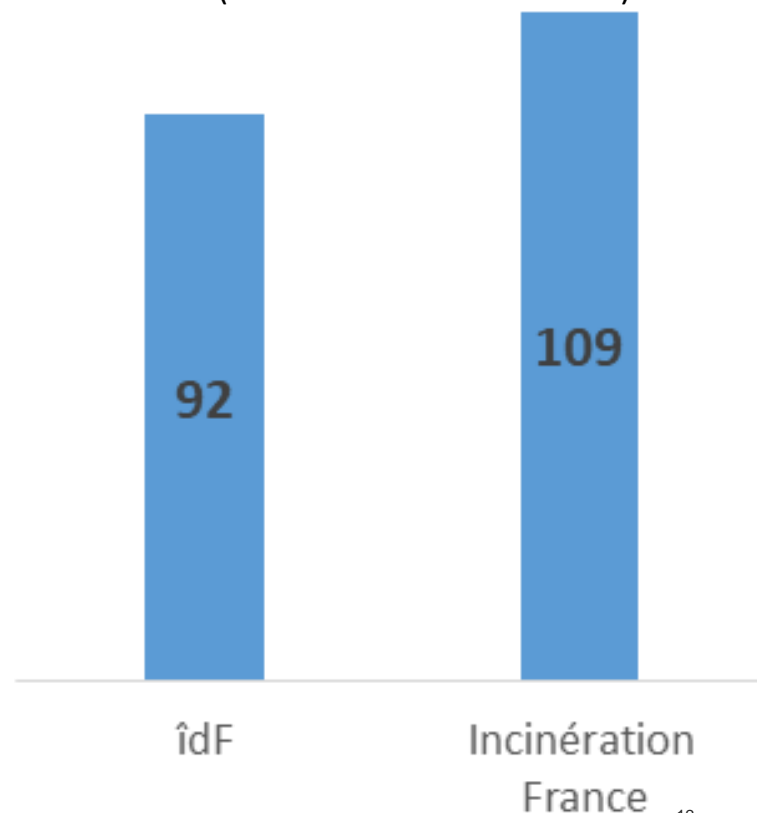
Facteurs d'impact sur le coût ?



- + Quantités collectées
- Proximité des exutoires
- Caractéristiques franciliennes des usines de traitement OMR

Coût technique médian de traitement en €HT/t

(avec recettes industrielles)

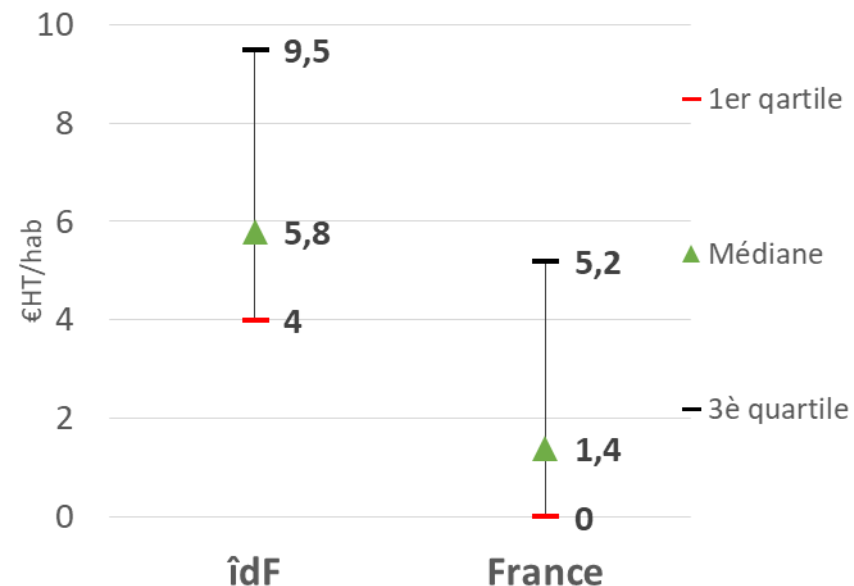


Facteurs d'impact sur le coût ?



- + Quantités collectées
- Proximité des exutoires
- Caractéristiques franciliennes des usines de traitement OMR
- Produits liés à la prédominance de l'incinération

Recettes industrielles au titre des OMr (€HT/hab)

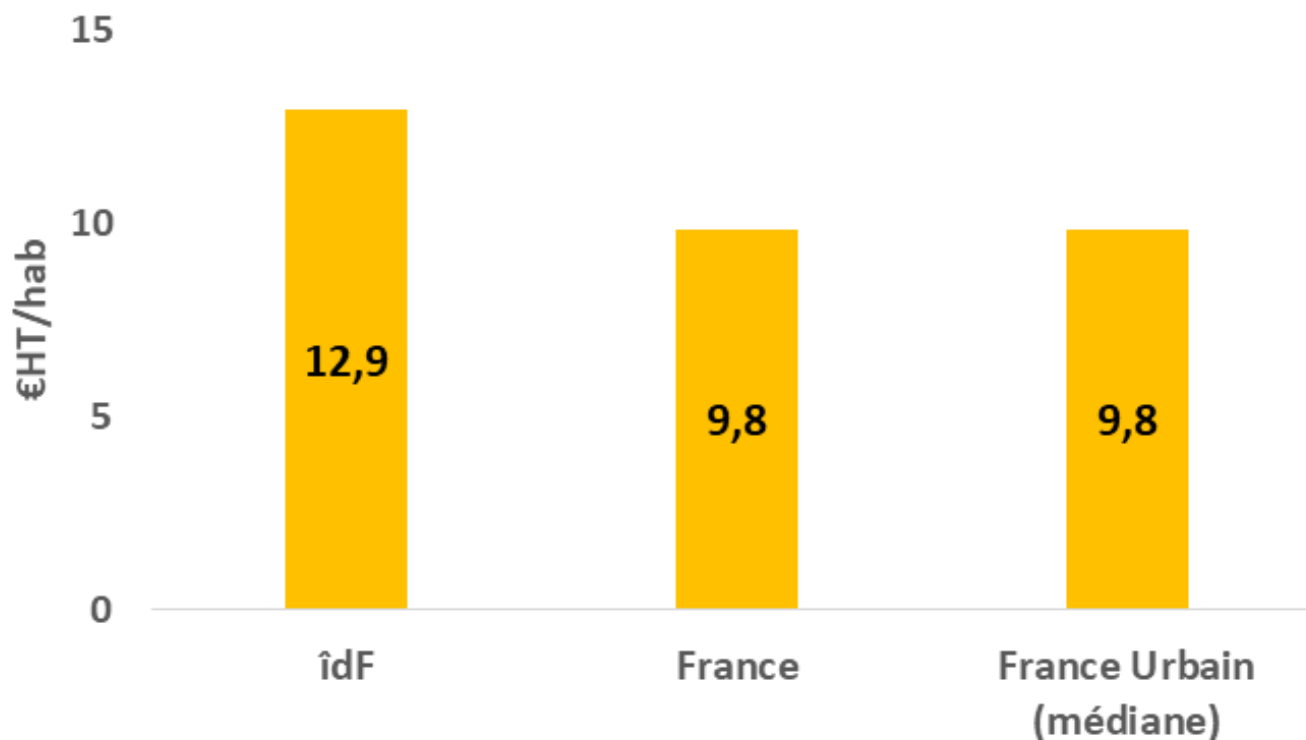


Source : ORDIF 2015, ADEME 2016

Emballages hors verre et papiers



- Des coûts* à l'habitant plus élevés en € par habitant...

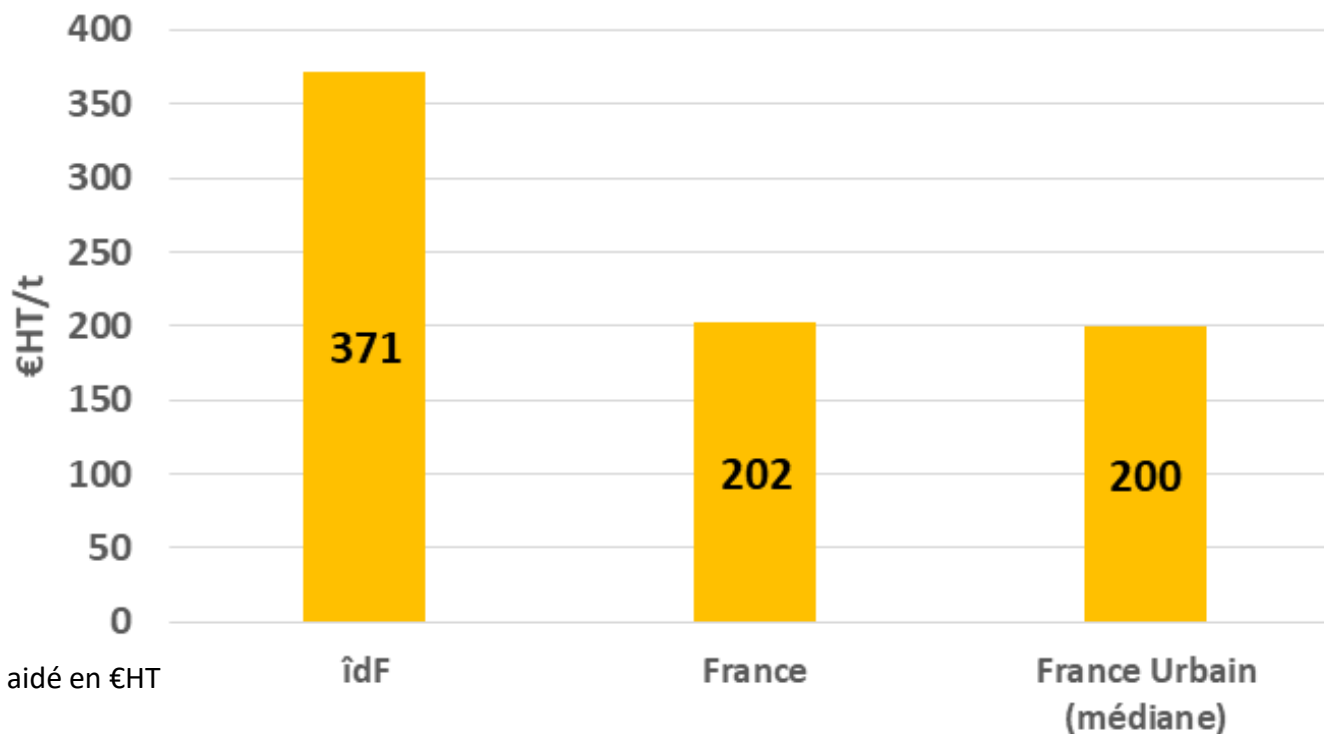


* Coût aidé en €HT

Emballages hors verre et papiers

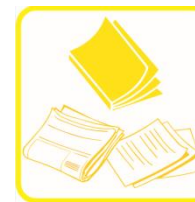


- Des coûts* à l'habitant plus élevés en € par habitant...
- ... comme en € par tonne



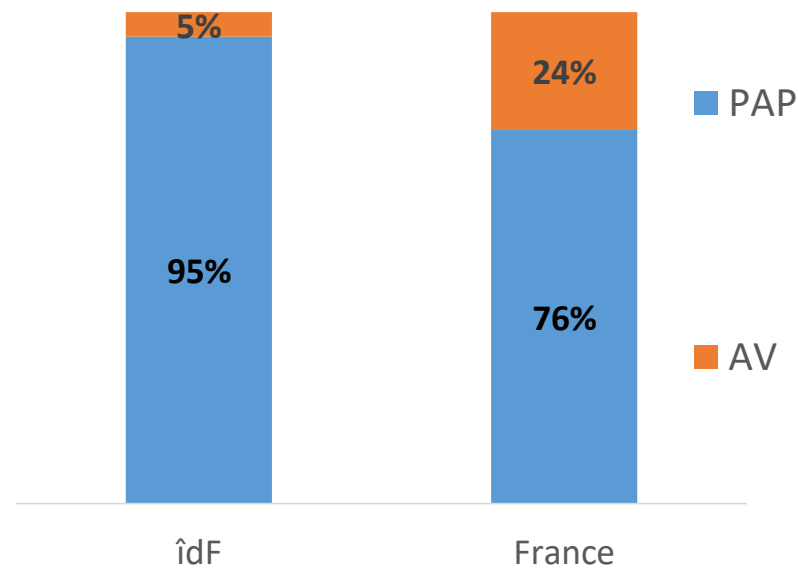
* Coût aidé en €HT

Facteurs impactant les coûts ?



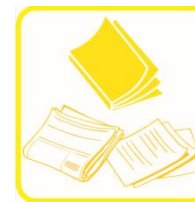
+ Mode de collecte

Répartition des tonnages collectés par mode de collecte



Source : ORDIF (2017), SINOE (2015)

Facteurs impactant les coûts ?

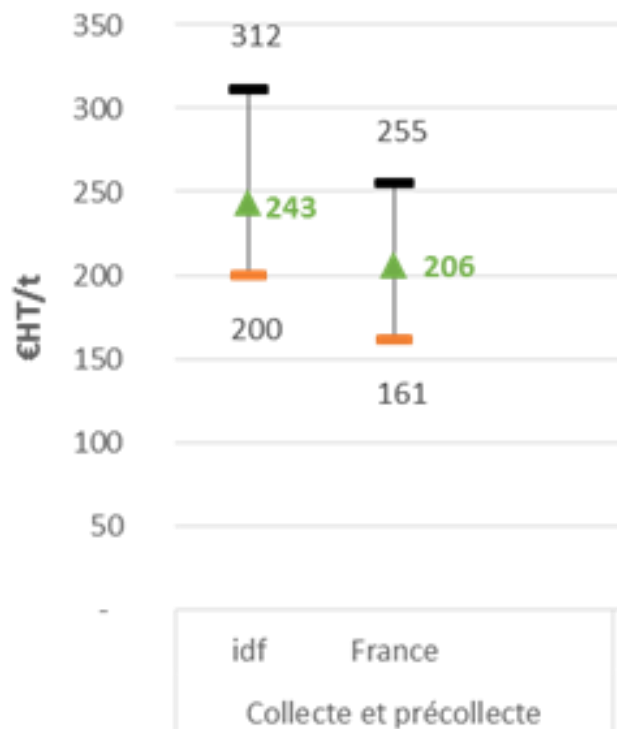


+ Mode de collecte

+ Performances de collecte

- Des charges fixes amorties sur peu de quantités

Statistiques descriptives des coûts de collecte (€HT/t)



Source : ORDIF (données régionales), ADEME (données nationales)

Facteurs impactant les coûts ?

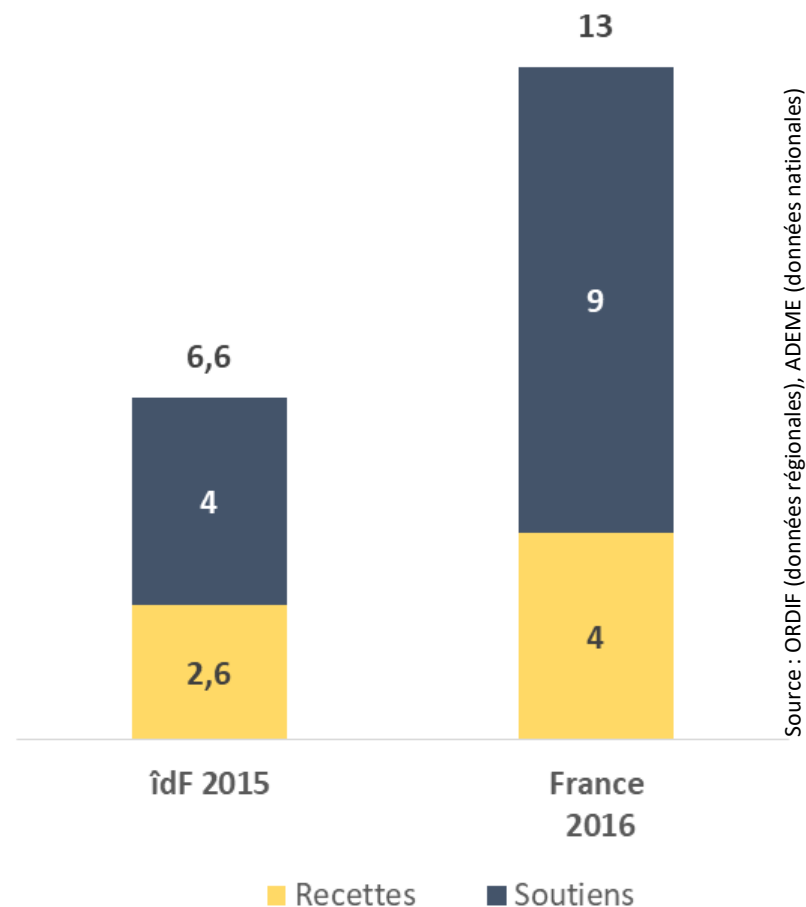


+ Mode de collecte

+ Performances de collecte

- Des charges fixes amorties sur peu de quantités (coût à la tonne ++)
- Des recettes industrielles et soutiens des éco-organismes

Répartition des produits (€/hab) au titre des emballages-papiers

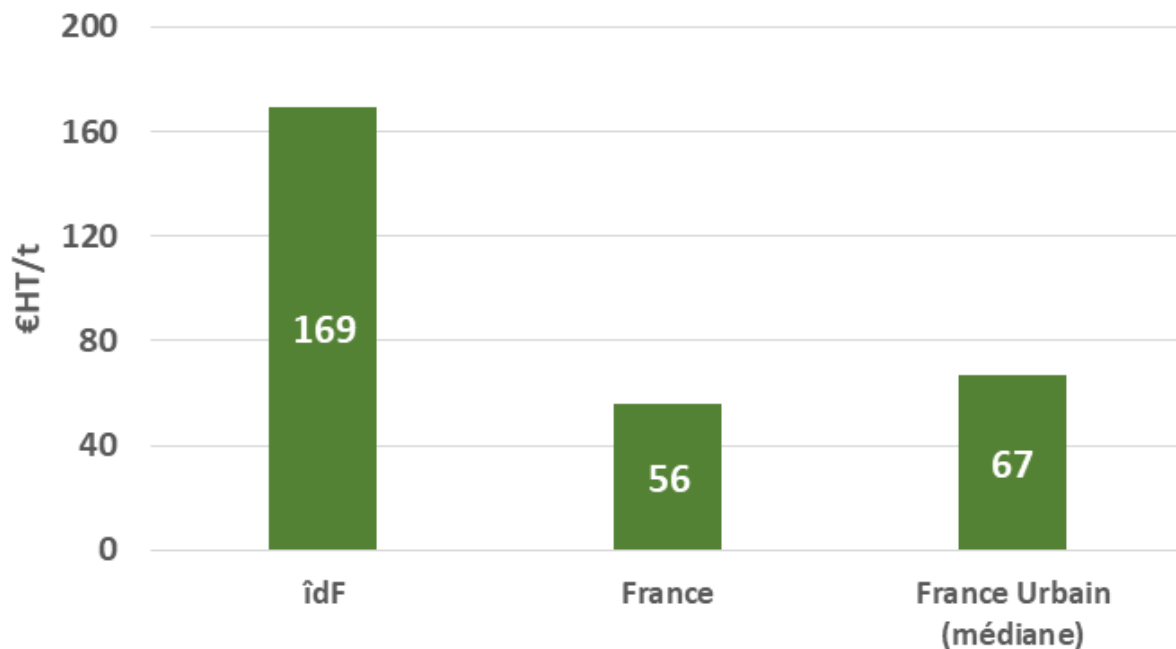


Emballages en verre



Des caractéristiques franciliennes d'organisation renchérissant le coût pour la collectivité

Statistiques descriptives des coûts de collecte (€HT/t)



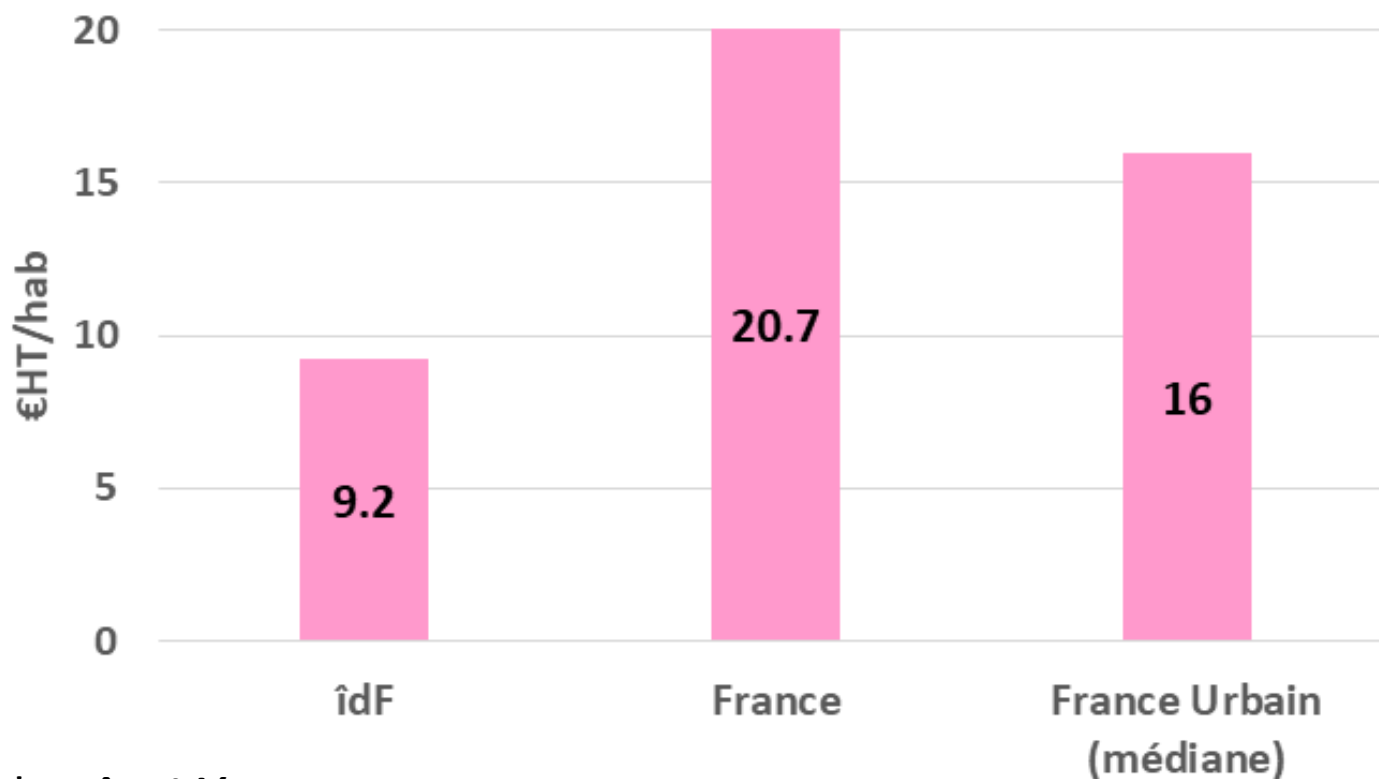
Comment se situent les coûts franciliens par rapport aux valeurs nationales ?

- Les ordures ménagères et assimilés
- **Les déchets occasionnels**

Déchèteries



Coût* en €HT/hab



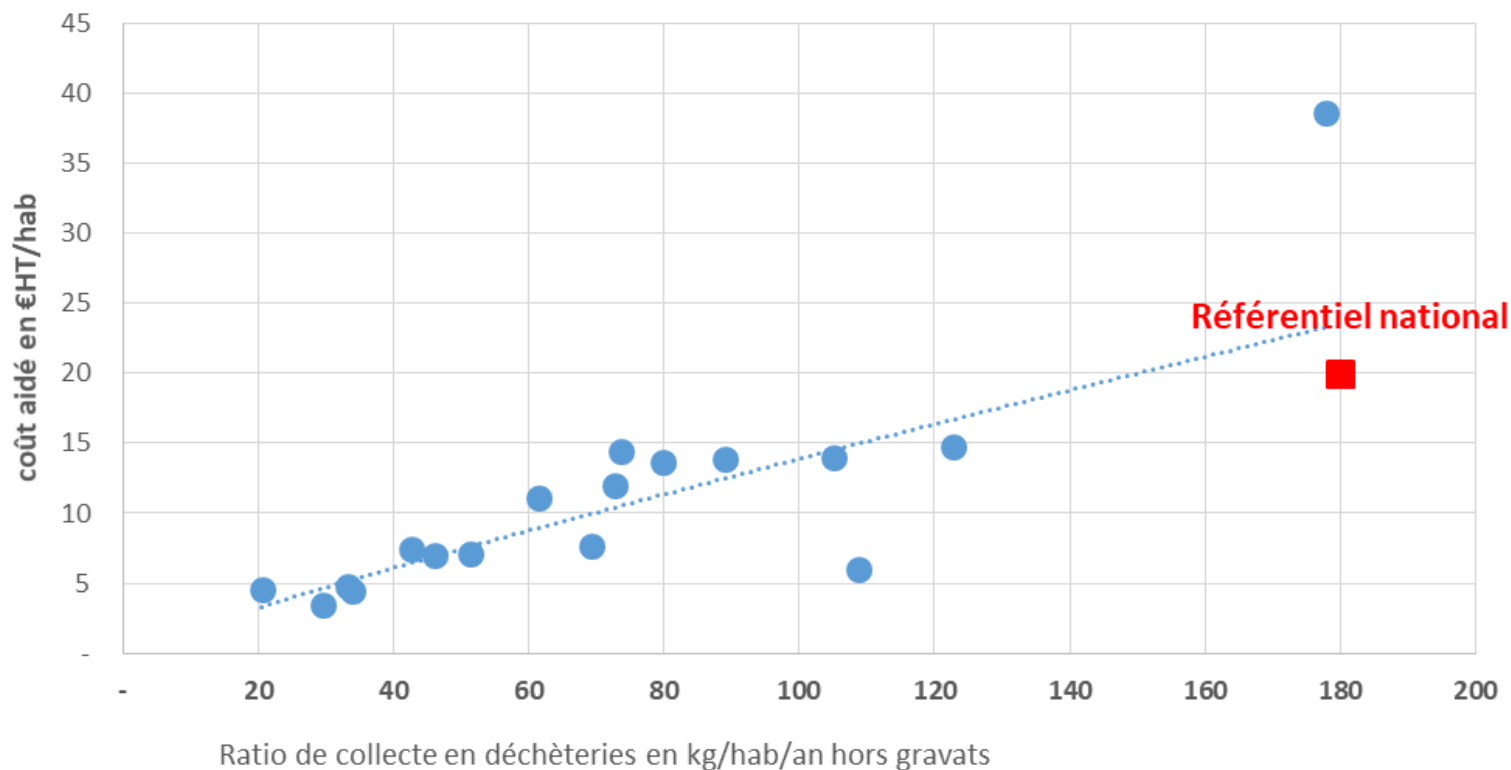
* Coût aidé

Facteurs impactant les coûts ?



+ Quantités collectées

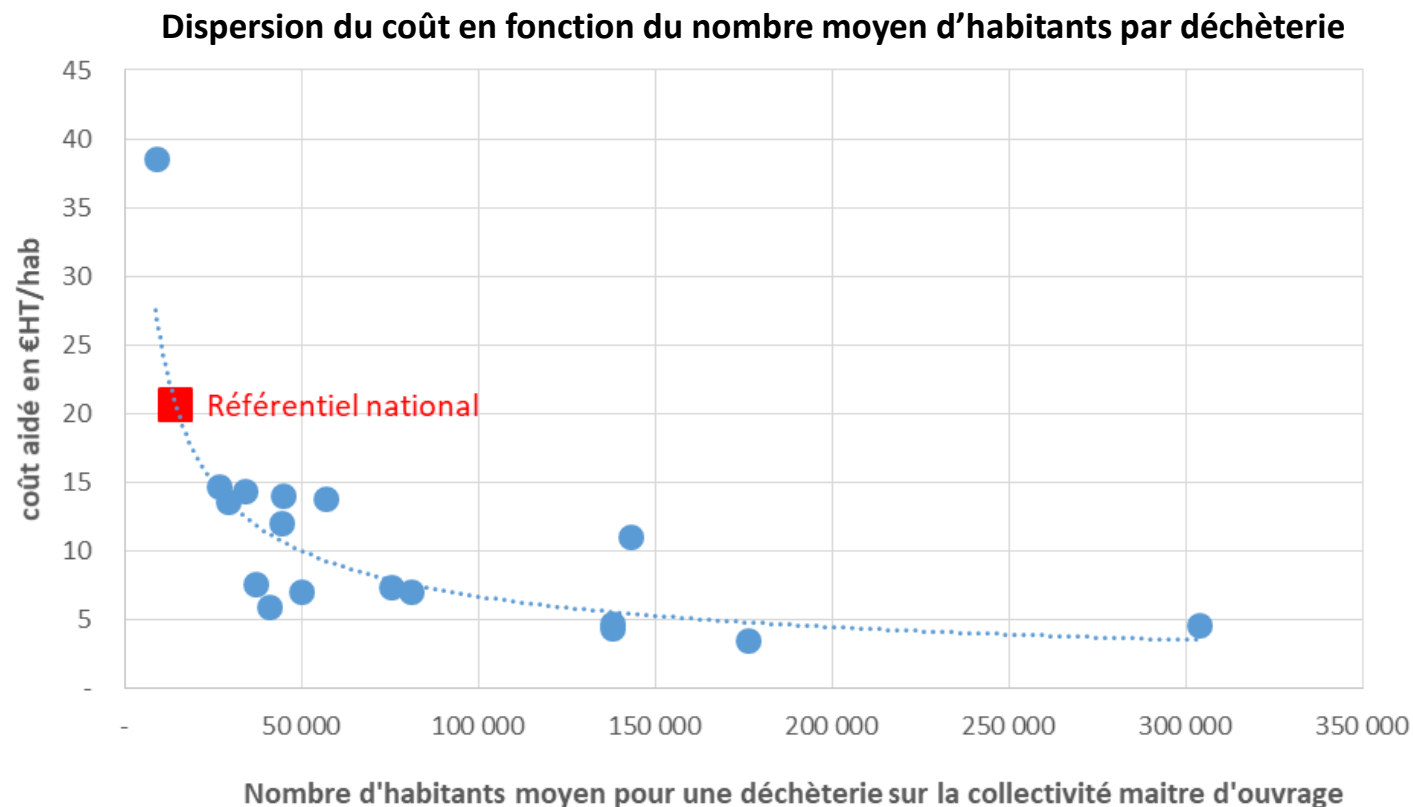
Dispersion du coût en fonction des ratios de collecte



Facteurs impactant les coûts ?



- Quantités collectées
- Densité du parc de déchèteries



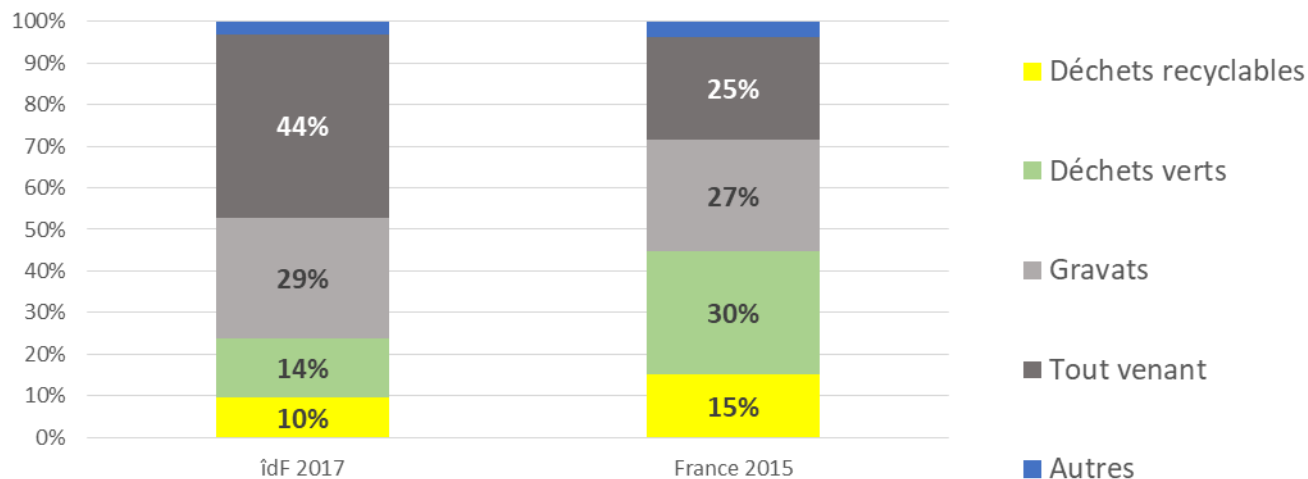
Source : ORDIF (données régionales), ADEME (données nationales)

Facteurs impactant les coûts ?



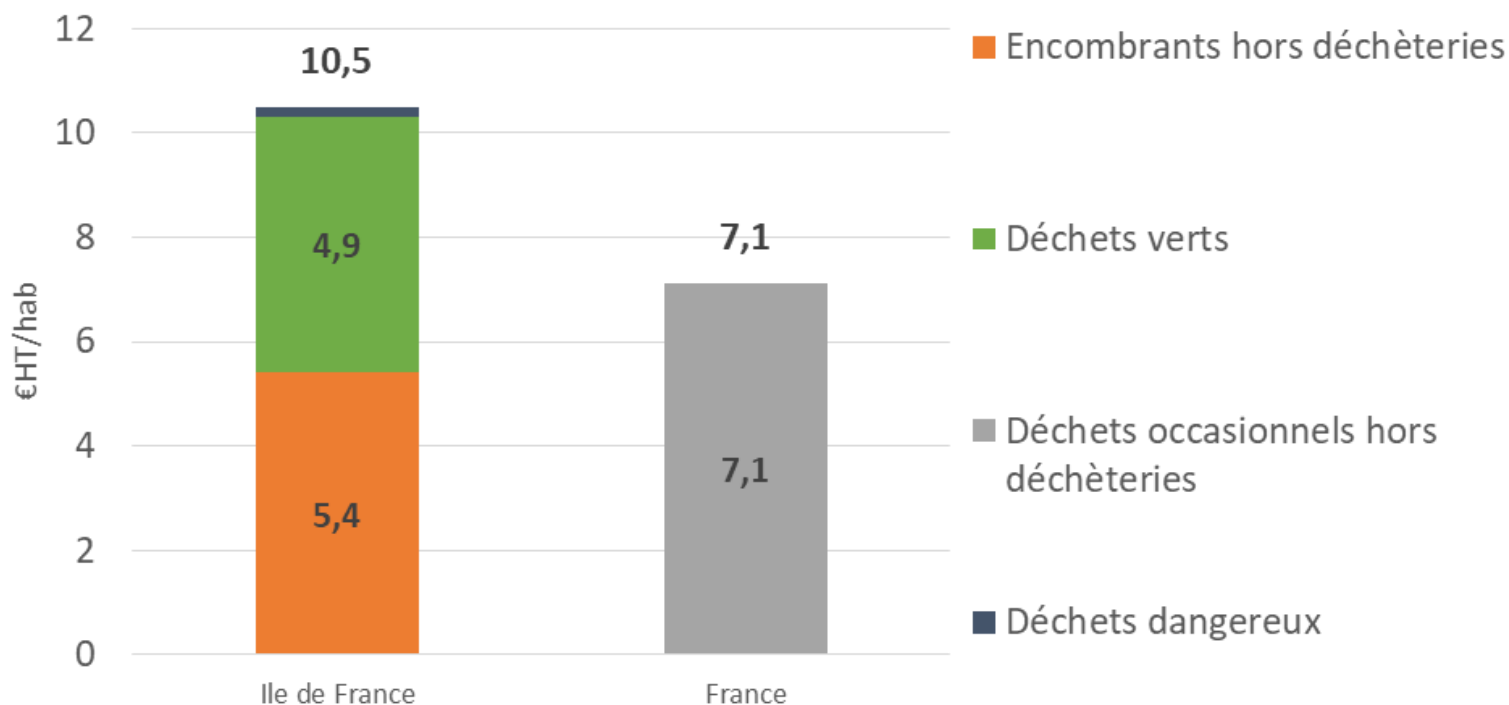
- Quantités collectées
- Densité du parc de déchèteries
- + Nature des déchets apportés sur place (impact sur le coût à la tonne)

Répartition des tonnages apportés par type de déchets



Autres déchets occasionnels hors déchèteries

Des services supplémentaires en îdf pour pallier le manque de déchèteries



Conclusion

Des coûts révélateurs des spécificités franciliennes observées en matière de gestion des DMA

Des tendances révélant mal la diversité des coûts et des situations franciliennes

Une première étape pour situer les coûts dans les collectivités...

...et identifier des pistes d'approfondissement pour d'éventuelles évolutions de service