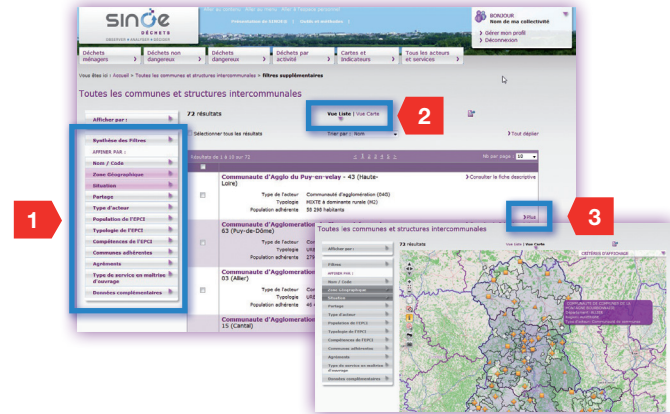


ACCÉDER À L'ANNUAIRE ET AUX OUTILS D'EXPLOITATION

Moteur de recherche

Dans l'onglet **Annuaire** des différentes pages thématiques, vous accédez aux recherches prédéfinies (recherches les plus demandées).



- 1 Des filtres adaptés aux recherches et enregistrables dans les favoris.
- 2 Vue Liste ou Vue Carte toujours disponible.
- 3 Cliquez sur >Plus pour obtenir des informations complémentaires.

Statistiques, cartes et outils de calculs

Dans l'onglet **Cartes et Indicateurs**, accédez directement aux **Outils d'analyse** :

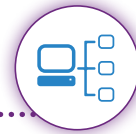


- > **Cartographies** des indicateurs pour un rendu visuel facilitant les comparaisons.
- > **Module Statistiques** pour la consultation des indicateurs nationaux, régionaux ou départementaux.

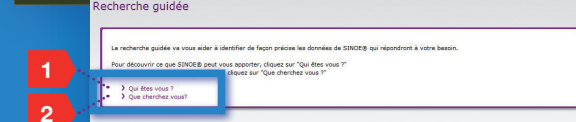
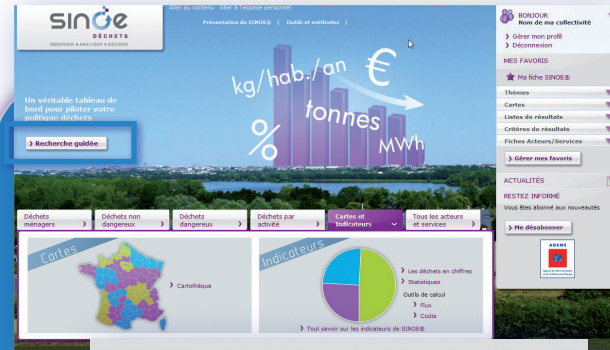
Outils de calcul sur les flux : possibilité de réaliser des calculs personnalisés par zone géographique, type de collectivité, ...

Outils de calcul sur les coûts : à partir des matrices des coûts validées, réalisez vos propres exploitations et analyses.

RECHERCHE GUIDÉE POUR IDENTIFIER FACILEMENT LES CONTENUS DU SITE

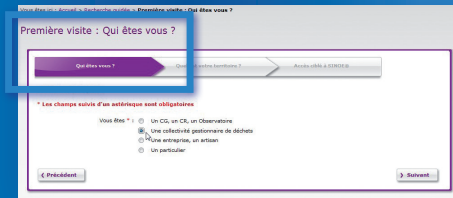


Questionnement qui vous guide et vous aide à identifier, de façon précise, les données du site qui répondront à votre besoin.

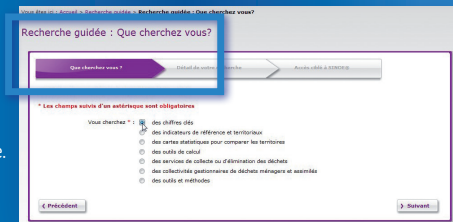


2 modes de recherche :

- 1 Soit vous identifiez votre profil.



- 2 Soit vous précisez l'objet de votre recherche.



SINOE

DÉCHETS

OBSERVER ■ ANALYSER ■ DÉCIDER



WWW.SINOE.ORG



MÉMO



BIENVENUE SUR WWW.SINOE.ORG

- 1 Connexion directe à « Ma fiche SINOE® » pour accéder facilement à la fiche de ma collectivité et aux outils d'analyse.
- 2 Recherche guidée qui permet à chaque utilisateur d'identifier les données disponibles relatives à ses besoins.
- 3 Mise en avant d'un chiffre clé en lien avec l'actualité du moment.
- 4 Un accès simplifié aux différentes thématiques.
- 5 Onglet **Cartes et Indicateurs** pour accéder au module statistiques, aux cartes ou aux outils de calcul des flux et des coûts.
- 6 Abonnez-vous pour recevoir les nouveautés.
- 7 **Contacts**, pour toute assistance aux utilisateurs.



Grâce au pictogramme vous pouvez créer vos raccourcis afin d'accéder plus facilement aux pages de votre choix.

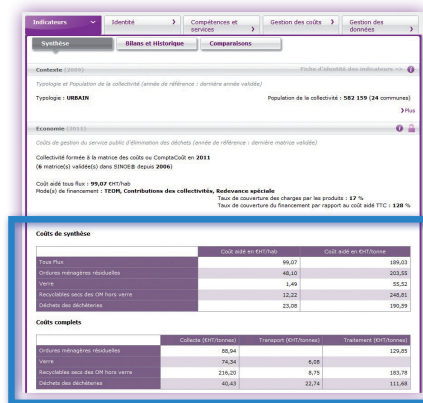
Pratique !

Tous les tableaux, graphiques et cartes sont exportables et imprimables.

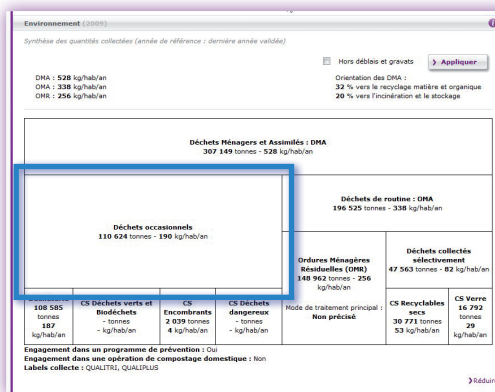
Ma fiche SINOE® Accès direct aux informations et outils sur les flux et coûts de votre collectivité



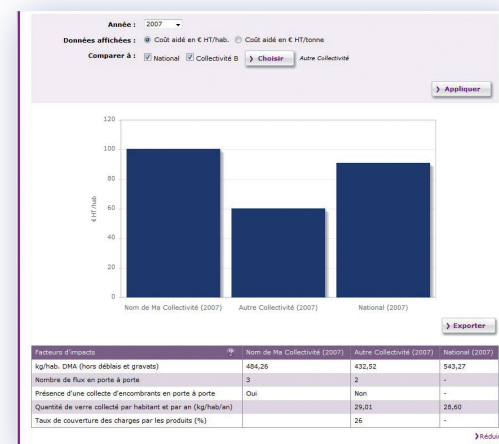
- Consulter les indicateurs de ma collectivité
 - Cliquez sur l'onglet **Indicateurs**
 - Cliquez sur le bouton **Synthèse**
- 1 Cliquez sur la barre **Economie** pour visualiser les principales données flux et coûts relatives à votre collectivité.



- 2 Cliquez sur la barre **Environnement** pour accéder aux indicateurs de la politique nationale « déchets » déclinés pour votre collectivité.



- Situer mes coûts
 - Cliquez sur l'onglet **Indicateurs**
 - Cliquez sur le bouton **Comparaisons**
- 3 Cliquez sur la barre **Coûts et facteurs d'impacts** pour vous situer par rapport au national ou à une autre collectivité tant au niveau des flux que des coûts. Des facteurs d'impacts issus du référentiel national sont affichés pour vous fournir des éléments d'explications sur vos coûts.



- Saisir mes données sur les coûts
 - Cliquez sur l'onglet **Gestion des coûts**
- Vous accédez à la matrice et au cadre de restitution des coûts de la prévention des déchets.

- Contrôler, valider et partager mes données
 - Cliquez sur l'onglet **Gestion des données**
- Retrouvez ici toutes les informations relatives au calcul des indicateurs, au contrôle et à la validation des données, aux utilisateurs qui peuvent accéder à votre fiche et au **partage de données**.



Grâce au pictogramme **Export** situé au dessus de la barre d'onglets, vous pouvez exporter un classeur excel des données pour votre rapport annuel.

- Voir l'historique de mes données
 - Cliquez sur l'onglet **Indicateurs**
 - Cliquez sur le bouton **Bilans et Historique**
- Vous trouverez l'historique des flux et coûts par type de déchets, le bilan annuel détaillé par type de collecte et l'évolution de la population de votre collectivité.