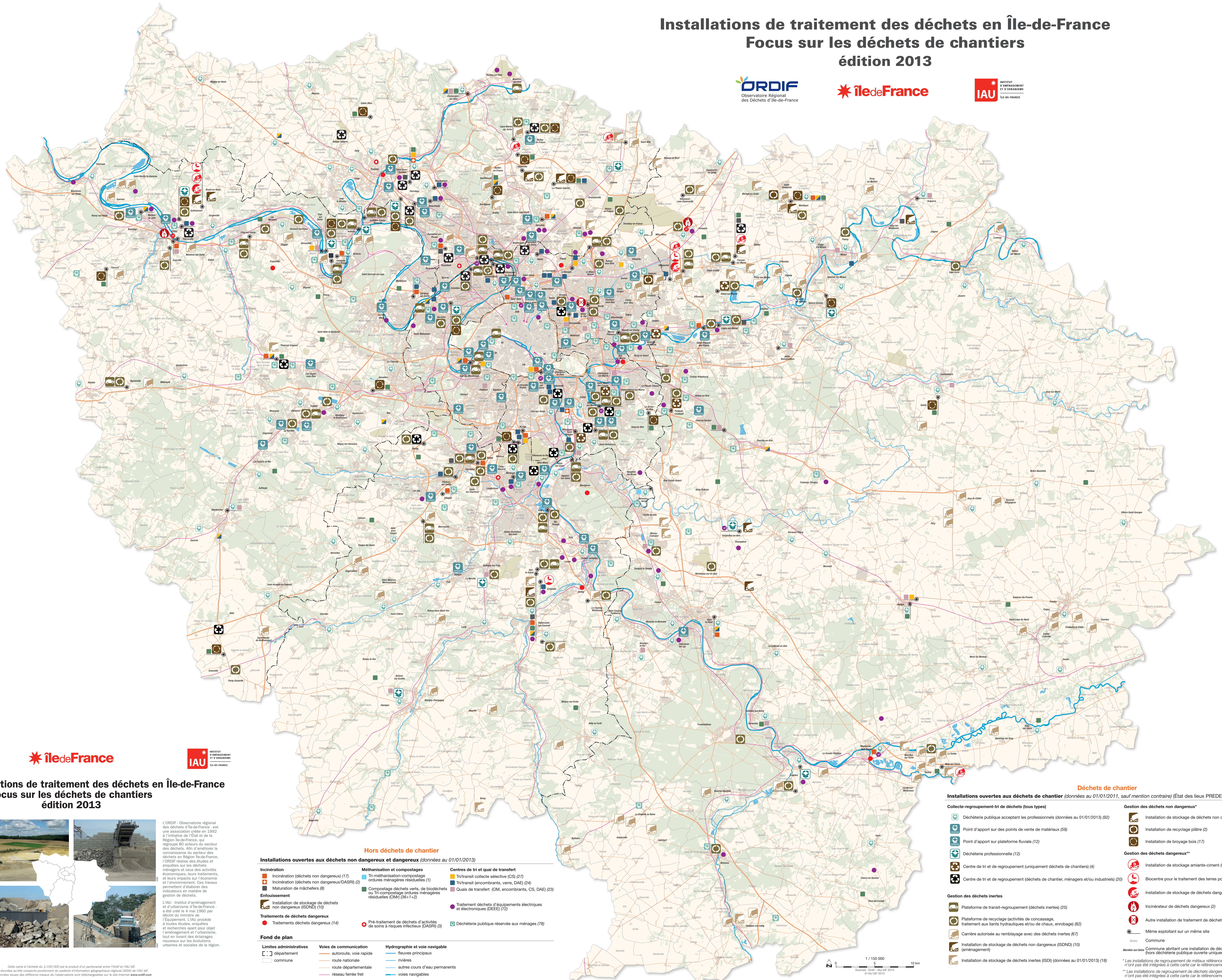


Installations de traitement des déchets en Île-de-France

Focus sur les déchets de chantiers

édition 2013



Carte des installations de traitement des déchets en Île-de-France

Focus sur les déchets de chantiers

édition 2013



L'ORDIF - Observatoire régional des déchets d'Île-de-France - est une association créée en 1992 à l'initiative de l'État et de la Région Île-de-France, qui regroupe 90 acteurs du secteur des déchets. Afin d'améliorer la connaissance du secteur des déchets en Région Île-de-France, l'ORDIF réalise des études et enquêtes sur les déchets ménagers et ceux des activités économiques, leurs traitements, et leurs impacts sur l'économie et l'environnement. Ces travaux permettent d'élaborer des indicateurs en matière de gestion des déchets.

L'IAU - Institut d'aménagement et d'urbanisme de la Région Île-de-France - a été créé le 4 mai 1993 par décret du ministre de l'Équipement. L'IAU procède à toutes études, enquêtes et recherches avant pour doter l'équipement et l'urbanisme, tout en livrant des éclairages nouveaux sur les évolutions urbaines et sociales de la région.

Hors déchets de chantier

Installations ouvertes aux déchets non dangereux et dangereux (données au 01/01/2013)

- | | | |
|--|--|--|
| <p>Incinération</p> <ul style="list-style-type: none"> ■ Incinération (déchets non dangereux) (17) ■ Incinération (déchets non dangereux/DASRI) (2) ■ Maturation de mâchefers (8) <p>Enfouissement</p> <ul style="list-style-type: none"> ■ Installation de stockage de déchets non dangereux (ISDND) (10) <p>Traitement de déchets dangereux</p> <ul style="list-style-type: none"> ● Traitement déchets dangereux (14) | <p>Méthanisation et compostages</p> <ul style="list-style-type: none"> ■ Tri-méthanisation-compostage ordures ménagères résiduelles (1) ■ Compostage déchets verts, de biodéchets ou Tri-compostage ordures ménagères résiduelles (OMR) (36+1+2) ● Pré-traitement de déchets d'activités de soins à risques infectieux (DASRI) (2) | <p>Centres de tri et de quai de transfert</p> <ul style="list-style-type: none"> ■ Tri/transit collecte sélective (CS) (27) ■ Tri/transit (encombrants, verre, DAE) (24) ■ Quai de transfert (QM, encombrants, CS, DAE) (23) ● Traitement déchets d'équipements électriques et électroniques (DEEE) (72) ■ Déchèterie publique réservée aux ménages (78) |
|--|--|--|

Fond de plan

- | | | |
|--|---|--|
| <p>Limites administratives</p> <ul style="list-style-type: none"> □ département □ commune | <p>Voies de communication</p> <ul style="list-style-type: none"> — autoroute, voie rapide — route nationale — route départementale — réseau ferré fret | <p>Hydrographie et voie navigable</p> <ul style="list-style-type: none"> — fleuves principaux — rivières — autres cours d'eau permanents — voies navigables |
|--|---|--|

Déchets de chantier

Installations ouvertes aux déchets de chantier (données au 01/01/2011, sauf mention contraire) (État des lieux PREDEC)

- | | |
|--|--|
| <p>Collecte-regroupement-tri de déchets (tous types)</p> <ul style="list-style-type: none"> ■ Déchèterie publique acceptant les professionnels (données au 01/01/2013) (82) ■ Point d'apport sur des points de vente de matériaux (59) ■ Point d'apport sur plateforme fluviale (12) ■ Déchèterie professionnelle (12) ■ Centre de tri et de regroupement (uniquement déchets de chantiers) (4) ■ Centre de tri et de regroupement (déchets de chantier, ménagers et/ou industriels) (20) <p>Gestion des déchets inertes</p> <ul style="list-style-type: none"> ■ Plateforme de transit-regroupement (déchets inertes) (25) ■ Plateforme de recyclage (activités de concassage, traitement aux liants hydrauliques et/ou de chaux, enrobage) (82) ■ Carrière autorisée au remblayage avec des déchets inertes (67) ■ Installation de stockage de déchets non dangereux (ISDND) (10) (aménagement) ■ Installation de stockage de déchets inertes (ISDI) (données au 01/01/2013) (18) | <p>Gestion des déchets non dangereux*</p> <ul style="list-style-type: none"> ■ Installation de stockage de déchets non dangereux (ISDND) (10) ■ Installation de recyclage pâte (2) ■ Installation de broyage bois (17) <p>Gestion des déchets dangereux**</p> <ul style="list-style-type: none"> ■ Installation de stockage amiant-ciment (6) ■ Biocentre pour le traitement des terres polluées par voie biologique (3) ■ Installation de stockage de déchets dangereux (ISDD) (2) ■ Incinérateur de déchets dangereux (2) ■ Autre installation de traitement de déchets dangereux du BTP (1) ● Même exploitant sur un même site ● Commune ● Commune abritant une installation de déchets (hors déchèterie publique ouverte uniquement aux particuliers) |
|--|--|

1 / 150 000
© IAU Île de France 2013

Cette carte à l'échelle au 1/150 000 est le produit d'un partenariat entre l'ORDIF et l'IAU Île de France. Les données qu'elle comporte proviennent du système d'information géographique régional (SIG) de l'IAU Île de France. Les données issues des différents travaux de l'observatoire sont téléchargeables sur le site Internet www.ordif.fr

* Les installations de regroupement de matériaux référencées dans le PREDEC n'ont pas été intégrées à cette carte car le référencement est incomplet.
** Les installations de regroupement de déchets dangereux référencées dans le PREDEC n'ont pas été intégrées à cette carte car le référencement est incomplet.