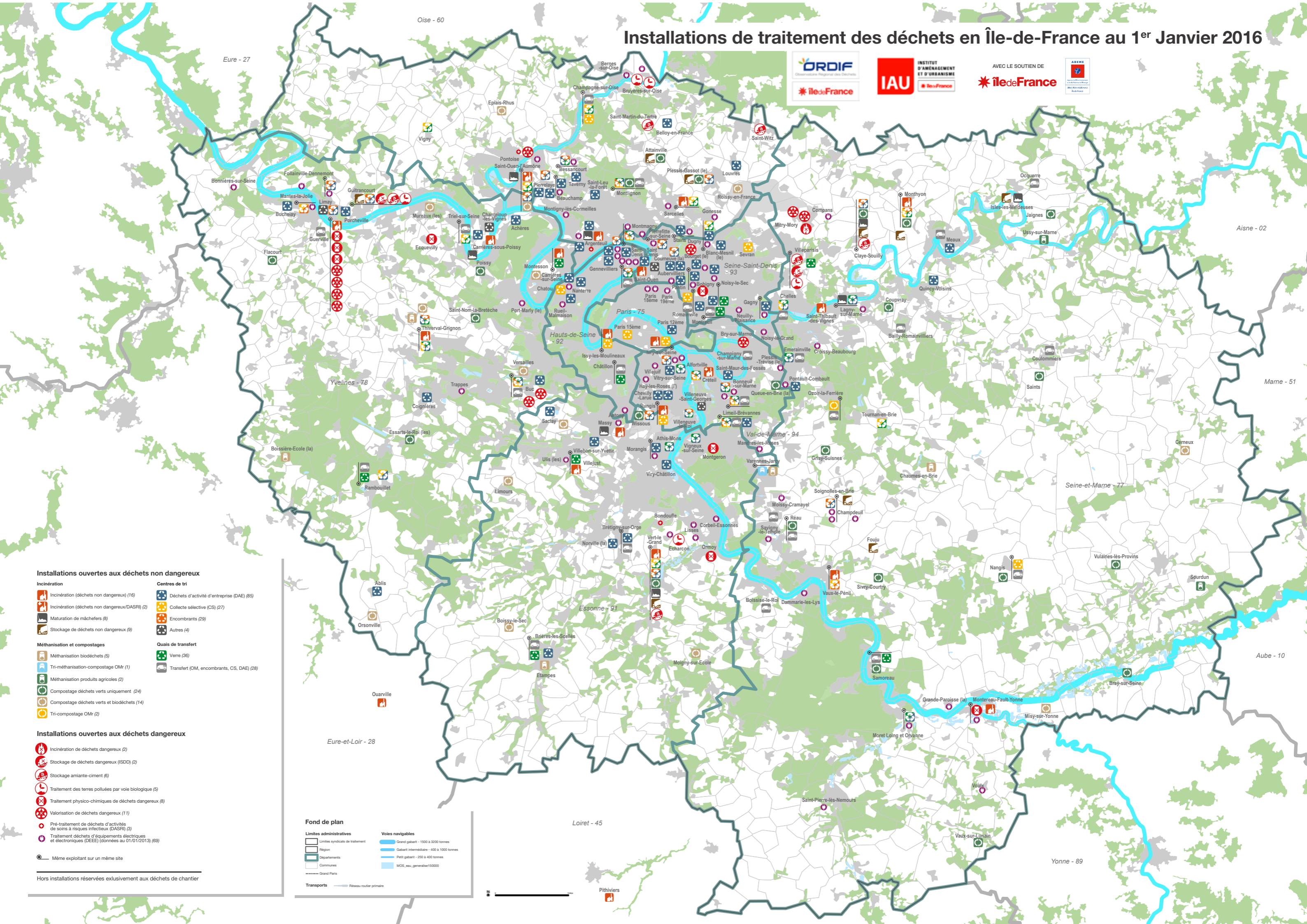


# Installations de traitement des déchets en Île-de-France au 1<sup>er</sup> Janvier 2016



- Installations ouvertes aux déchets non dangereux**
- Incinération**
- Incinération (déchets non dangereux) (16)
  - Incinération (déchets non dangereux/DASRI) (2)
  - Maturation de mâchefers (8)
  - Stockage de déchets non dangereux (9)
- Méthanisation et compostages**
- Méthanisation biodéchets (5)
  - Tri-méthanisation-compostage OMr (1)
  - Méthanisation produits agricoles (2)
  - Compostage déchets verts uniquement (24)
  - Compostage déchets verts et biodéchets (14)
  - Tri-compostage OMr (2)
- Centres de tri**
- Déchets d'activité d'entreprise (DAE) (85)
  - Collecte sélective (CS) (27)
  - Encombrants (29)
  - Autres (4)
- Quais de transfert**
- Verre (36)
  - Transfert (OM, encombrants, CS, DAE) (28)
- Installations ouvertes aux déchets dangereux**
- Incinération de déchets dangereux (2)
  - Stockage de déchets dangereux (ISDD) (2)
  - Stockage amiante-ciment (6)
  - Traitement des terres polluées par voie biologique (5)
  - Traitement physico-chimiques de déchets dangereux (8)
  - Valorisation de déchets dangereux (11)
  - Pré-traitement de déchets d'activités de soins à risques infectieux (DASRI) (3)
  - Traitement déchets d'équipements électriques et électroniques (DEEE) (données au 01/01/2013) (69)
- Même exploitant sur un même site
- Hors installations réservées exclusivement aux déchets de chantier

**Fond de plan**

**Limites administratives**

- Limites syndicales de traitement
- Région
- Départements
- Communes
- Grand Paris

**Voies navigables**

- Grand gabarit - 1500 à 3200 tonnes
- Gabarit intermédiaire - 400 à 1000 tonnes
- Petit gabarit - 250 à 400 tonnes
- MOS, eau, généralisée 150000

**Transports**

- Réseau routier primaire