

# LE PLAN RÉGIONAL DE PRÉVENTION ET DE GESTION DES DÉCHETS D'ILE-DE-FRANCE



Matinée ORDIF  
Vendredi 17 janvier 2020

Anne-Sophie de KERANGAL,  
Cheffe service économie circulaire et déchets  
Direction de l'Environnement

# Approbation du PRPGD par la Région à l'issue d'une phase de concertation et de consultation continue

21 NOVEMBRE 2019



2017/2018  
Concertation / co  
construction / rédaction

2019  
consultation administrative  
et enquête publique

**Approbation** lors du conseil  
régional du 21 novembre  
2019

*Un plan  
co-construit  
avec les acteurs  
franciliens tout  
au long de la  
procédure  
d'élaboration  
réglementaire*

- **Concertation**: Groupe élus, groupes de travail techniques, rencontre économie circulaire
- **Consultation administrative**: CCES, Régions limitrophes, Préfet de Région, collectivités à compétence collecte et traitement, MRAe, CESER
- **Enquête publique**: 513 observations, Avis favorable avec 4 réserves et 3 recommandations.

# PRPGD Ile-de-France Plan Régional de Prévention et de Gestion des Déchets

## LE CONTENU DU PRPGD



### *Chapitre I*

#### Cadre d'élaboration et vision régionale

*Rappels réglementaires et synthèse des objectifs et de la planification à 2025 et 2031*

### *Chapitre II*

#### Planification des flux stratégiques de déchets

*Lutte contre les dépôts sauvages, DMA, DAE, déchets organiques, déchets de chantiers, déchet dangereux, filières REP, déchets de situations exceptionnelles*

### *Chapitre III*

#### Analyse et prospective du parc d'installations

*Offre de collecte, transit, tri, filières de valorisation et d'élimination des déchets non dangereux, des déchets du BTP, des déchets dangereux, filières de recyclage*

### *Chapitre IV*

#### Plan d'action en faveur de l'économie circulaire

### *Rapport environnemental*

*1 plan unique  
pour tous les  
flux de déchets,*

*produits par les :*

*ménages,  
administrations,  
activités  
économiques...*

*1 plan opposable*

*1 plan avec des  
objectifs réalistes  
tenant compte  
des spécificités  
territoriales*

# PRPGD Ile-de-France

## Plan Régional de Prévention et de Gestion des Déchets

### 9 GRANDES ORIENTATIONS

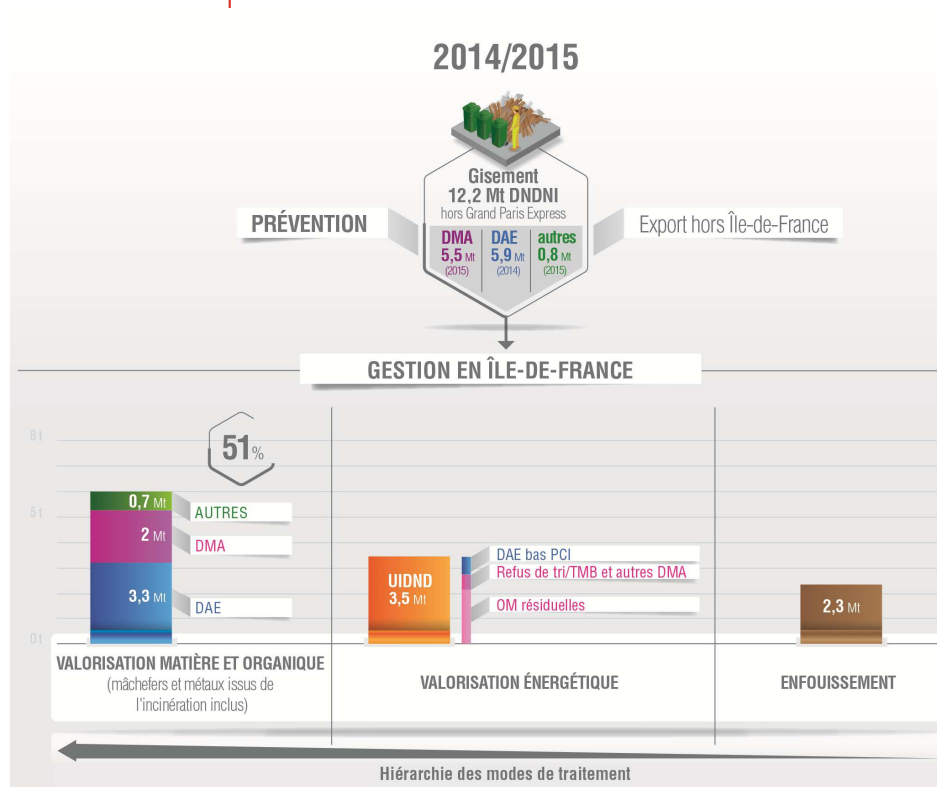


1. Lutter contre les *dépôts sauvages* et les *mauvaises pratiques*
2. Assurer la *transition vers l'économie circulaire*
3. Mobilisation générale pour *réduire nos déchets*
4. Mettre le cap sur le « *zéro déchet valorisable enfoui* »
5. Relever le *défi du tri et du recyclage matière et organique*
6. Optimiser la *valorisation énergétique*
7. Mettre *l'économie circulaire au cœur des chantiers*
8. Réduire la *nocivité des déchets dangereux* et mieux capter les *déchets dangereux diffus*
9. Prévenir et gérer les *déchets issus de situations exceptionnelles*

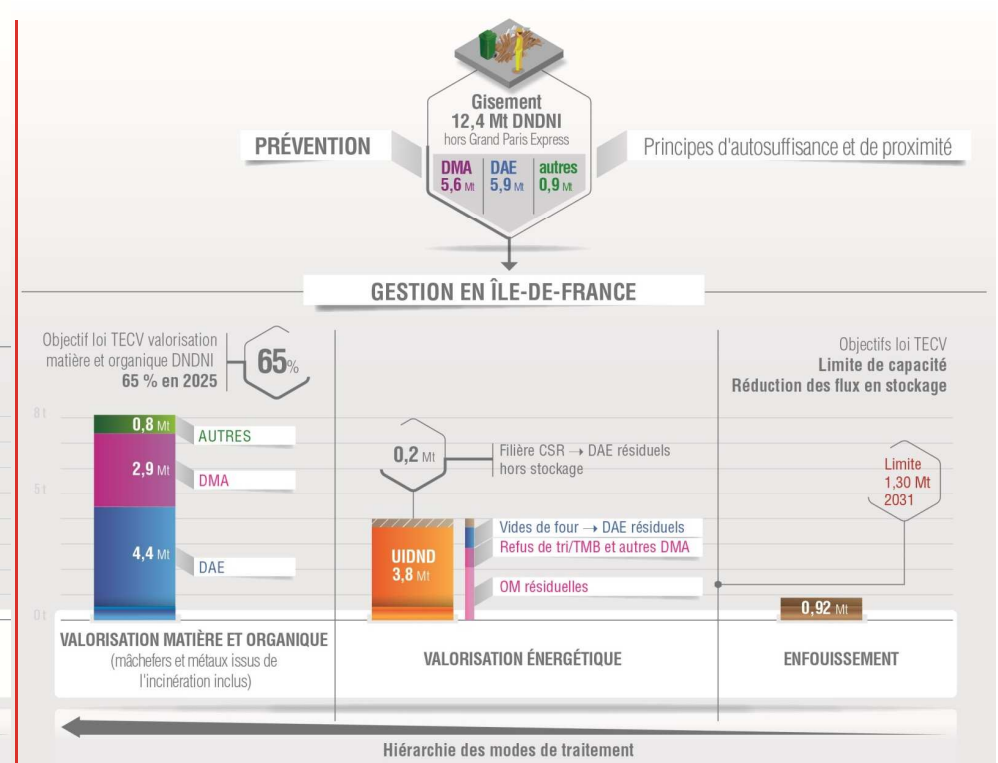
*9 grandes orientations liées les unes aux autres, faisant la cohérence du PRPGD*

# Des objectifs liés entre eux

## SCHEMA DE GESTION DNDNI PRPGD IDF



2031 avec mesures de prévention



## Orientation « Mobilisation générale pour la prévention »

### PRINCIPAUX OBJECTIFS DU PRPGD

#### Plan Régional de Prévention et de Gestion des Déchets (PRPGD) d'Île-de-France

Mémo Mai 2019



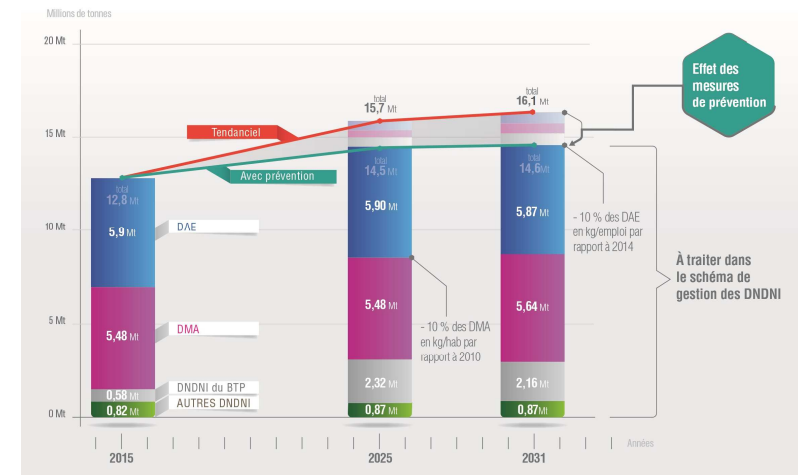
#### Objectifs PRPGD DMA, DAE, déchets du BTP

- Réduire de - 10 % des DMA en 2025 (réf. 2015) et dépasser cet objectif à l'horizon 2031
- Découpler la production de DAE et la croissance : - 10 % des DAE en 2031 (réf. 2014)

#### Les priorités

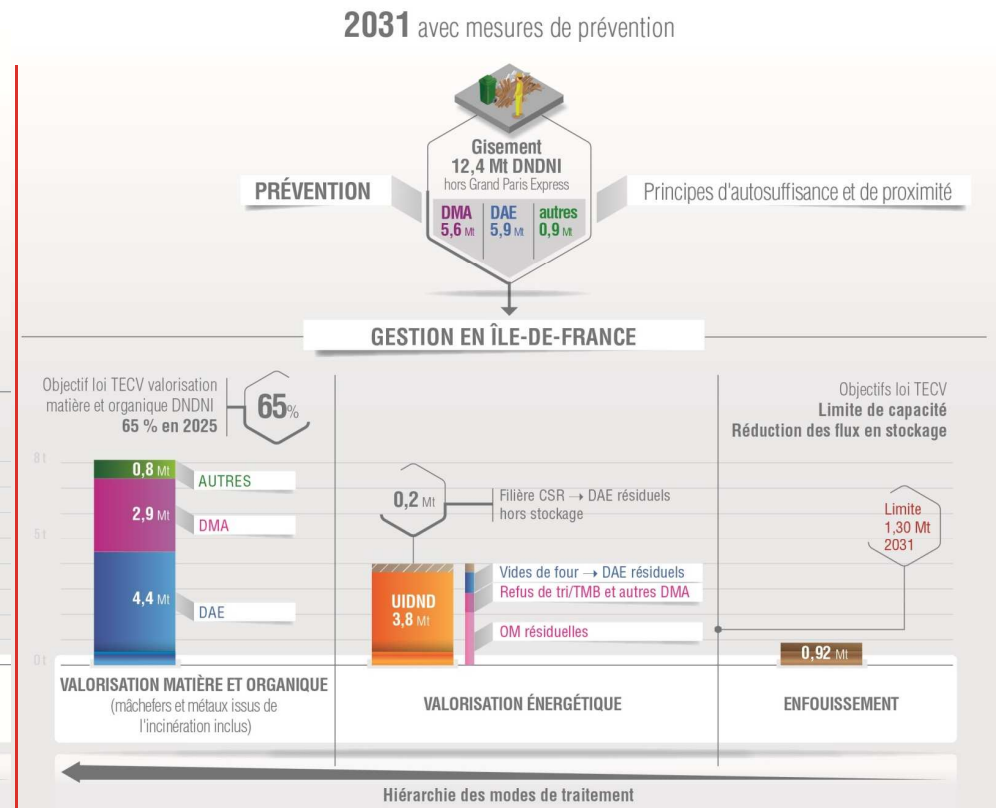
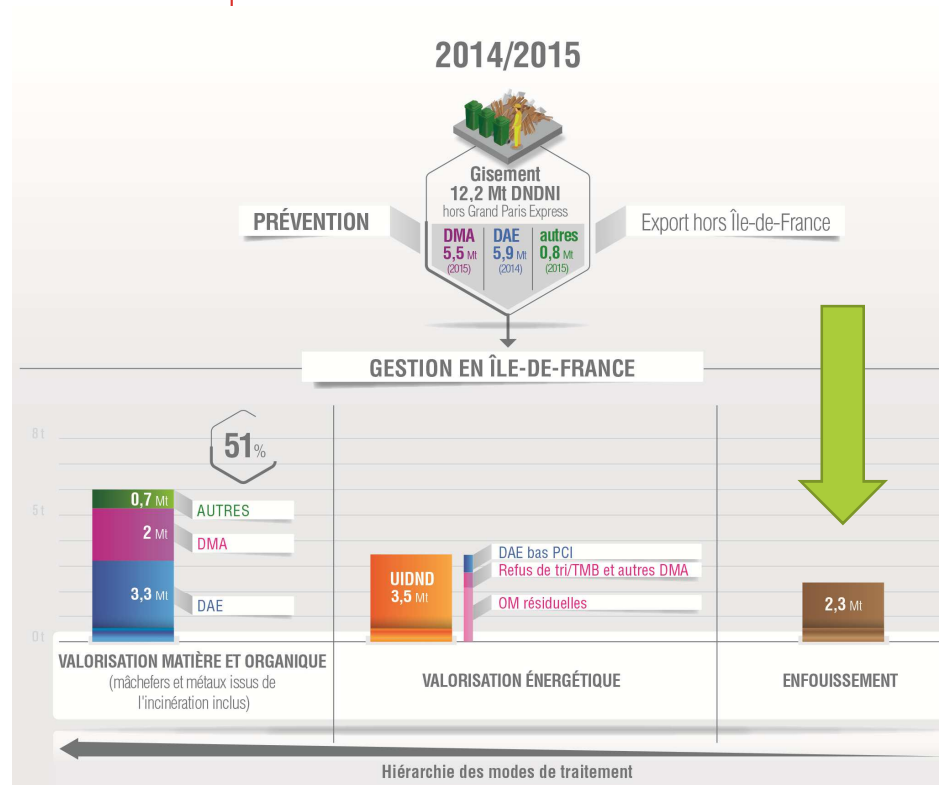
- Lutter contre le gaspillage alimentaire : - 50 % en 2025 et - 30% en 2031
- Doubler le nombre de structures de réemploi en 2031 (~ + 4 /an) notamment pour les flux DEEE, textiles, ameublement.
- PLPDMA : 100 % des collectivités en 2020 (fin 2018 : 13 ctés soit 38%)
- Tarification incitative : 100% territoires engagés dans une étude de faisabilité en 2025 / 15% de la population francilienne (1,8 Millions habitants) et 30 % en 2030

projet de loi anti  
Gaspillage  
- 15 % DMA en 2030  
(ref.2010)  
- 5 % DAE en 2030  
(ref. 2010)



# Des objectifs liés entre eux

## SCHEMA DE GESTION DNDNI PRPGD IDF



# Orientation « Mettre le cap sur le zéro déchet valorisable enfoui »

## PRINCIPAUX OBJECTIFS DU PRPGD



### Constats :

- Capacité autorisée en 2018 : 3,2 MT
- Saturation des capacités en 2018 et 2019 : 2016/2017 env. 2,5 Mt contre 3,1 Mt en 2018/2019
- Conjoncture : difficultés pour le recyclage, saturation filière thermique, augmentation de la TGAP

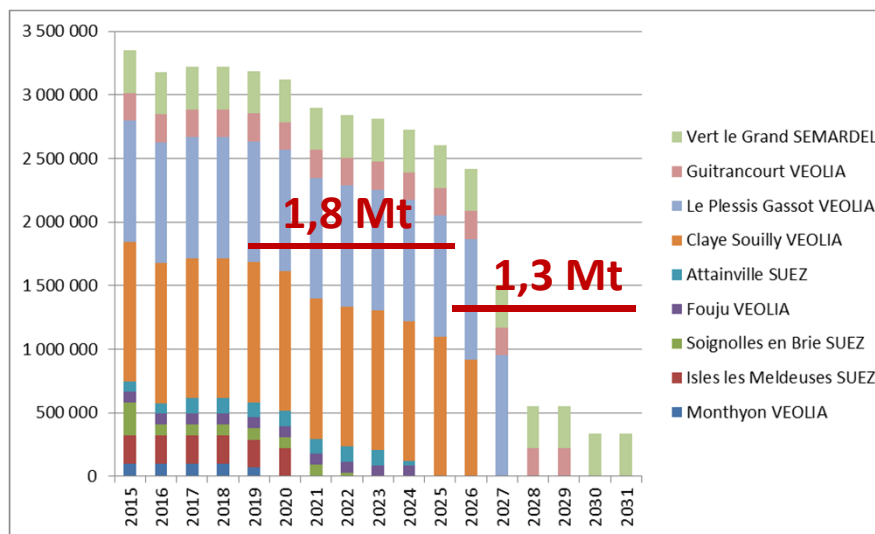
*projet de loi anti Gaspillage*  
Réduire à 10 % les quantités de DMA en stockage en 2035 (ref.2010)

### Objectifs :

- - 50% en 2025 et - 60% en 2031 (ref. 2010)
- Limite de capacité régionale : 2020-2025 à 1,8 Mt et 2025 - 2031 à 1,3 Mt

### Action :

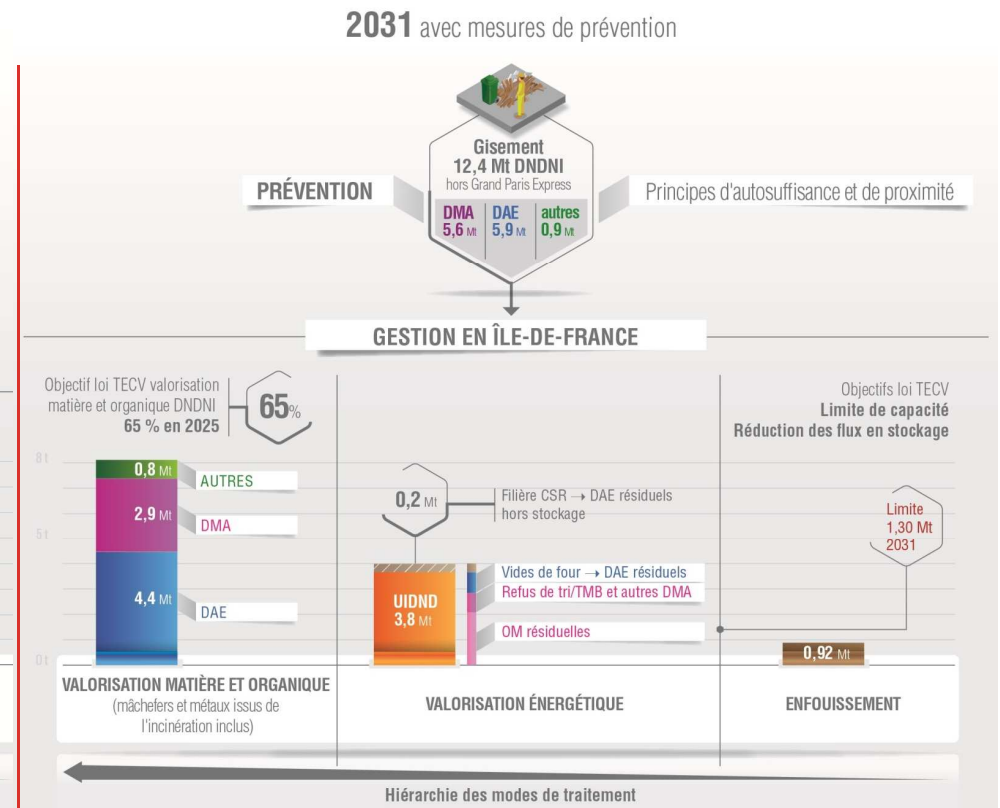
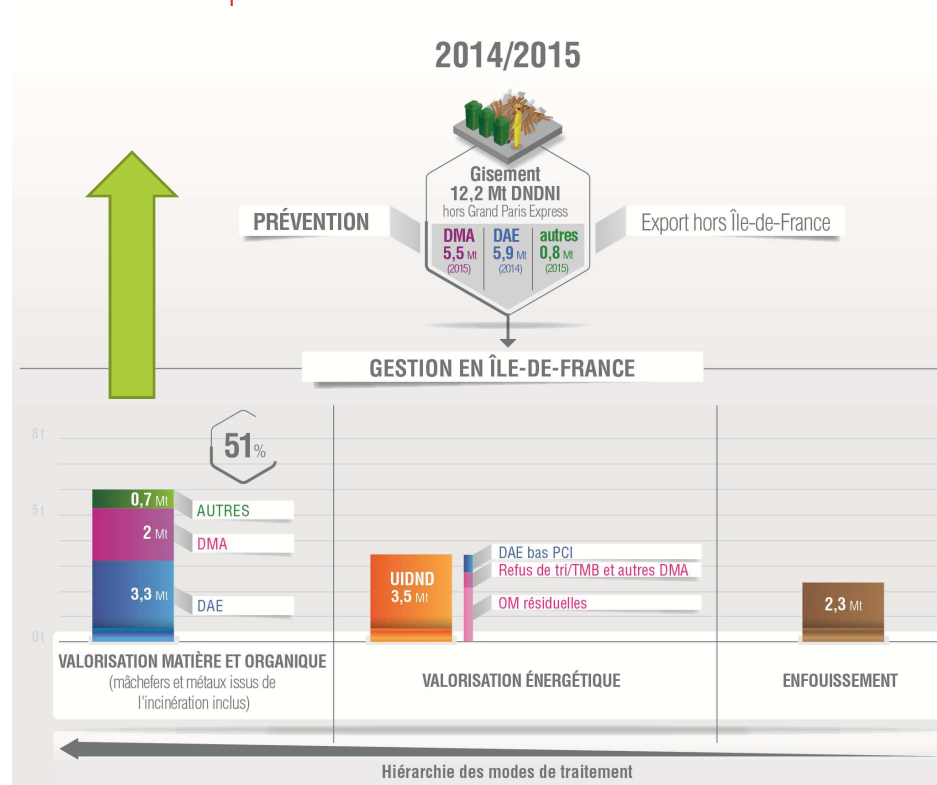
Engagement volontaire pour la réduction du stockage





# Des objectifs liés entre eux

## SCHEMA DE GESTION DNDNI PRPGD IDF

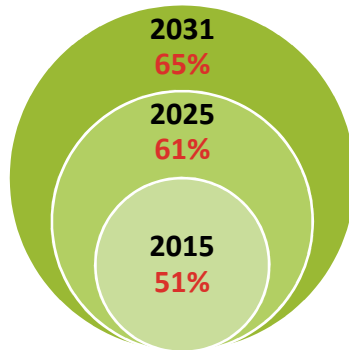


# Orientation « Relever le Défi de la valorisation matière et du recyclage »

## PRINCIPAUX OBJECTIFS DU PRPGD



### Objectif



### Les priorités

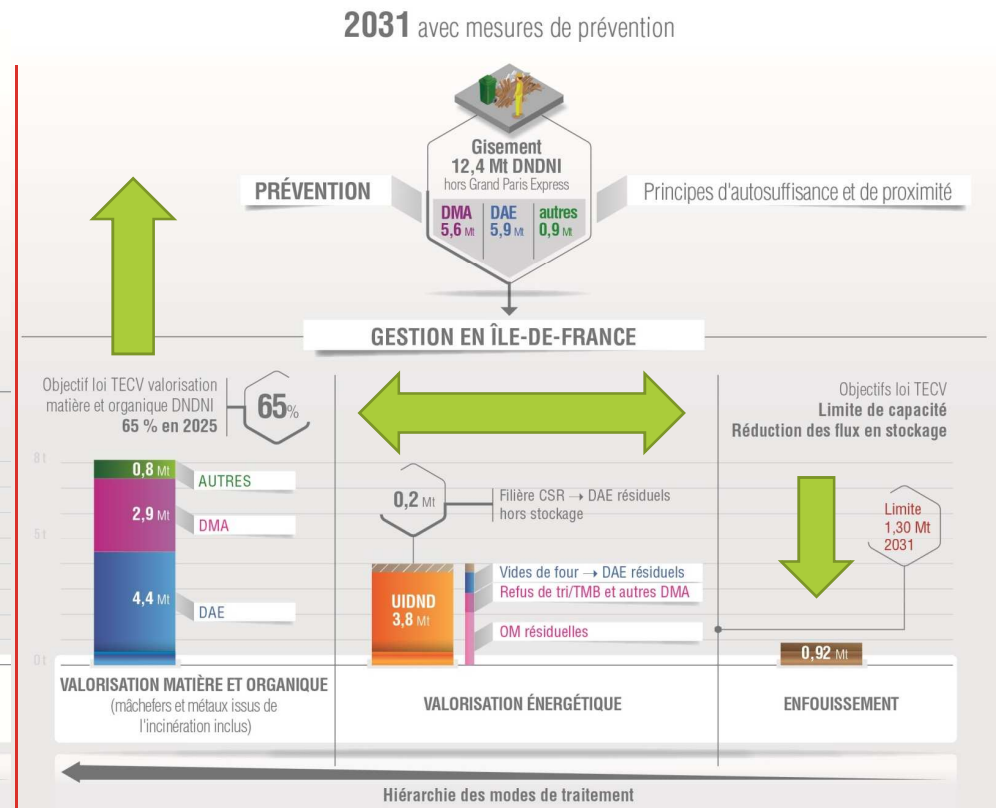
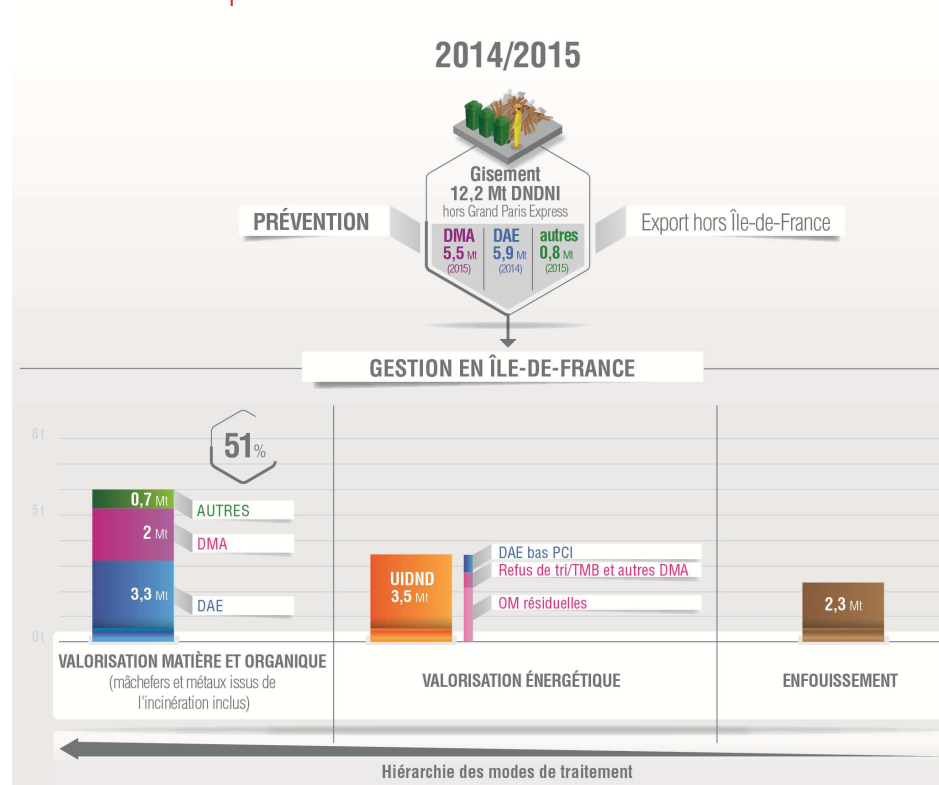
- Amélioration des performances de **collecte sélective** des emballages ménagers et des papiers graphiques => mutualisation et modernisation du parc de centres de tri
- **Déploiement du tri 5 flux des DAE**
- Amélioration de la valorisation des **encombrants et des DAE** => densification du réseau de déchèteries et de collectes innovantes, modernisation du parc de centres de tri
- Développement du tri à la source des **biodéchets** (gestion de proximité et collecte) => PF de massification et d'hygiénisation SPA3, complémentarité de la filière compostage et méthanisation

projet de loi anti Gaspillage

*Taux de collecte pour recyclage des bouteilles plastiques pour boisson de 77 % en 2025 et 90 % en 2029*

# Des objectifs liés entre eux

## SCHEMA DE GESTION DNDNI PRPGD IDF



## Orientation « Optimiser la valorisation énergétique »

### PRINCIPAUX OBJECTIFS DU PRPGD



### *Les objectifs et priorités*

**Maintien/adaptation/Mutualisation, amélioration et sécurisation du parc d'UIDND**, sans créer de nouveaux sites de traitement

- 100% unités avec  $Pe > 65\%$  en 2025
- 80 % du tonnage incinéré avec  $Pe \geq 70\%$  en 2031 (ref. 66% en 2017)
- 100% Machefers valorisés, création IME internes

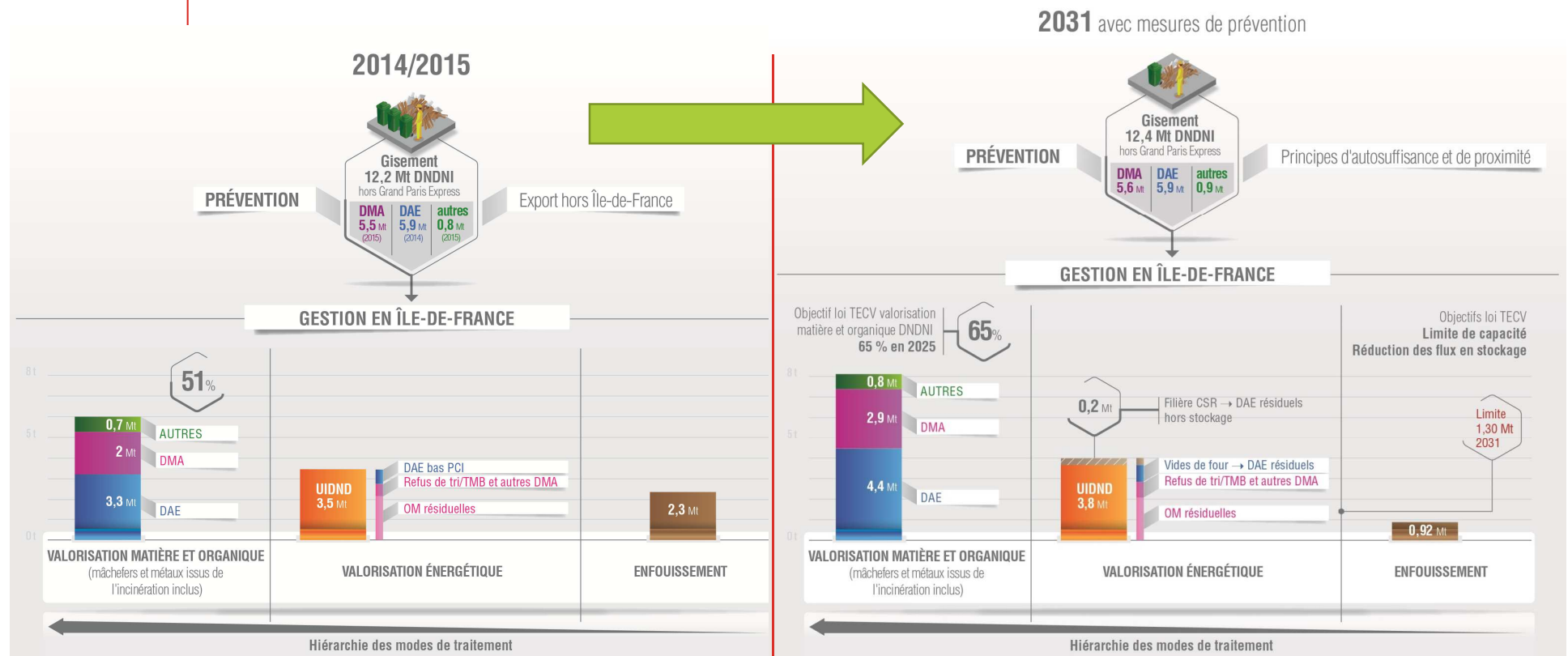
**Création en complémentarité d'une filière CSR ou innovante de valorisation énergétique** des déchets résiduels non valorisables (200 000 à 300 000 tonnes/an)

*projet de loi anti  
Gaspillage*

*Assurer la  
valorisation  
énergétique d'au  
moins 70 % des  
déchets ne pouvant  
faire l'objet d'une  
valorisation matière*

# Des objectifs liés entre eux

## SCHEMA DE GESTION DNDNI PRPGD IDF



## Les instances pour la mise en œuvre et le suivi du PRPGD

### .. DANS LA CONTINUITÉ DE LA CONCERTATION



#### *CCES*

- Instance réglementaire du PRPGD (au moins 1 fois / an)
- Rôle de suivi de l'atteinte des objectifs du PRPGD
- **Prochaine réunion** : septembre / octobre 2020

#### *Groupe élus*

- Instance composée d'élus locaux, départementaux et régionaux
- **Prochaine réunion** : juin 2020

#### *Instances spécifiques prévues par le PRPGD*

- Engagement volontaire pour la réduction du stockage : trilogue Etat / Région / exploitants
- Schéma de coordination prévention et gestion des déchets sur au moins 3 territoires dont le SYCTOM
- Instance de coordination de la gestion des déblais et comités de filières
- Comité interrégional

*Rôle de  
coordination et  
d'animation  
territoriale de la  
Région*

# MERCI DE VOTRE ATTENTION

**DIRECTION DE L'ENVIRONNEMENT**  
**SERVICE « ECONOMIE CIRCULAIRE ET DECHETS »**

[plansdechets@iledefrance.fr](mailto:plansdechets@iledefrance.fr)

**Anne -Sophie de KERANGAL Cheffe du service**

☎ 01 53 85 71 45

✉ [anne-sophie.de-kerangal@iledefrance.fr](mailto:anne-sophie.de-kerangal@iledefrance.fr)

75 – 95

**Nicolas POUTEAU – chef de projet PRPGD / DMA**

☎ 01 53 85 76 71

✉ [nicolas.pouteau@iledefrance.fr](mailto:nicolas.pouteau@iledefrance.fr)

77 – 92

**Hélène COLOMBINI - DAE et DD**

☎ 01 53 85 56 42

✉ [helene.colombini@iledefrance.fr](mailto:helene.colombini@iledefrance.fr)

78

**Laurent CATRICE – Déchets BTP**

☎ 01 53 85 78 17

✉ [laurent.catrice@iledefrance.fr](mailto:laurent.catrice@iledefrance.fr)

91 - 94

**Magalie GUIOT – Déchets Organiques**

☎ 01 53 85 62 53

✉ [magalie.guiot@iledefrance.fr](mailto:magalie.guiot@iledefrance.fr)

93

**Agnès NALIN – Déchets BTP – Dechets résiduels**

☎ 01 53 85 72 94

✉ [agnes.nalin@iledefrance.fr](mailto:agnes.nalin@iledefrance.fr)