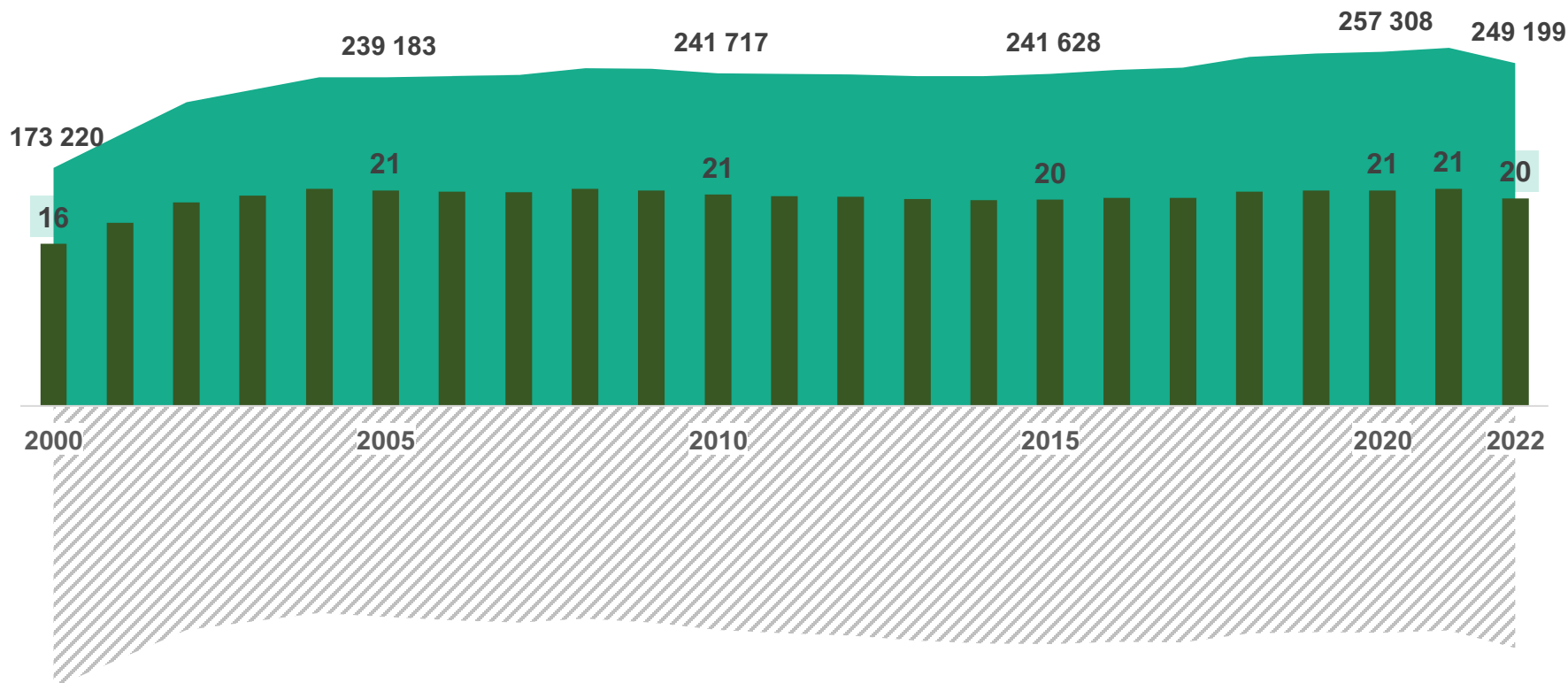

BAISSE DES CAPACITÉS D'INCINÉRATION : QUELS LEVIERS POUR MIEUX CAPTER LE VERRE ?

VERRE : QUELS ENJEUX ?

UN RATIO DE COLLECTE QUI NE DECOLLE PAS

20 ans sans amélioration des performances de collecte et toujours autant de tonnage restant dans les ordures ménagères.

Évolution captage des emballages en verre



Evolution nationale **+13%**
Entre 2009 & 2021

■ Emballages en verre triés (tonnes)

▨ Estimation emballages en verre non captés

■ Ratio kg/hab



VERRE : QUELS ENJEUX ?

UN FLUX CONTRIBUANT À LA SATURATION DES UIDND

175 000 tonnes de verre
non capté en 2022



4,5%

Des capacités d'incinération à
échéance 2025



PROSPECTIVES DES
CAPACITÉS D'INCINÉRATION
En 2025

4 030 900 t

Verre non capté

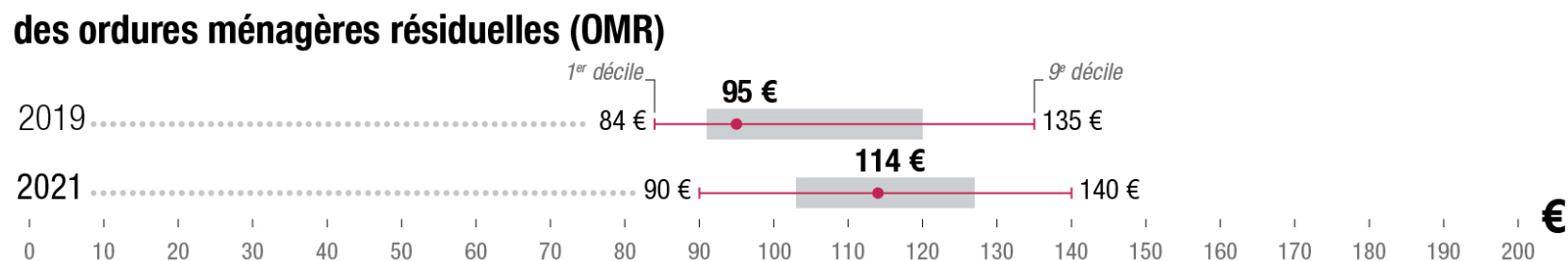


VERRE : QUELS ENJEUX ?

UN FLUX ECONOMIQUEMENT ATTRACTIF

Fiscalité, inflation, modernisation... un coût de traitement des **OMR** en constante augmentation

Évolution des coûts de traitement en €/tonne



Contre un flux **VERRE** avec...



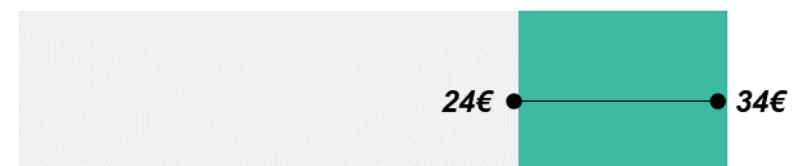
Un coût de traitement = 0€



& des recettes associées

EPCI avec un ratio de collecte >20 kg/hab

Répartition des recettes Verre en €/tonne
(revente matière + soutiens)



Augmentations
Matériaux
Coûts
Recyclage
Optimisation
TGAP
Recettes
Soutiens

VERRE : QUELS LEVIERS ?

UNE AMÉLIORATION DE L'ACCESSIBILITÉ AUX POINTS DE COLLECTE

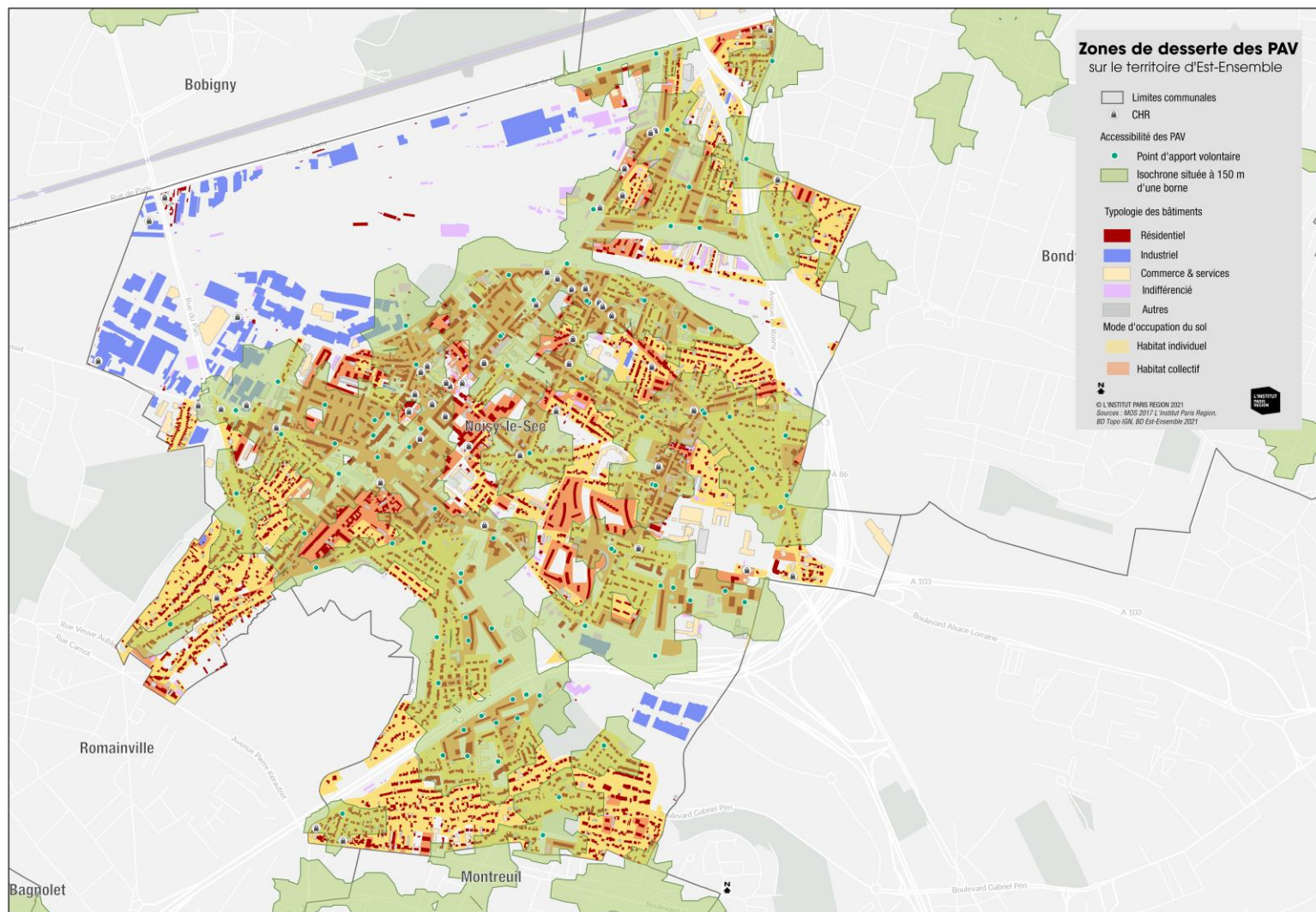
Enjeu d'amélioration du maillage des bornes d'apport volontaire

Faciliter le geste de tri pour les habitants

Cibler les zones de forte production de verre



Exemple réalisé pour l'EPT 8 Est-Ensemble



VERRE : QUELS LEVIERS ?

UNE MEILLEURE CONNAISSANCE DU GISEMENT

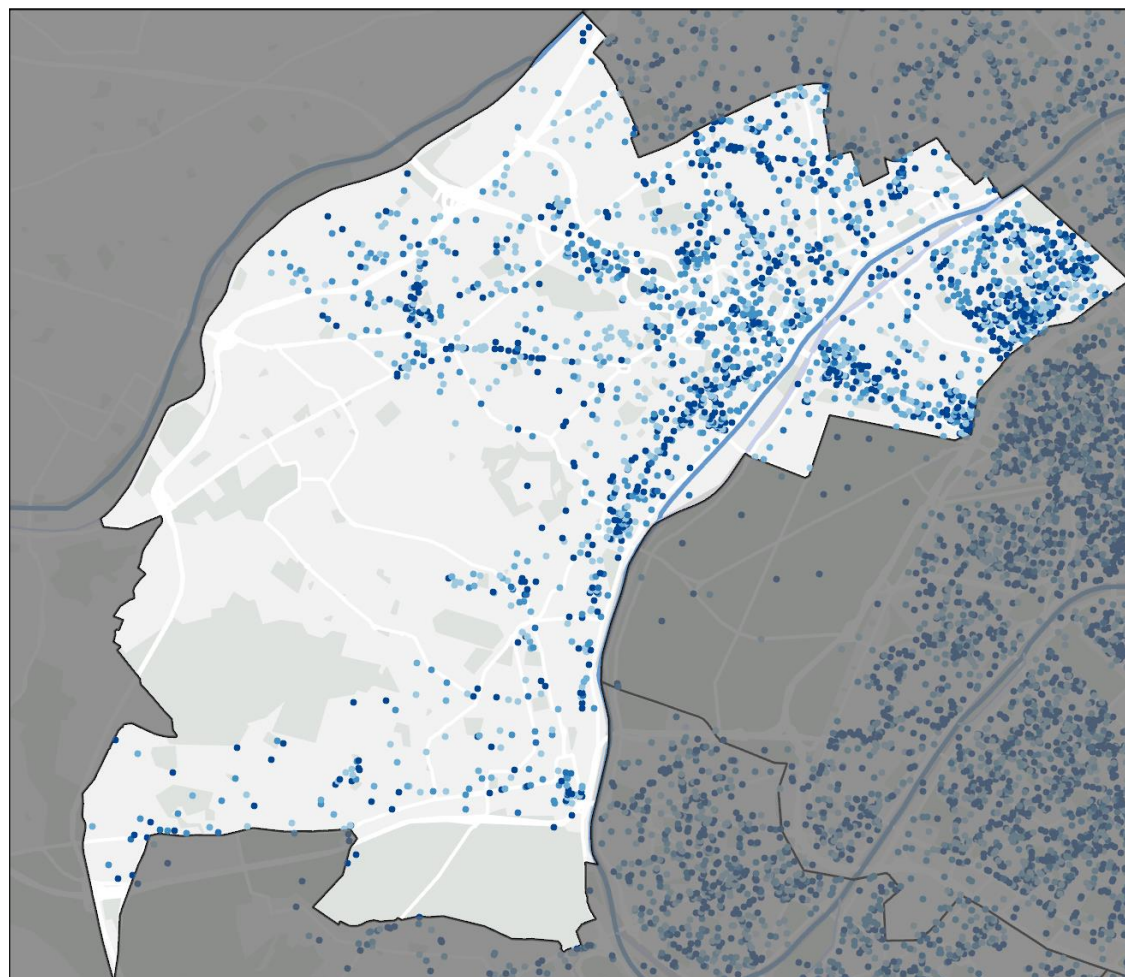
Une analyse du gisement ménager et non ménager et des caractéristiques du territoire

➤➤➤ Connaitre les axes d'amélioration par territoire

➤➤➤ Croiser les données socio-démographiques pour mieux mettre en œuvre les actions



Exemple réalisé pour le SYCTOM



Étude sur le gisement potentiel de verre sur le territoire du SYCTOM

Zone d'étude :
EPT 4 - Paris Ouest
La Défense

Activité des établissements

- Cafétérias et autres libres services
- Restauration rapide
- Service des traiteurs
- Autres services de restauration
- Débits de boissons
- Restauration commerciale traditionnelle



© L'INSTITUT PARIS REGION 2023
Sources : SIRENE

MERCI

Aurélie TUPEK

Chargée d'études – Economie des déchets & DMA

Observatoire régional des déchets (ORDIF)

Economic Research Analyst

Paris Region Waste Management Observatory

+33(0)1 77 49 79 07

LinkedIn: <https://www.linkedin.com/in/aurelietupek/>

