

La data au service de la transparence des coûts auprès des adhérents

SIREDOM - Olivier LE CLECH / Bruno PATRICE

VENDREDI 08 DÉCEMBRE 2023

INSTITUT PARIS RÉGION

ORDIF



Ordre du Jour

Présentation du SIREDOM

Contexte de la réflexion

Mise en œuvre autour des outils

Intérêts pour le SIREDOM et pour les adhérents

Les outils du SIREDOM (contributions / Matrice des coûts / BI)

Impacts et freins

Témoignage de la Communauté de Communes du Val d'Essonne



Présentation du SIREDOM

Syndicat mixte fermé à la carte

Les chiffres clés 2022

2 cartes : **Traitement** (175 communes) / **Collecte** (37 communes)

915 050 Hab.

62 894 Hab.

13 adhérents

175 communes

915 050 habitants

70% de la population de l'Essonne

27 déchèteries (153 000 t/an – visites 825 000 part. et 25 000 prof.)

1 unité de Valorisation Energétique (241 000 t/an - 70mg/Nm³)

1 centre de tri des collectes sélectives (90 000 t/an – 2 lignes)

1 plateforme de transfert du verre

1 unité de tri des biodéchets en construction  livraison en 2025

Collecte 36 213 tonnes

Déchèteries 153 382 tonnes

Traitement 519 349 tonnes

100 722 MWh d'électricité produite

140 916 MWh de chaleur produite

68% de valorisation matière



Contexte de la réflexion

Répondre à la nécessité d'optimiser la gestion financière et d'améliorer la transparence.

Défis rencontrés dans la gestion

- Manque de visibilité sur la répartition des coûts.
- Limitation de l'augmentation des coûts opérationnels.

Besoin d'une approche + transparente + efficiente

- Répondre aux exigences réglementaires.
- Répondre aux attentes des adhérents en matière de transparence.

Développer des outils

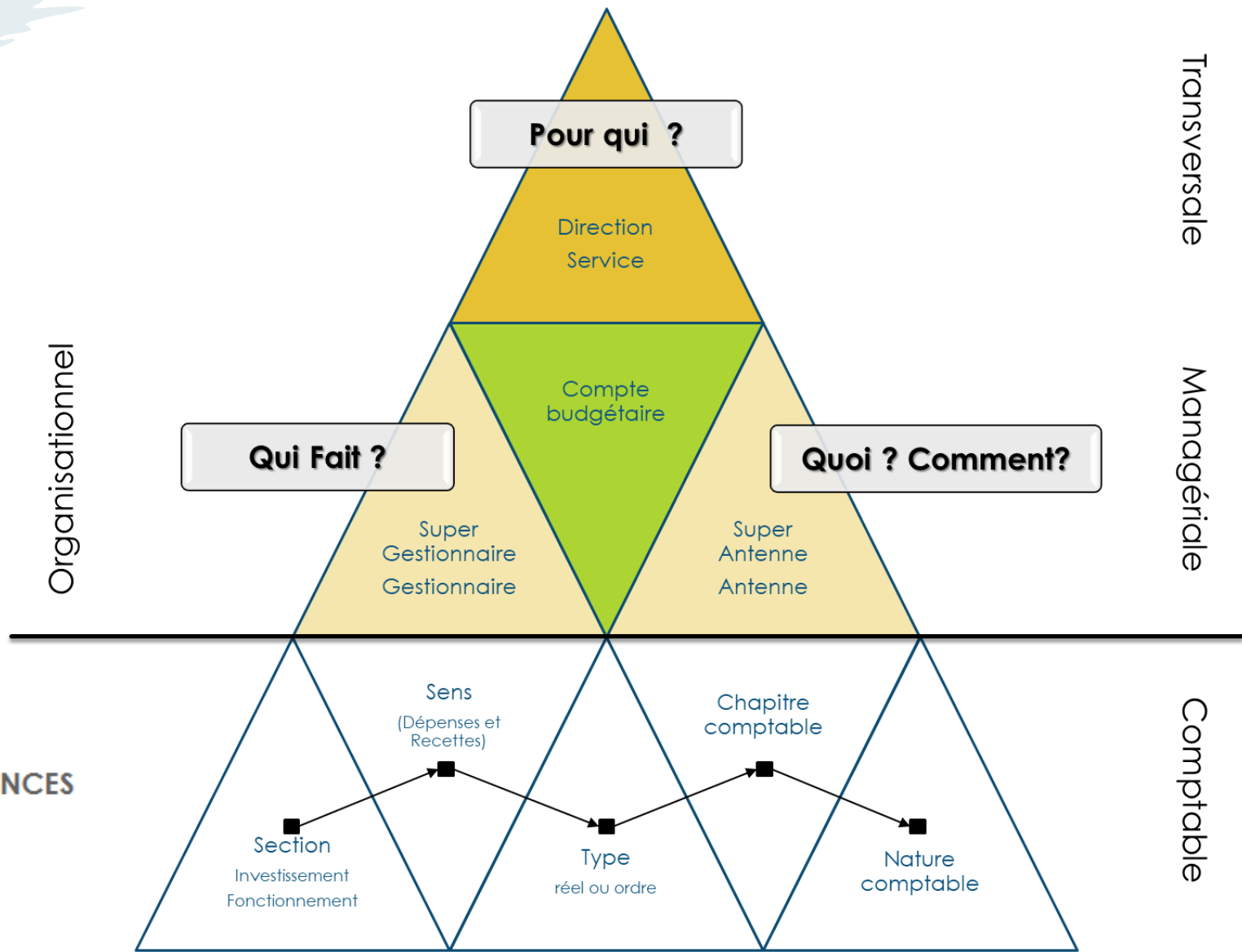
- **simplification** des processus, accès facilité aux données.
- **Automatisation** des processus de collecte des données des contributions.
- **Mettre à disposition** des adhérents des outils conviviaux pour accéder rapidement aux informations financières et techniques :
 - Tableaux de bord interactifs pour une visualisation claire des données financières et techniques.
 - Permettre aux décideurs du SIREDOM d'avoir une vision précise des finances pour des prises de décision.

Cette approche permet la prise de décisions avec une connaissance fine des impacts financiers vis-à-vis des adhérents.

Mise en œuvre autour des outils



Structuration en lien direct avec la comptabilité

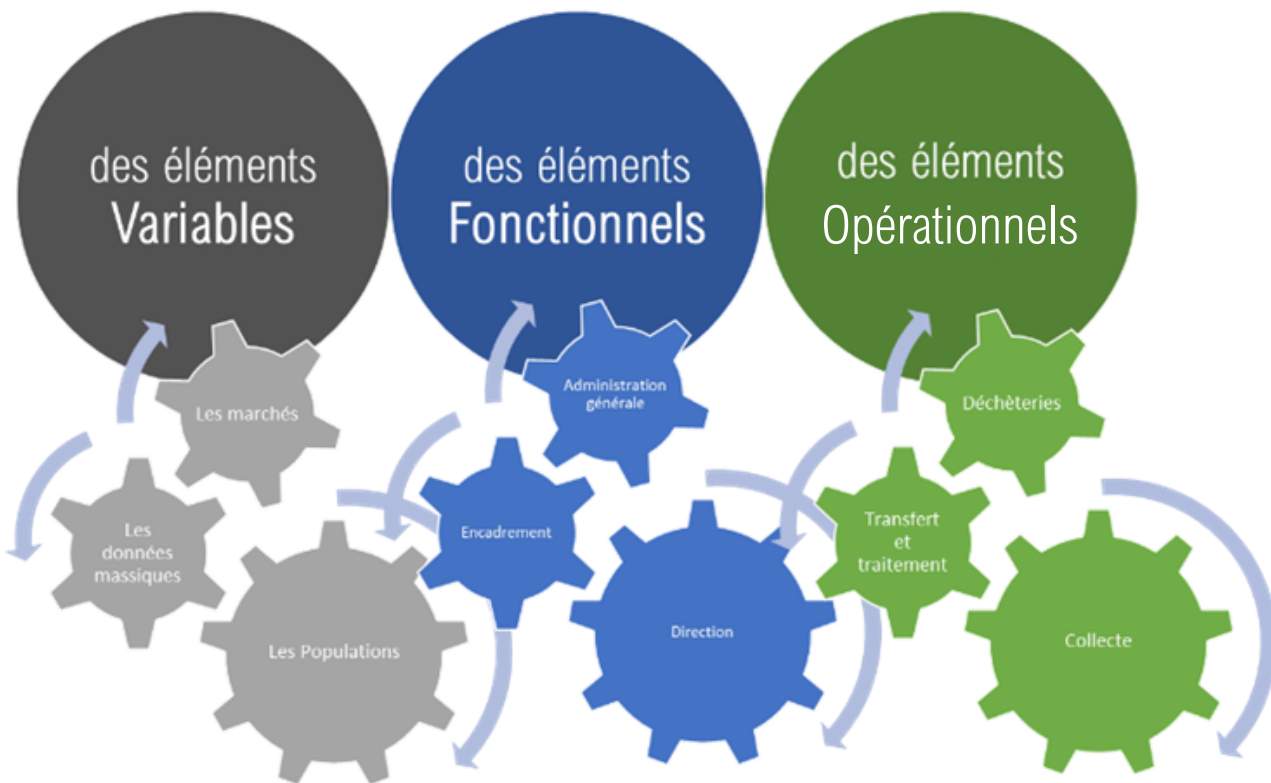


Mise en œuvre autour des outils



Structuration des services

Construction d'un ensemble organisé de ressources
autour de l'information financière et technique



Processus polytypique



Contributions

Antenne	Métrique	Valeur	Clé
1	1	100	A
1	2	200	B
2	1	150	C
2	2	300	D
3	1	250	E
3	2	400	F

ATTENTION

54 tables
202 antennes
250 métriques
+1 000 clés

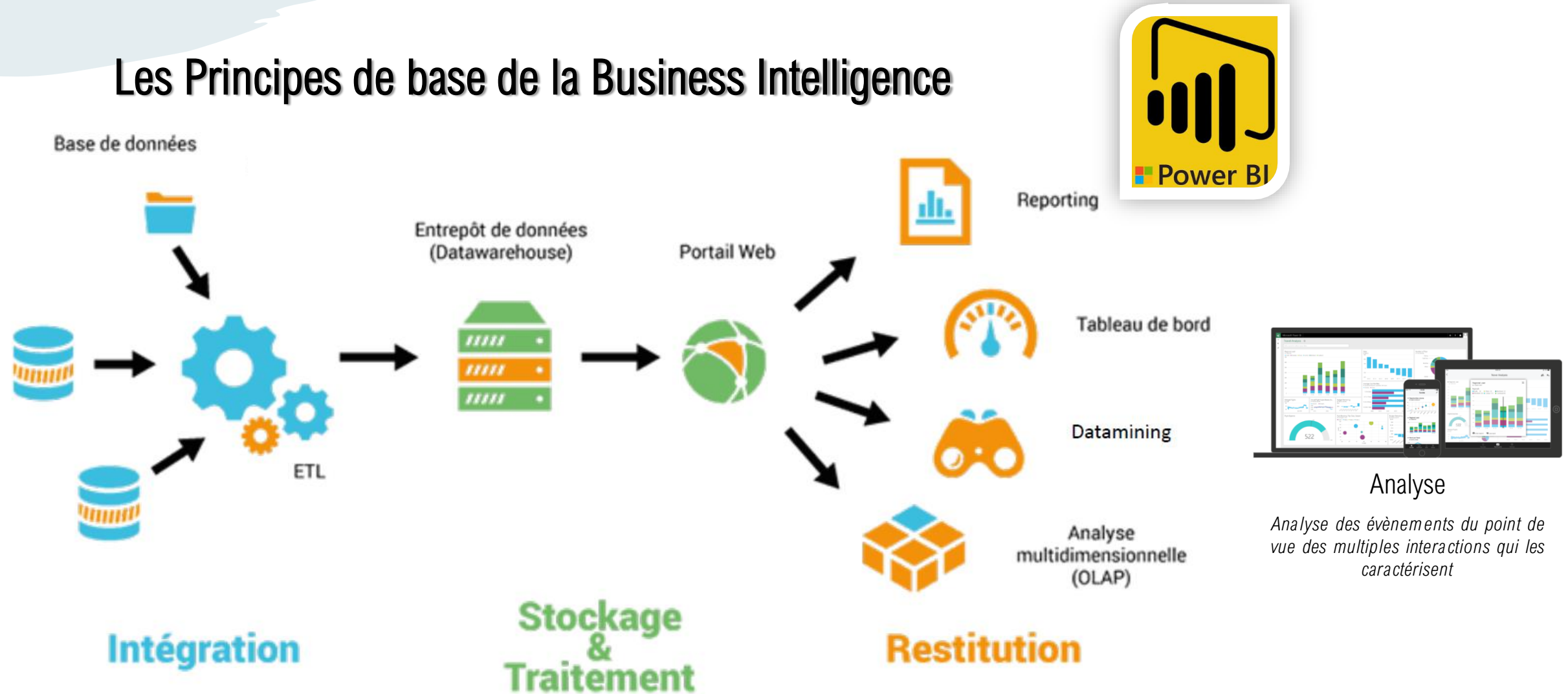
Les Contributions

Matrice des coûts

Antenne	Métrique	Coût	Clé
1	1	100	A
1	2	200	B
2	1	150	C
2	2	300	D
3	1	250	E
3	2	400	F

📌 Mise en œuvre autour des outils

Les Principes de base de la Business Intelligence



Les outils du SIREDOM

Microsoft Excel



Des contributions du SIREDOM à la matrice des coûts

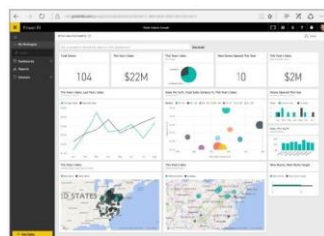
En lien direct avec les pièces de la
comptabilité de CIRIL Finances

Microsoft Power BI



Le Business Intelligence (BI) Sur les déchèteries

Ergonomie
Disponibilité et compréhension



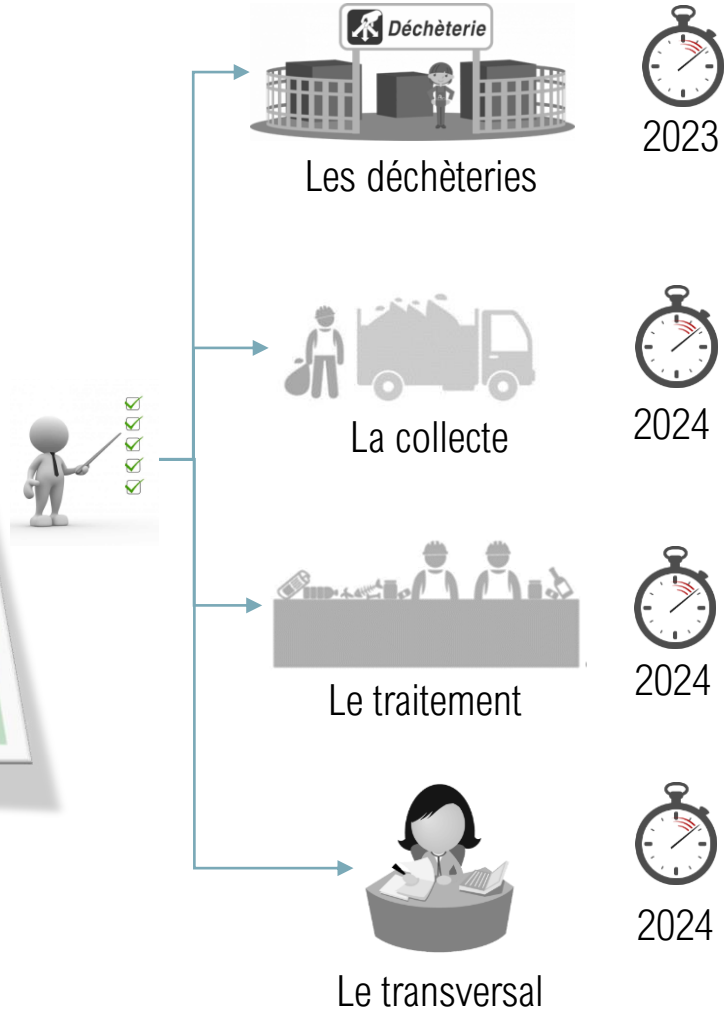
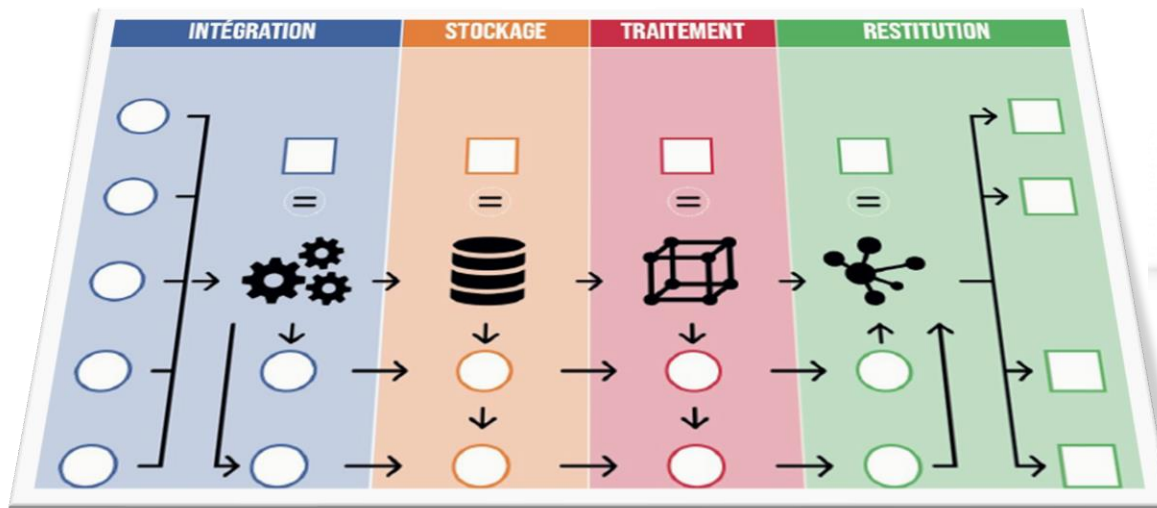
Mise en œuvre autour des outils

3

Structuration de la DATA



Modélisation pour le Business Intelligence



4

Automatisation des RPQSP



2024

➤ Intérêts pour le SIREDOM et ses adhérents

Gains pour le Syndicat

- Optimisation des processus internes.
- Meilleure compréhension des coûts et des flux financiers.



Avantages pour les Adhérents

- Transparence sur les contributions financières.
- Accès facilité aux données pour les adhérents.



Renforcement des Relations

- La transparence contribue à une relation de confiance.
- Possibilité d'ajustements en fonction des besoins spécifiques des adhérents.
- Collaboration plus étroite



Self-Service
Partage d'informations



Impacts et freins

Temps de Développement des Outils

- Nécessité d'allouer du temps pour le développement et l'intégration des outils
- Possibilité de perturbation temporaire des processus existants pendant la mise en œuvre

Révision des Processus Métiers

- Adaptation nécessaire des équipes aux nouveaux flux de travail.
- Possibilité de résistance au changement de la part des agents.
- Temps requis pour accompagner les collaborateurs aux nouvelles procédures.

Importance de la gestion proactive pour atténuer les freins potentiels liés au temps de développement des outils et à la révision des processus métiers.

Stratégies d'Atténuation

Minimiser les interruptions

- Élaboration d'un calendrier détaillé pour le développement et la mise en œuvre
- Communication transparente avec toutes les parties prenantes sur le calendrier et les éventuelles perturbations
- Mise en place de mesures intermédiaires pour atténuer les impacts négatifs potentiels

Adoption des nouvelles méthodes

- Explication structurée pour les collaborateurs à tous les niveaux
- Utilisation de sessions interactives et de supports visuels pour faciliter la compréhension.
- Support continu pour répondre aux questions et aux préoccupations pendant la transition

Un engagement continu pour faire fonctionner et évoluer les outils



Témoignage d'un adhérent

Les contributions Excel



Travaux de migration en cours



Portail Web Full Dynamic et sécurisé



Echanges avec les adhérents



Fréquentations des usagers



Travaux en cours



PORTAIL USAGER



Marielle MICHOUX
Responsable Service
Déchets Ménagers



Portail Web pour suivre la réalisation des contributions mensuellement

Business Intelligence pour suivre les indicateurs techniques et financiers.

Portail usager des déchèteries pour permettre :

- de mieux gérer l'utilisation des cartes des Particuliers ;
- de suivre la fréquentation à l'échelle des communes des adhérents en vue d'une facturation « incitative ».



*Merci pour votre
attention*