

LES COÛTS DES DÉCHETS FRANCILIENS

QUELS COÛTS POUR QUELLES PERFORMANCES ?

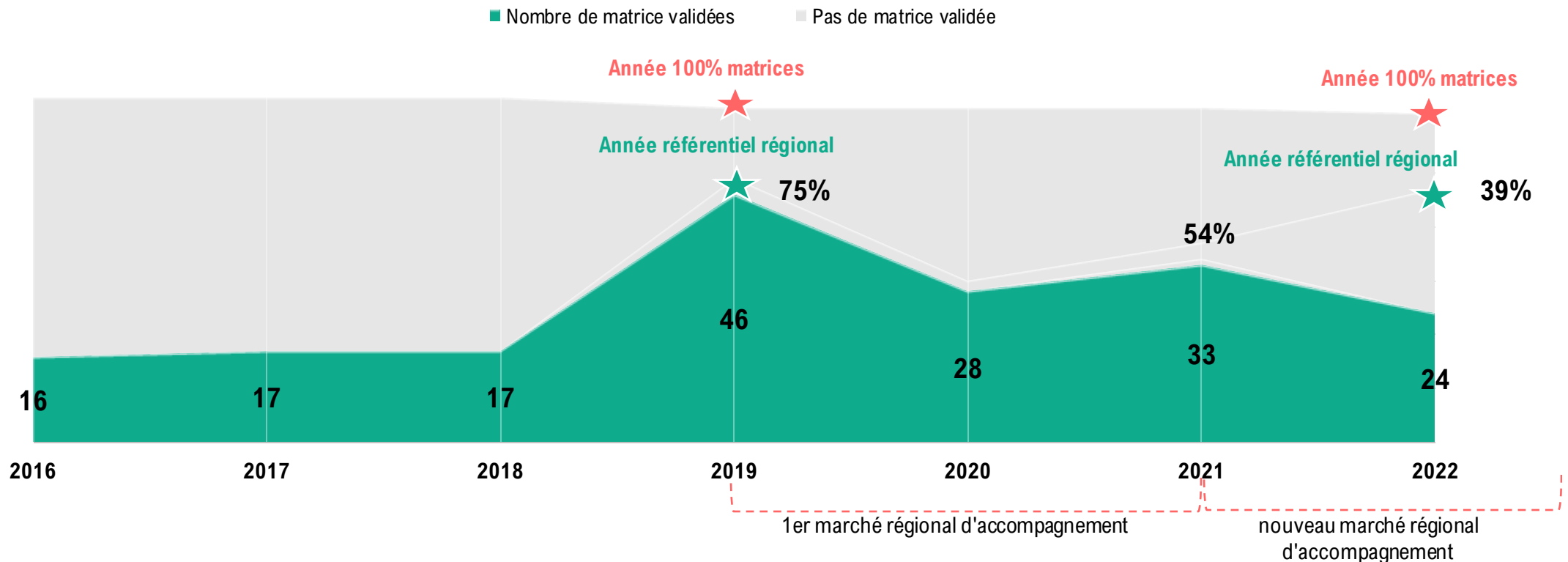


CONTEXTE RÉGIONAL

DYNAMIQUE DES COÛTS

Du 100 % matrices au référentiel régional

Après une forte participation pour l'année 2019, une implication à la baisse



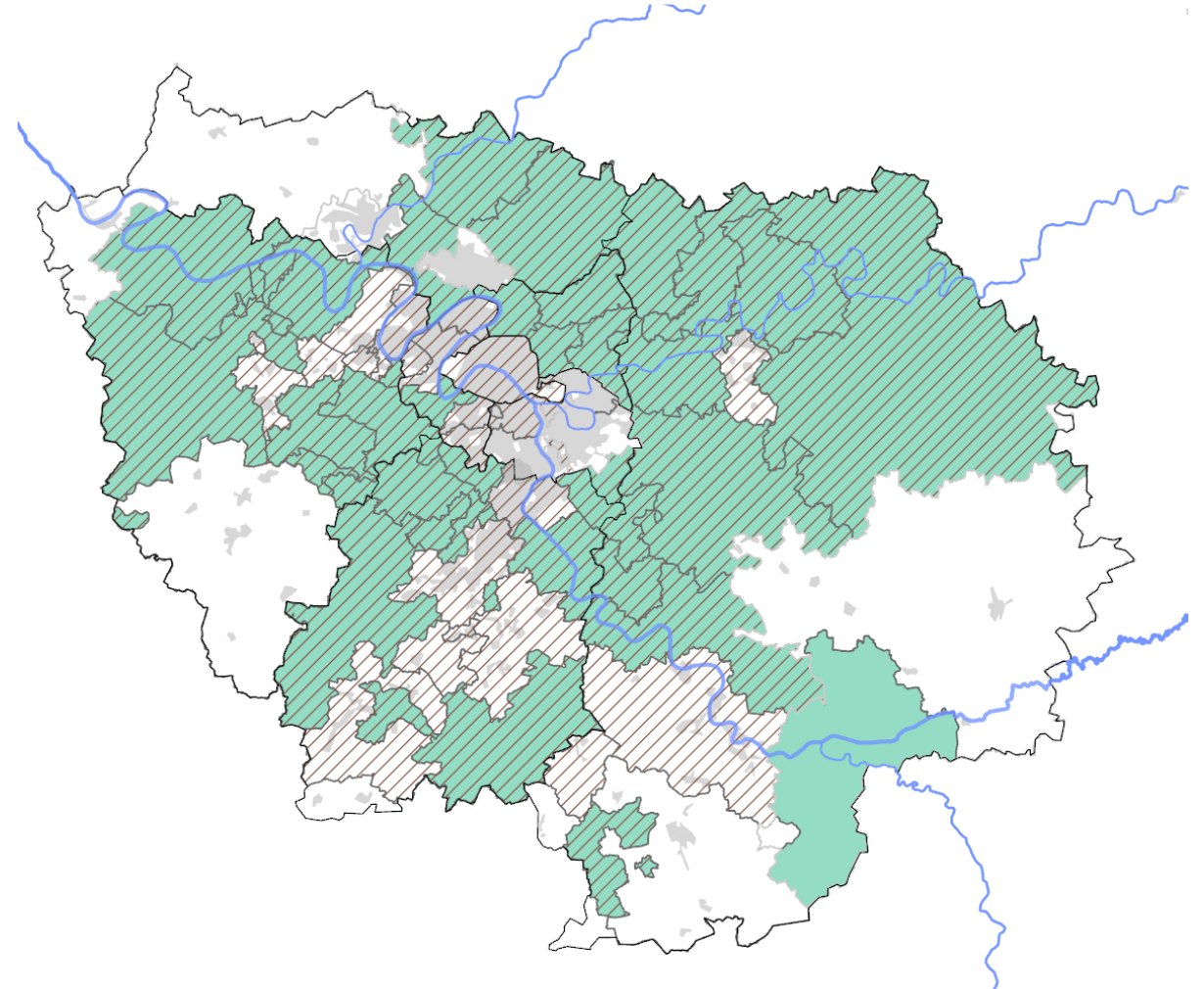
RÉFÉRENTIEL RÉGIONAL : CARACTÉRISTIQUES DE L'ÉCHANTILLON

Collectivités ayant une matrice des coûts 2021 validée
au 1er décembre 2023



54% des collectivités avec une matrice 2021 soit 49% de la population francilienne (hors paris)

- Données arrêtées au 1er décembre 2023
- 5,1 millions d'habitants



Statut des matrices 2021

- Matrice validée périmètre collecte
- ▨ Matrice validée périmètre traitement

0 20 km

© L'INSTITUT PARIS REGION
ORDIF 2023
Sources : S'INOE

DÉFINITIONS

COÛT COMPLET = DÉPENSES DE LA COLLECTIVITÉ

Permet de représenter le coût des étapes techniques

COÛT AIDÉ = DÉPENSES - PRODUITS PERÇUS PAR LA COLLECTIVITÉ

Reflète la charge restant à financer par la collectivité

Indicateurs exprimés en € HT/tonne ou € HT/habitant

COÛTS À LA CHARGE DES COLLECTIVITÉS : PREMIÈRES DONNÉES

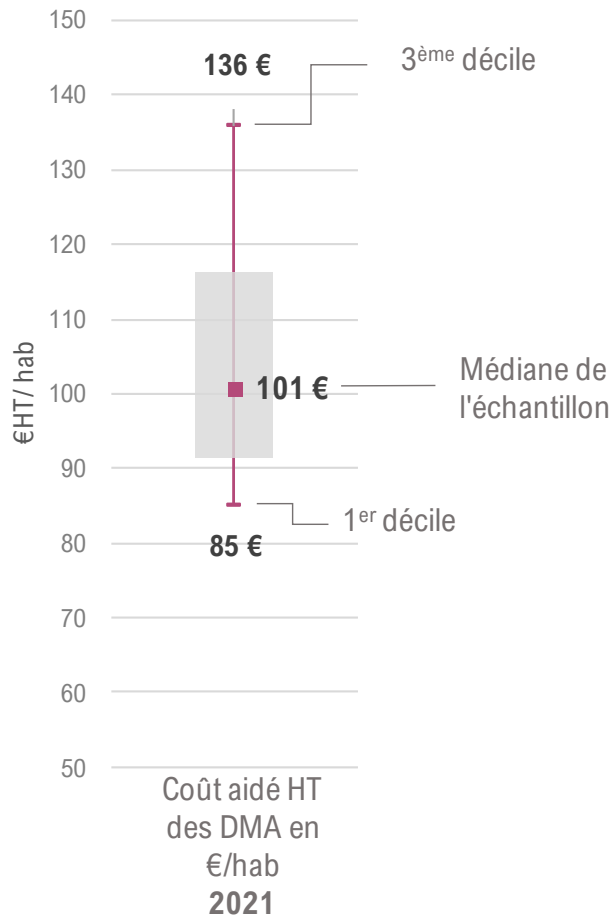


COÛT AIDÉ DES DMA : QUELLES ÉVOLUTIONS ENTRE 2019 ET 2021 ?

+ 7 % D'AUGMENTATION DES COÛTS DU SPPGD

→ Une tendance identique en France

→ Une dispersion des coûts au sein des territoires franciliens et selon la typologie d'habitat



Mixte

119 €/hab



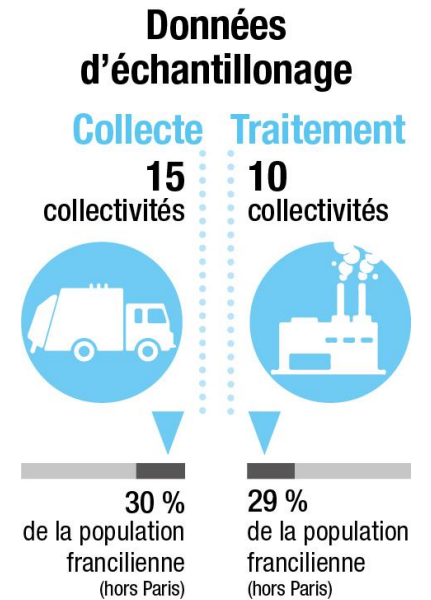
Urbain

96 €/hab



Urbain dense

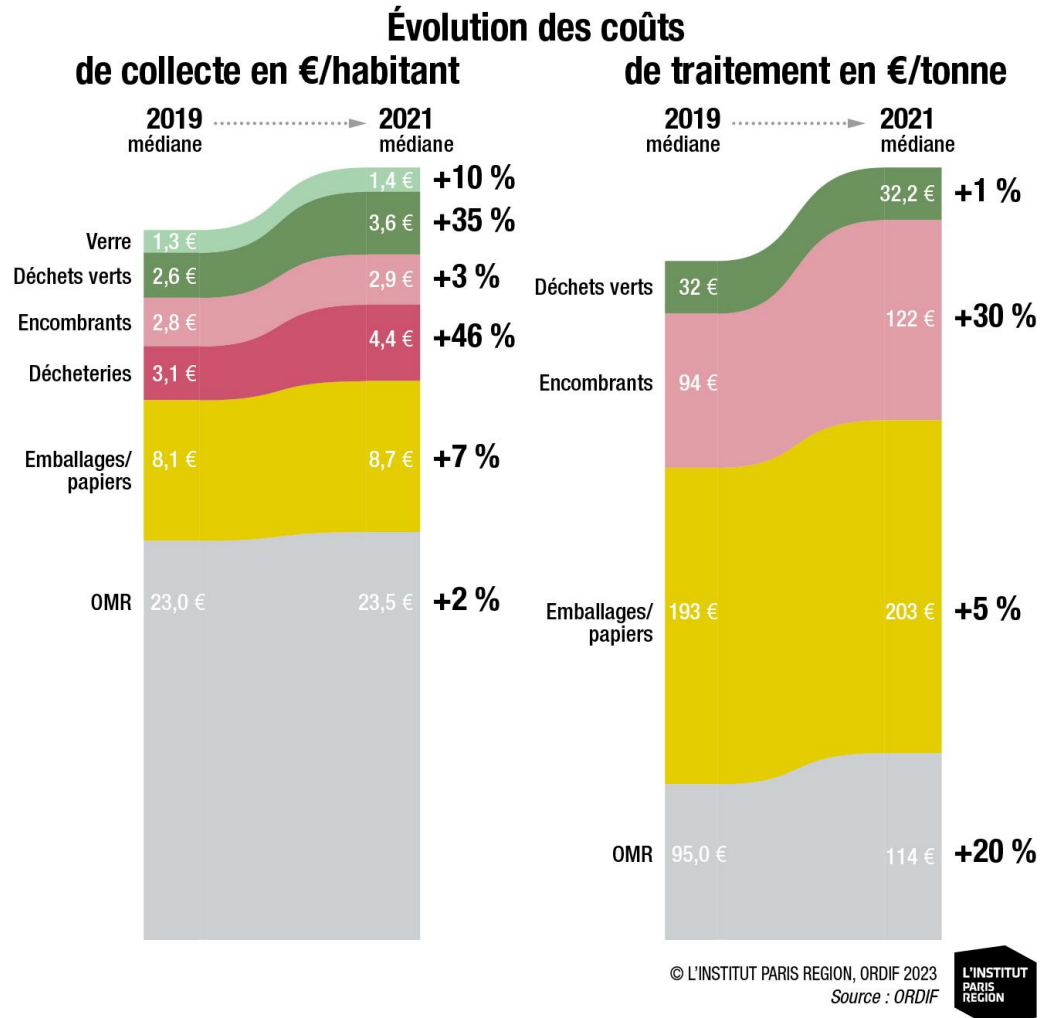
92 €/hab



© L'INSTITUT PARIS REGION, ORDIF 2023
Source : ORDIF



COÛT AIDÉ DES DMA : QUELLES ÉVOLUTIONS ENTRE 2019 ET 2021 ?



EN DÉTAIL

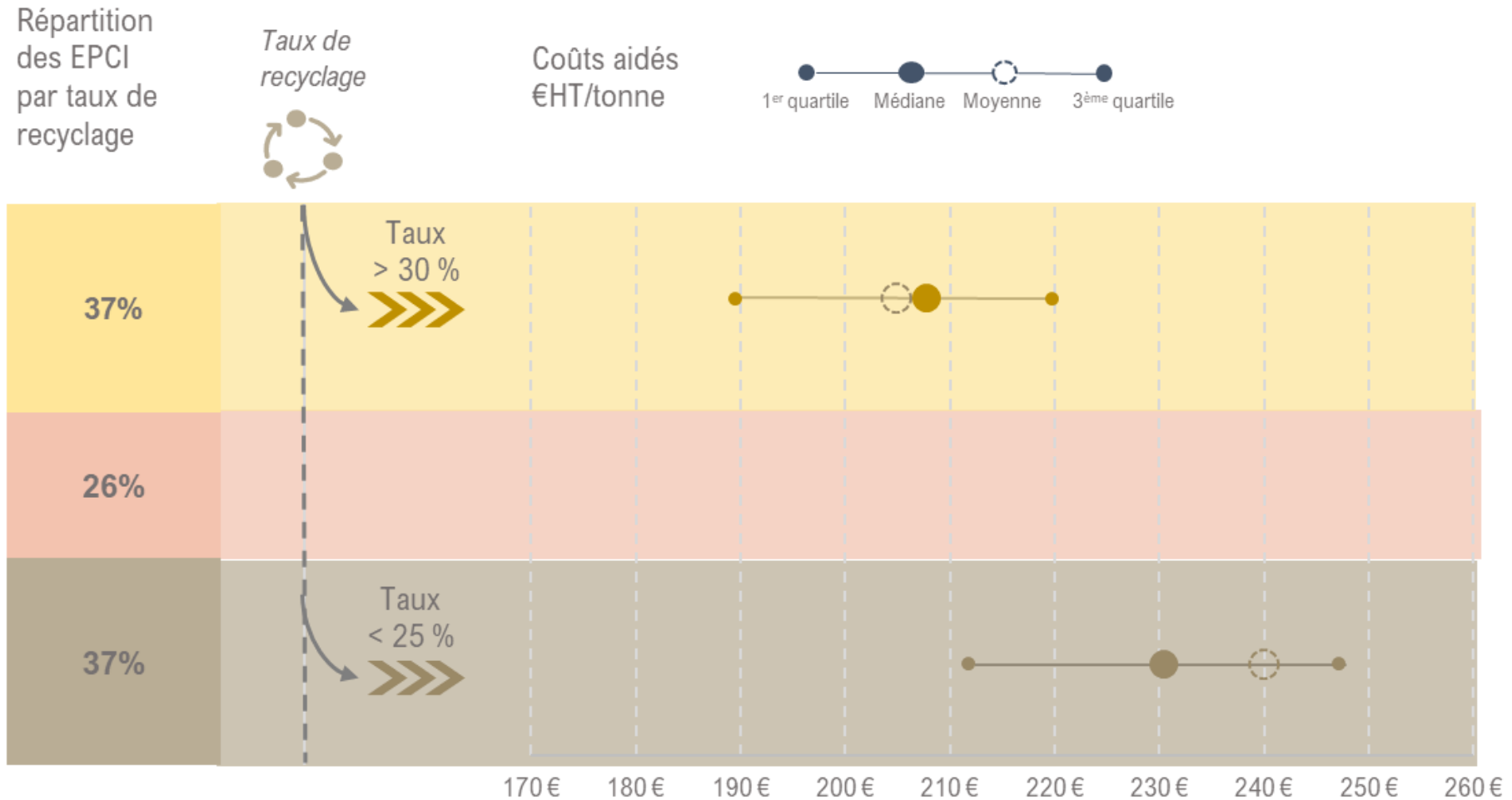
→ Forte augmentation sur le poste de collecte des déchèteries

→ Forte augmentation sur le coût de traitement des encombrants et dans une « moindre » mesure les OMR

QUELS COÛTS POUR QUELLES PERFORMANCES ?

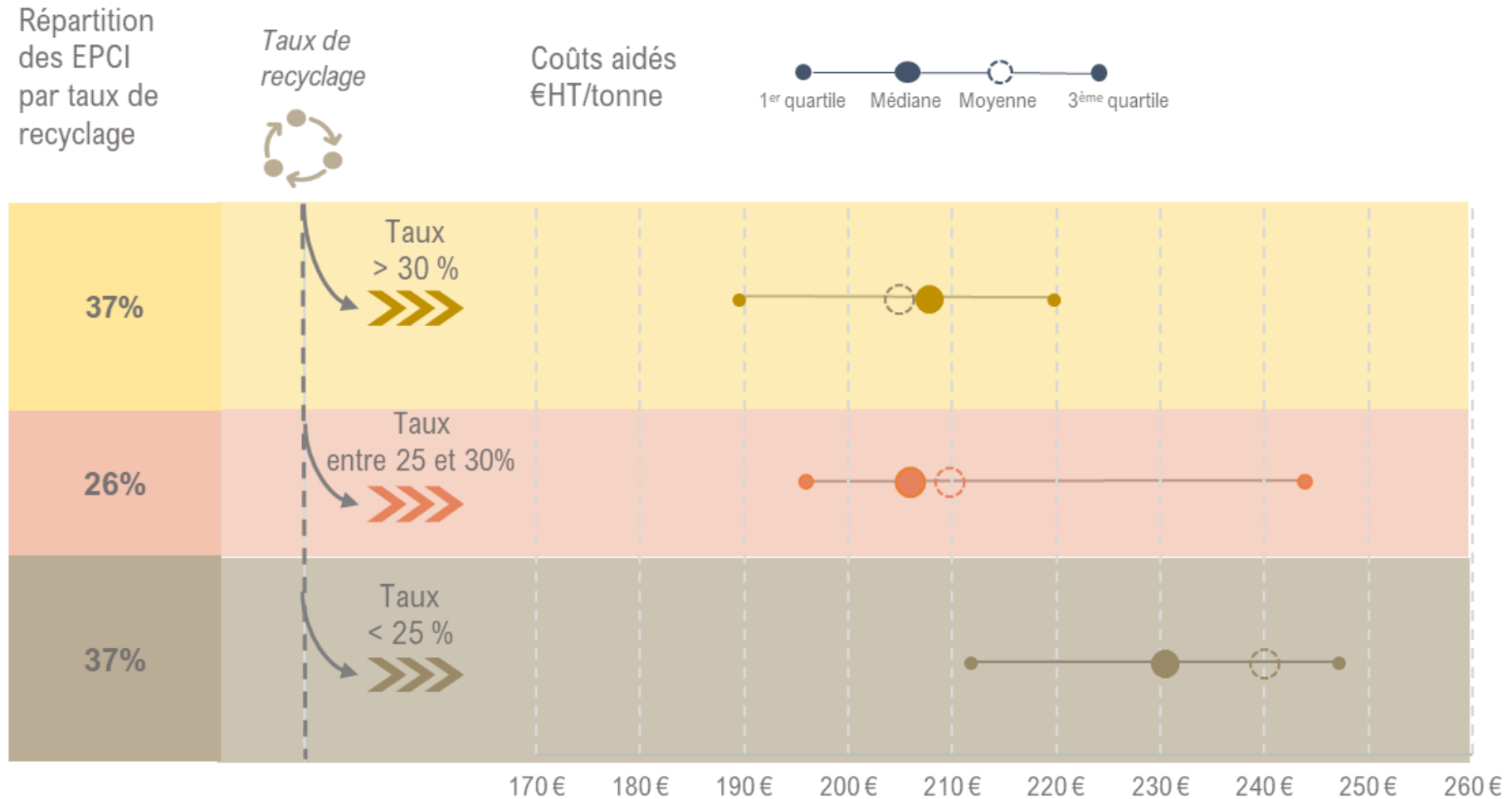


COÛTS AIDÉS DU SERVICE PUBLIC : QUEL IMPACT DU TAUX DE VALORISATION ?



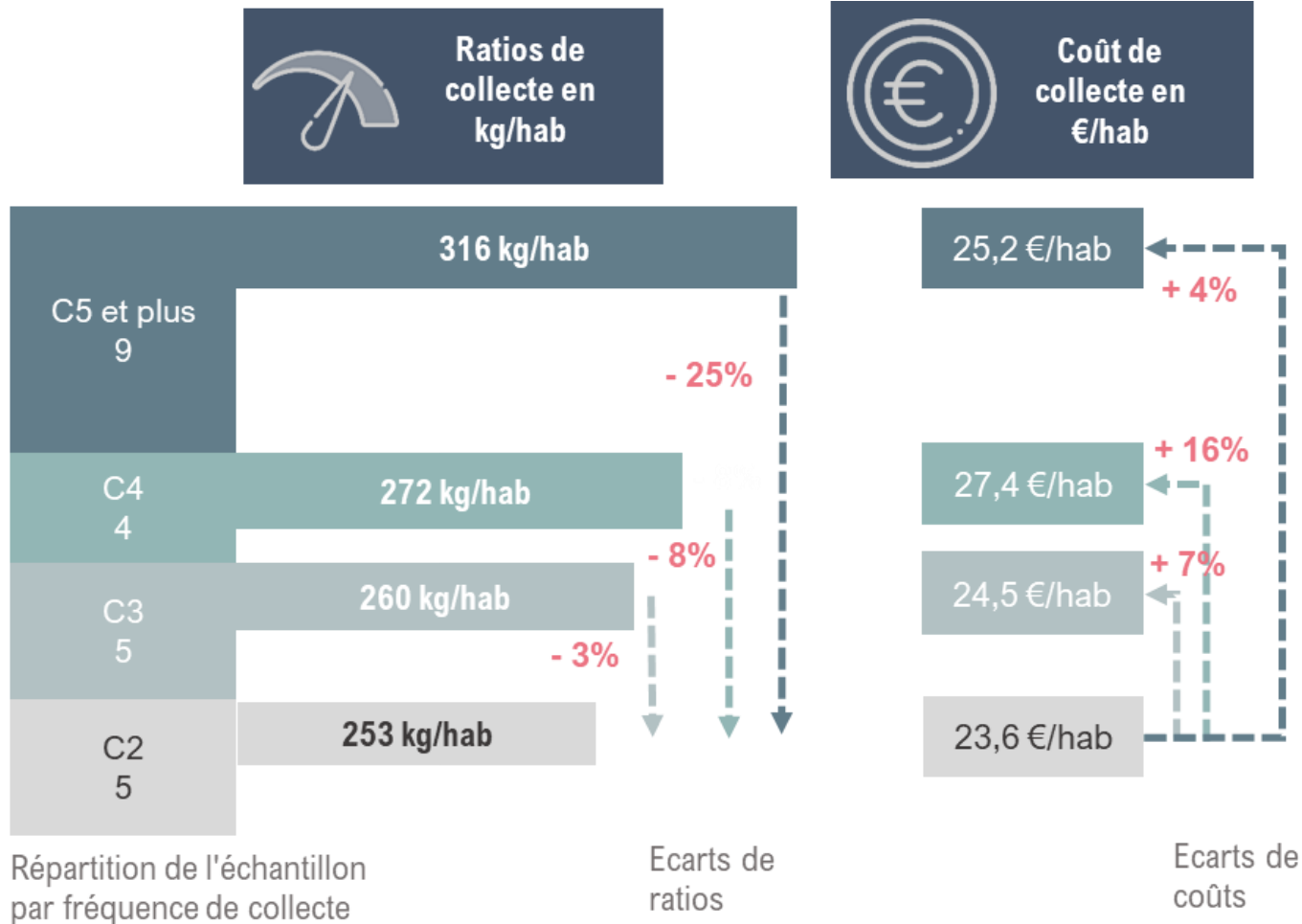
Lecture : 37% des EPCI ont un taux de recyclage supérieur à 30%.

COÛTS AIDÉS DU SERVICE PUBLIC : QUEL IMPACT DU TAUX DE VALORISATION ?



Lecture : 37% des EPCI ont un taux de recyclage supérieur à 30%.

OMR : QUELS LIENS ENTRE FRÉQUENCE DE COLLECTE ET RATIOS ?



DES COÛTS ET DES RATIOS PLUS ÉLEVÉS EN CAS DE FRÉQUENCE DE COLLECTE ÉLEVÉE

Les données régionales confirment les tendances nationales : la fréquence de collecte influe sur les ratios et sur le coût.

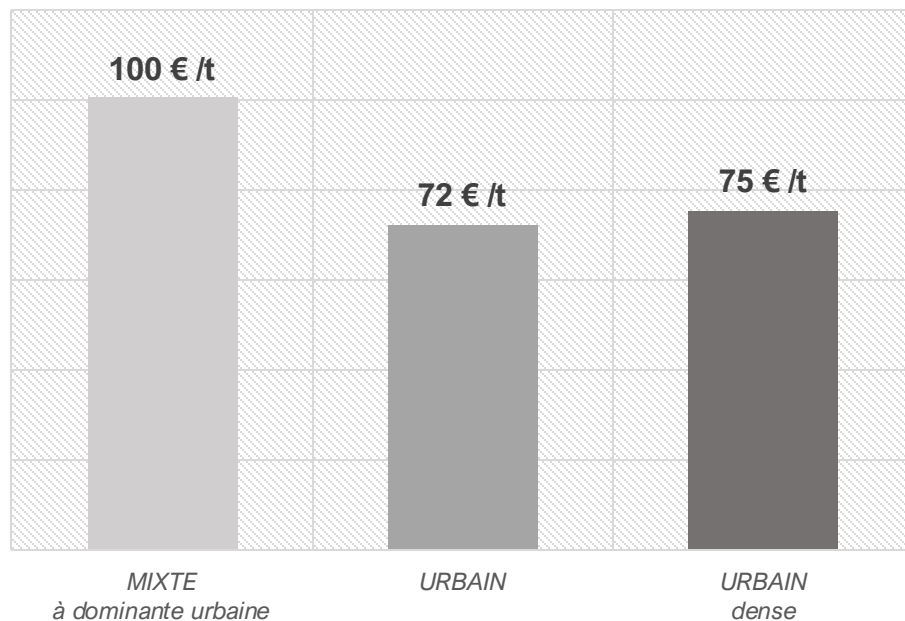


Enjeu d'adaptation/ réduction des fréquences de collecte en lien avec la gestion des déchets des assimilés

OMR : QUELS COÛTS DE TRAITEMENT EN 2021 ?



Coût net moyen de traitement des OMR
(Périmètre des EPCI à compétence traitement avec outil
d'incinération)



Répartition des tonnages traités par les EPCI de l'échantillon

LE COÛT NET DE TRAITEMENT EN € PAR TONNE DIMINUE DANS LES MILIEUX URBAINS

- Capacités moyennes de l'installation plus grandes
- Plus de recours à la cogénération (96% des tonnages en urbain dense contre 50% en Mixte urbain) donc plus de recettes énergétiques

OMR : LIENS ENTRE TYPOLOGIE DE TERRITOIRE ET COÛTS DE TRAITEMENT

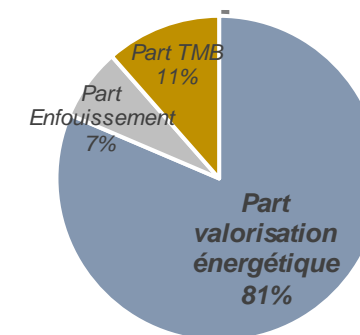


LE COÛT NET DE TRAITEMENT EN € PAR TONNE DIMINUE DANS LES MILIEUX URBAINS

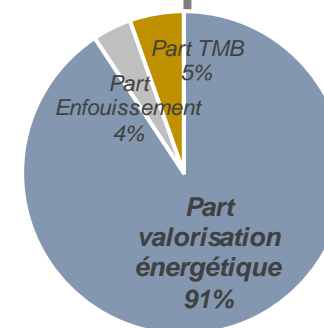
→ Moins de recours à l'enfouissement et au TMB

 Enjeu de favoriser le recours à la valorisation énergétique et à l'utilisation d'outils industriels performants

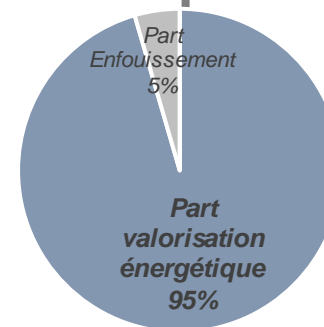
MIXTE
à dominante
urbaine
(100€/t)



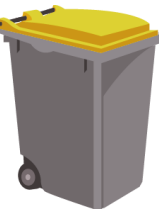
URBAIN
(72€/t)



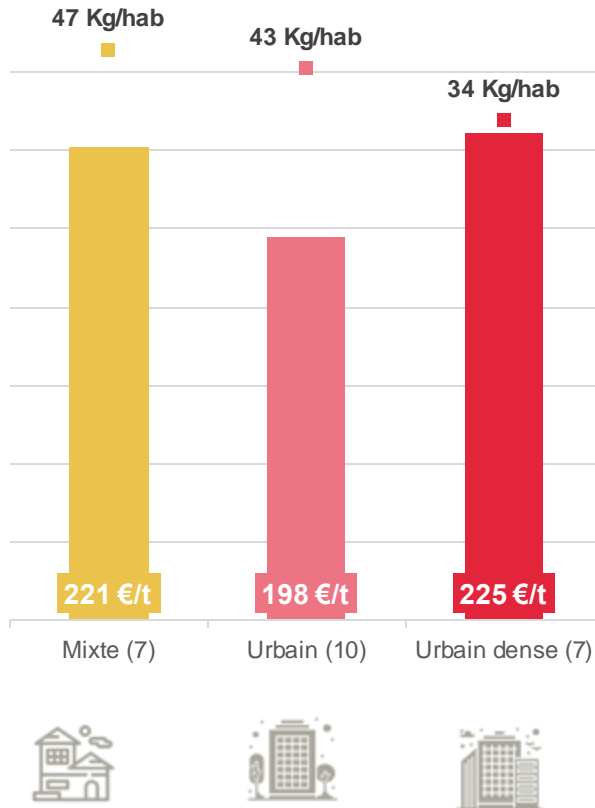
URBAIN
Dense
(75€/t)



EMBALLAGES PAPIERS : QUELS LIENS ENTRE COÛTS DE COLLECTE & PERFORMANCES ?



Lien entre coûts & performances de collecte des emballages/papiers par typologie d'habitat



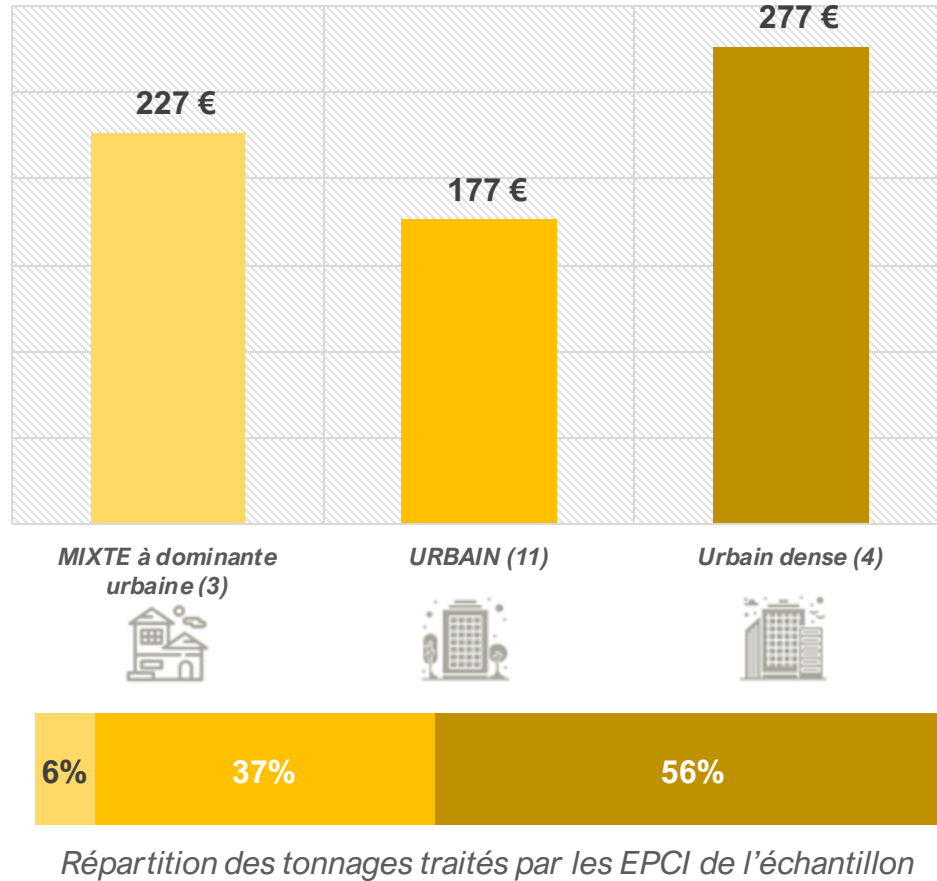
UN COÛT EN €/TONNE SUPÉRIEUR EN MILIEU URBAIN DENSE

- Performances de collecte plus faibles
- Double mode de collecte (Pap & AV) majoritaire

EMBALLAGES ET PAPIERS : QUELLES PERFORMANCES DU TRI ?



Coût moyen de transfert - tri des emballages/papiers



UN COÛT DE TRI INFÉRIEUR DANS LES MILIEUX URBAINS

Les centres de tri en milieu urbain ont un coût de gestion €/tonne moindre

MAIS

Impact du transfert dans le coût global : 90% des tonnages de l'échantillon Urbain Dense sont concernés par du transfert

EMBALLAGES ET PAPIERS : QUELS LIENS ENTRE COÛTS ET TAUX DE REFUS ?



UN COÛT DE TRI IMPACTÉ PAR LE TAUX DE REFUS

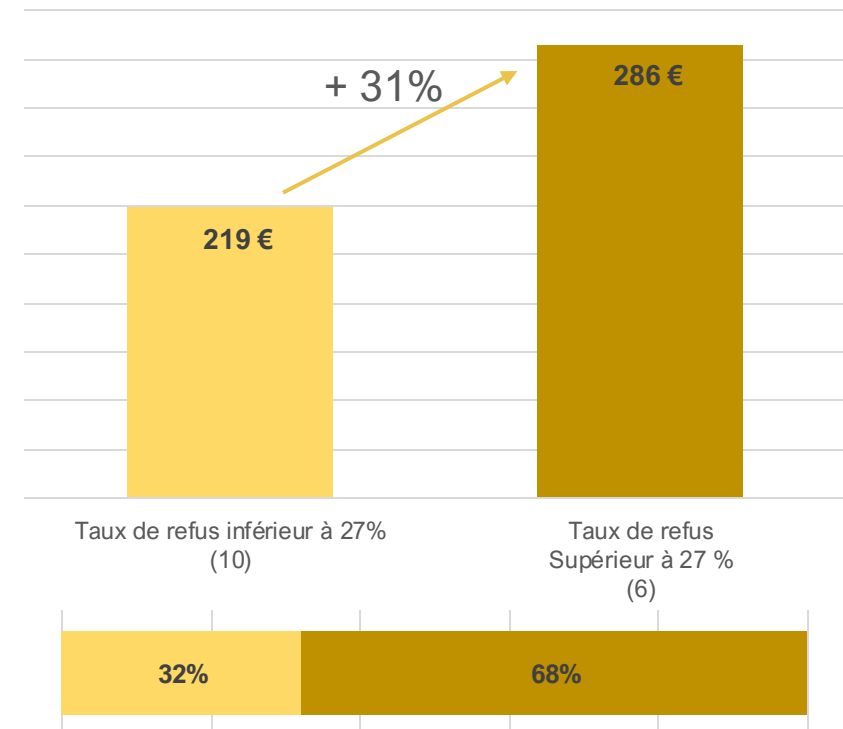
Taux de refus moyen IDF 2021 : 27 %

Impact du **transfert** dans le coût global :
85% des tonnages de l'échantillon avec un taux de refus > 27% sont concernés par du transfert



Enjeu d'améliorer la quantité et qualité du tri pour réduire le coût de gestion des emballages

Coût du tri/transfert + refus des emballages / papiers
€HT/tonne

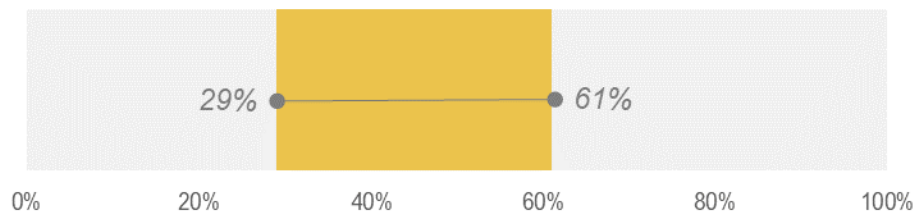


Répartition des tonnages traités par les EPCI de l'échantillon

EMBALLAGES ET PAPIERS : QUELLE PLACE DES RECETTES ?

LE MONTANT DES RECETTES EST LIÉ AUX PERFORMANCES DE COLLECTE MAIS ÉGALEMENT AU CONTEXTE TERRITORIAL

TAUX DE COUVERTURE DE LA COLLECTE & DU TRAITEMENT PAR LES RECETTES



Principaux facteurs d'influence :

- 1/ Performances de collecte
- 2/ Taux de refus
- 3/ Coût effectif de traitement

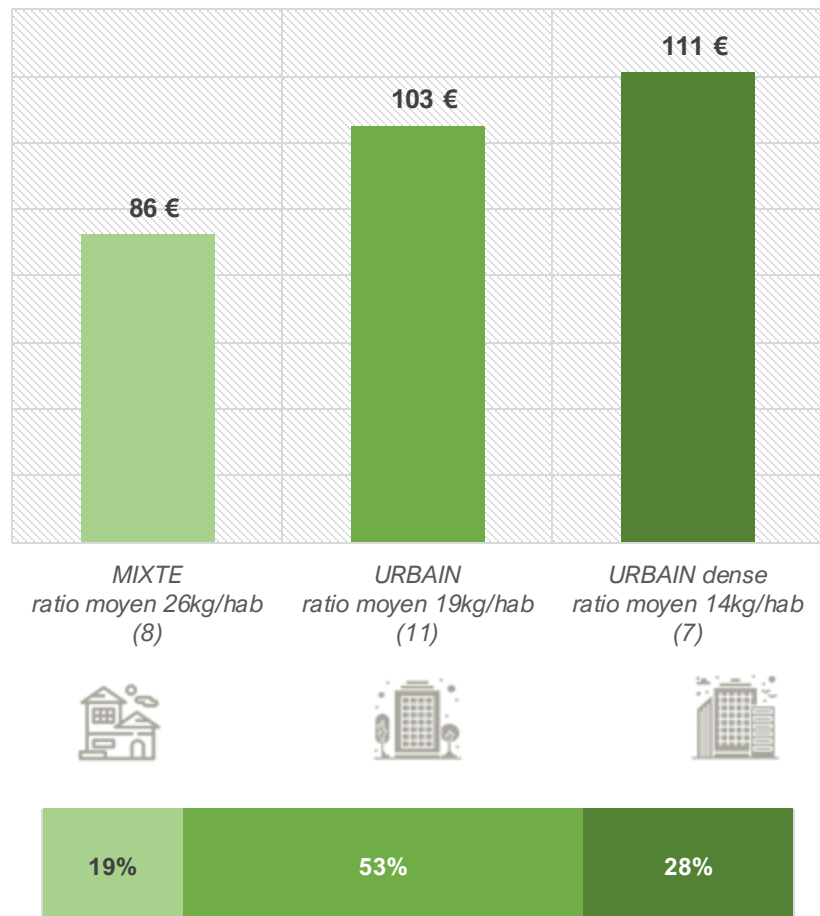


Enjeu d'améliorer la quantité et qualité du tri pour améliorer le montant des recettes perçues

VERRE : LIEN ENTRE TYPOLOGIE D'HABITAT & COÛTS



Coût moyen de collecte du Verre en €/tonne



Répartition des tonnages traités par les EPCI de l'échantillon

UN COÛT DE COLLECTE DU VERRE SUPÉRIEUR EN MILIEU DENSE

Ratio moyen IDF 2021 : 21 kg

→ Impact de la **performance de collecte** sur le coût à la tonne

→ Impact du **mode de collecte** sur le coût de gestion du verre : + de PAP sur l'Urbain dense



Enjeu d'augmenter les quantités collectées pour optimiser le niveau de service et réduire les quantités non valorisées



VERRE : MODE DE COLLECTE – UN VRAI IMPACT SUR LE COÛT ET LES PERFORMANCES ?

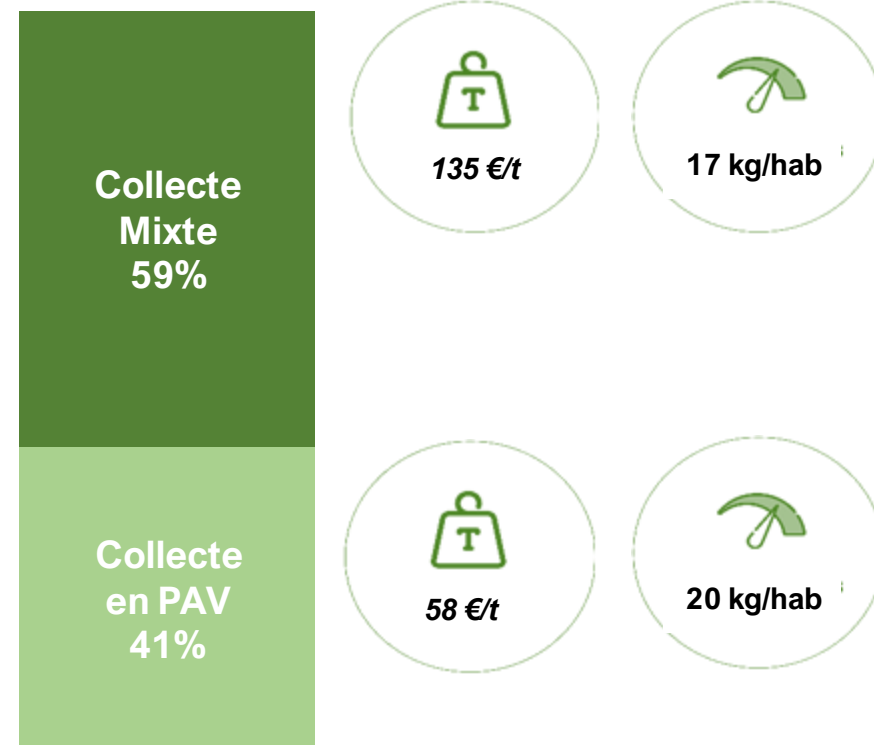
UN COÛT DE COLLECTE INFÉRIEUR ET DE MEILLEURES PERFORMANCES EN APPORT VOLONTAIRE

- Un coût de collecte du verre plus de 2 fois supérieur pour les collectivités avec un double mode de collecte
- Un mode de collecte qui impacte peu la performance ...
- ... MAIS fortement les coûts



Enjeu d'adaptation du service et de développement de l'apport volontaire pour maîtriser les coûts et augmenter les performances

Répartition du tonnage collecté par mode de collecte



VERRE : QUELLE PLACE DES RECETTES ?

LE MONTANT DES RECETTES EST LIÉ AUX PERFORMANCES DE COLLECTE MAIS ÉGALEMENT AU CONTEXTE TERRITORIAL

TAUX DE COUVERTURE DE LA COLLECTE & DU TRAITEMENT PAR LES RECETTES



Principaux facteurs d'influence :

1/ Coût de collecte

2/ Performances de collecte



Enjeu d'optimiser la collecte et de l'adapter pour améliorer les performances

DÉCHÈTERIES : LIEN ENTRE VALORISATION ET COÛTS

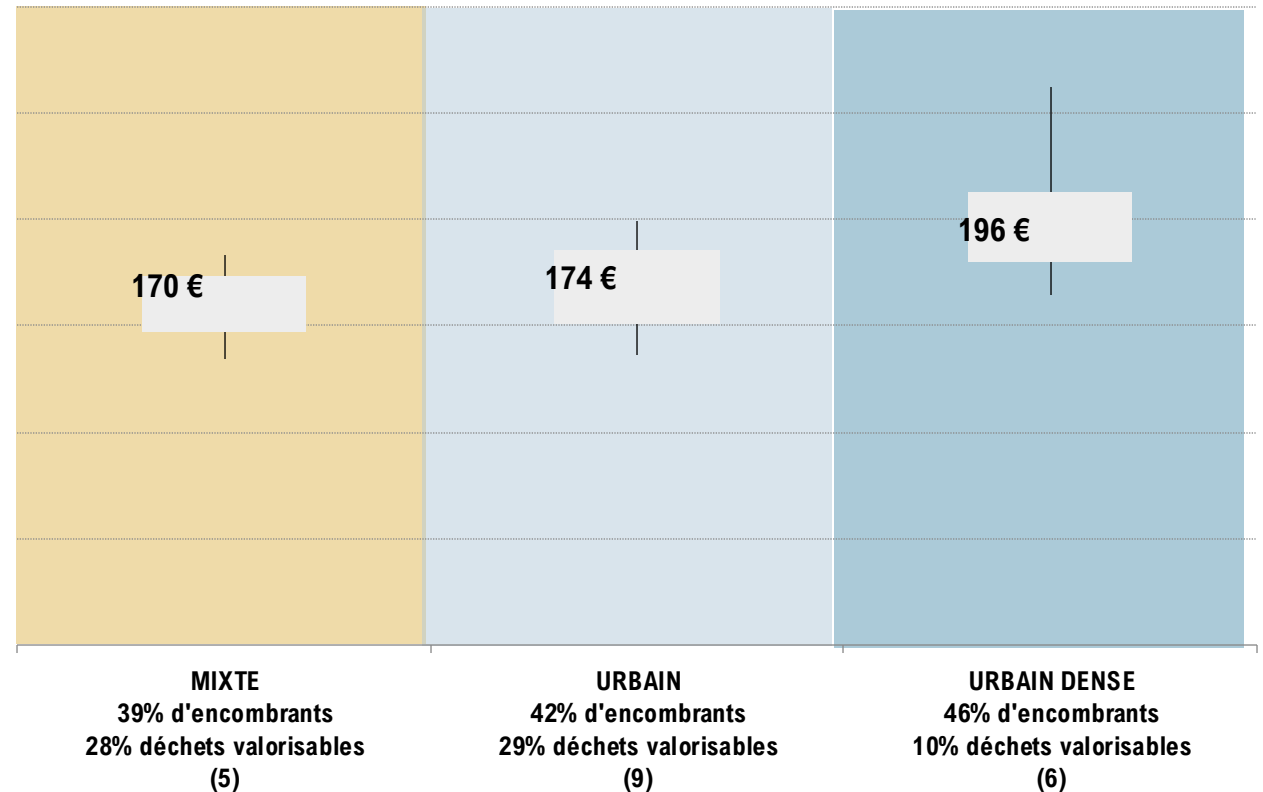
UN COÛT DE GESTION DES DÉCHÈTERIES PLUS ÉLEVÉ POUR LES EPCI AVEC UNE FORTE PART DE TOUT-VENANT

→ En habitat Urbain dense, le coût de gestion est plus élevé lié notamment à la part de tout-venant non trié



Enjeu de développement du tri lors des apports et des filières REP pour maîtriser les coûts et améliorer le taux de valorisation

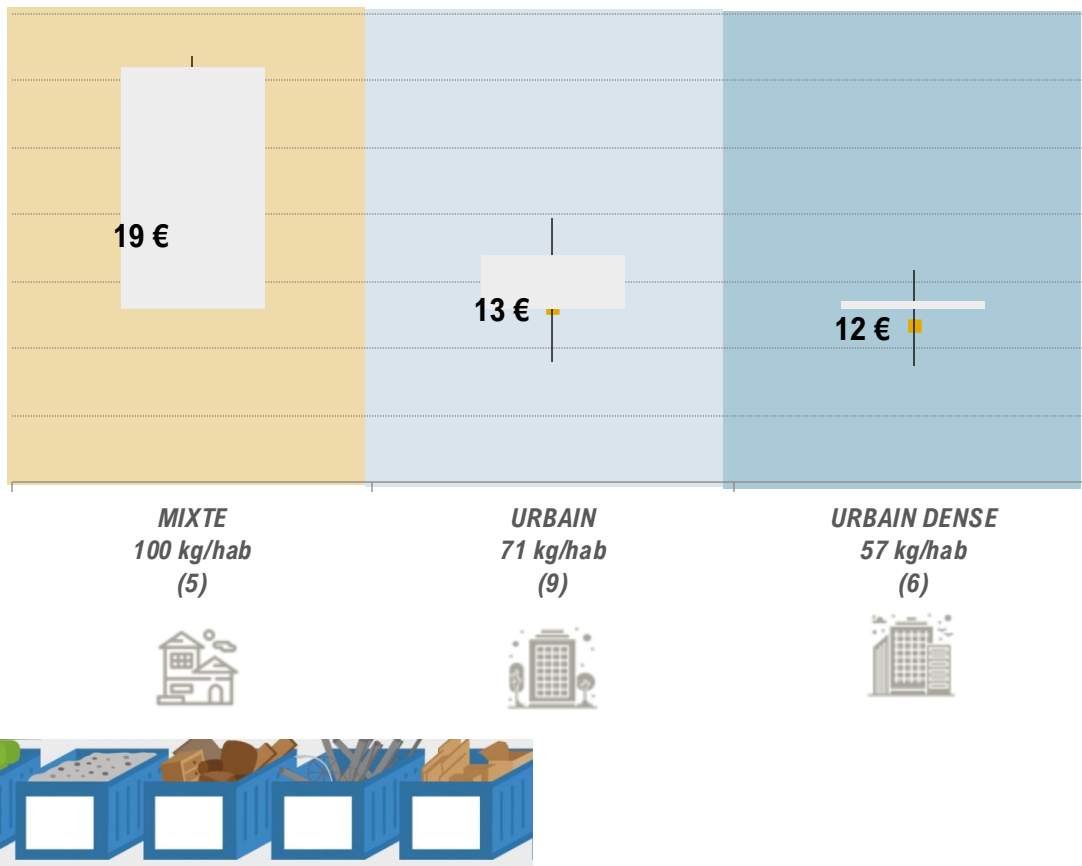
Coût aidé HT des déchèteries par typologie d'habitat (€ / tonne)



*déchets valorisables = déchets entrants en déchèteries dans une benne de tri.
Ne prends pas en compte la part des encombrants triés hors déchèteries

DÉCHÈTERIES : LIEN ENTRE TYPOLOGIE D'HABITAT & COÛTS

Coût aidé HT des déchèteries par typologie d'habitat
(€ / hab)



UN COÛT DE GESTION DES DÉCHÈTERIES PLUS ÉLEVÉ DANS LES COLLECTIVITÉS DE TYPE « MIXTE »

Collectivités milieu « MIXTE » =
+60% de coûts
+70% de kg/hab
par rapport à « URBAIN DENSE »

Un lien notable avec le niveau de service des déchèteries :

26 000
habitants /
déchèterie



74 000
habitants /
déchèterie

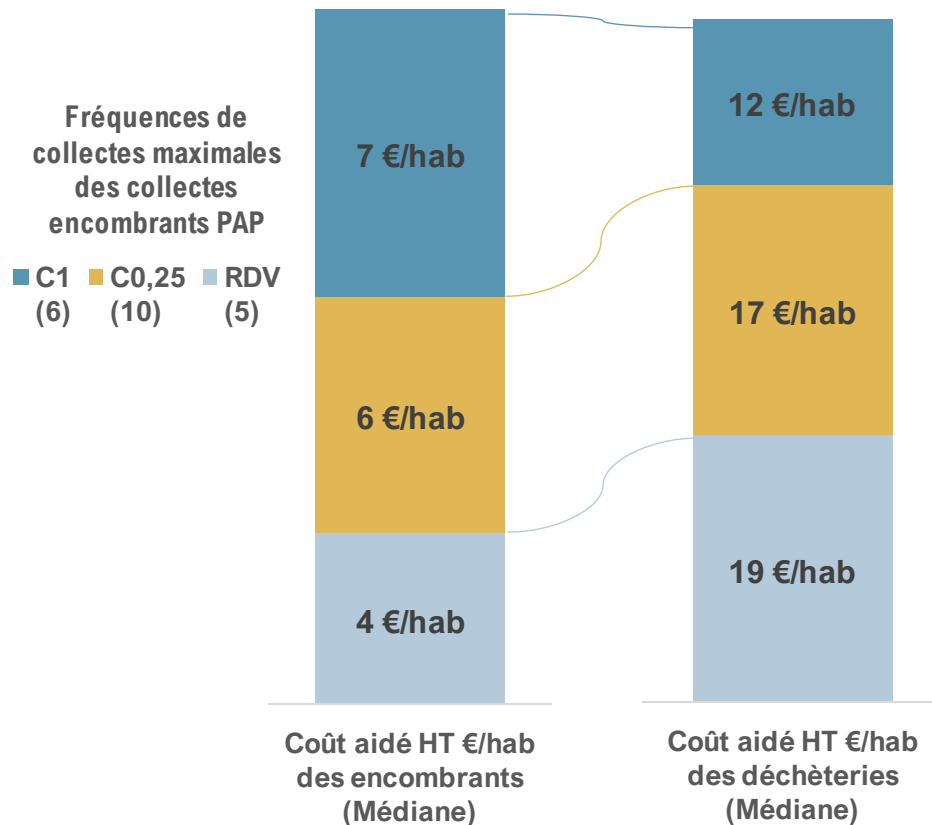


78 000
habitants /
déchèterie



DÉCHETS OCCASIONNELS : QUELS LIENS ENTRE OFFRE DE SERVICE ET COÛTS ?

Impact de l'organisation des collectes encombrants en PAP sur les déchèteries



DES COÛTS DE COLLECTE INFÉRIEURS POUR LES ENCOMBRANTS SUR RDV

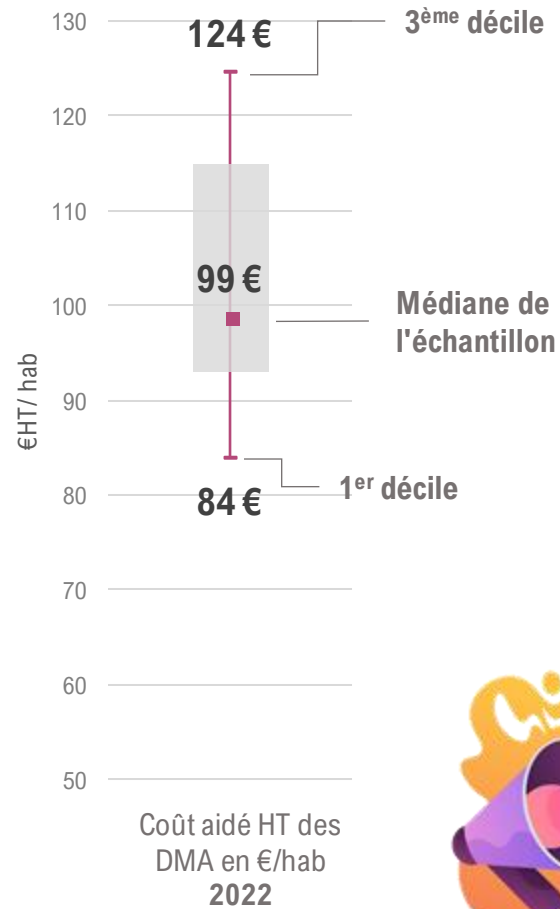
- Des ratios plus faibles d'encombrants pour les collectes sur RDV...
- ... MAIS un report sur les déchèteries



Enjeu d'adapter le niveau de service pour réduire les tonnages collectés et favoriser le réemploi et la valorisation

PREMIÈRES DONNÉES 2022

- 2 % DES COÛTS DU SPPGD PAR RAPPORT À 2021

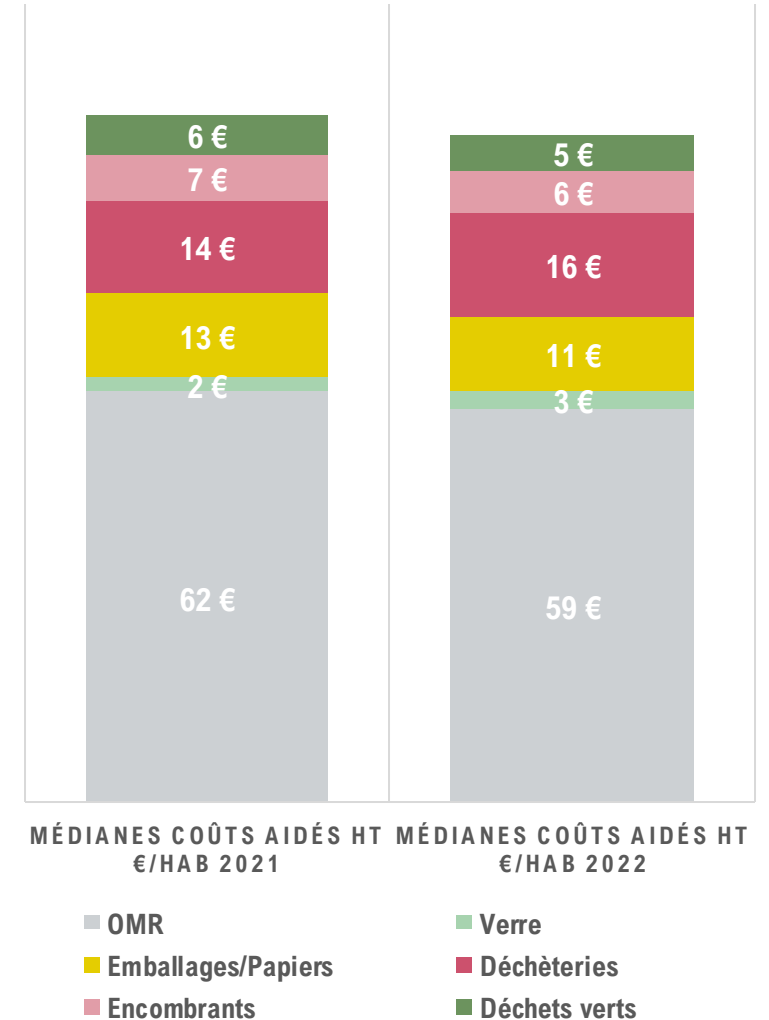


Malgré une augmentation de coûts en déchèterie et une augmentation générale des prix.

→ Baisse du ratio DMA (notamment OMR & Encombrants)



**Ratio DMA 2022
451 KG/HAB**



ÉVOLUTION ET PERSPECTIVES

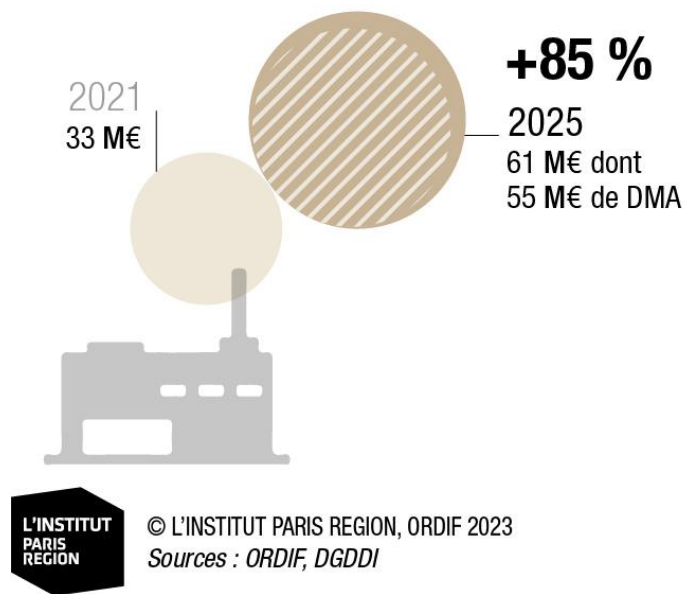
PERSPECTIVES TGAP

Éléments pris en compte :

- Tonnages entrant dans les installations franciliennes en 2021
- Perspectives populations
- Scénario tendanciel
- Projections TGAP des installations franciliennes

Prospectives d'augmentation de la TGAP selon le mode de traitement

Incinération



Enfouissement

